

POP T1M - Population

	1968	1975	1982	1990	1999	2007
Population	6 513	5 881	5 798	5 964	6 110	6 349
Densité moyenne (hab/km ²)	34,9	31,5	31,1	32,0	32,7	34,0

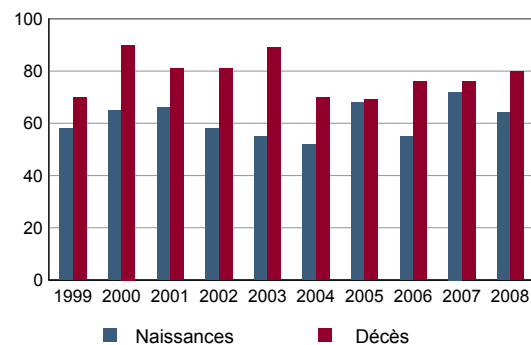
Sources : Insee, RP1968 à 1990 dénombremments - RP1999 et RP2007 exploitations principales.

POP T2M - Indicateurs démographiques

	1968 à 1975	1975 à 1982	1982 à 1990	1990 à 1999	1999 à 2007
Variation annuelle moyenne de la population en %	-1,5	-0,2	+0,4	+0,3	+0,5
- due au solde naturel en %	-0,1	-0,5	-0,2	-0,2	-0,3
- due au solde apparent des entrées sorties en %	-1,3	+0,3	+0,5	+0,4	+0,8
Taux de natalité en ‰	11,4	8,9	11,1	10,3	9,6
Taux de mortalité en ‰	12,9	13,5	12,9	12,0	12,6

Sources : Insee, RP1968 à 1990 dénombremments - RP1999 et RP2007 exploitations principales - État civil.

POP G1 - Naissances et décès



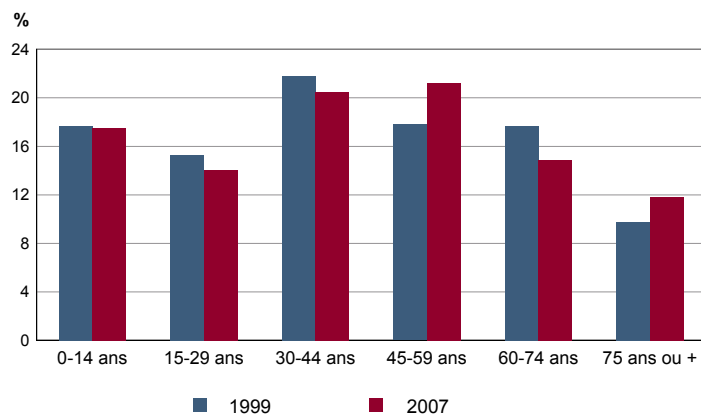
Source : Insee, État civil.

POP T3 - Population par sexe et âge en 2007

	Hommes	%	Femmes	%
Ensemble	3 123	100,0	3 226	100,0
0 à 14 ans	564	18,1	549	17,0
15 à 29 ans	492	15,7	402	12,5
30 à 44 ans	647	20,7	652	20,2
45 à 59 ans	675	21,6	674	20,9
60 à 74 ans	450	14,4	492	15,3
75 à 89 ans	281	9,0	400	12,4
90 ans ou plus	13	0,4	57	1,8
0 à 19 ans	744	23,8	694	21,5
20 à 64 ans	1 792	57,4	1 742	54,0
65 ans ou plus	588	18,8	791	24,5

Source : Insee, RP2007 exploitation principale.

POP G2 - Population par grande tranche d'âge



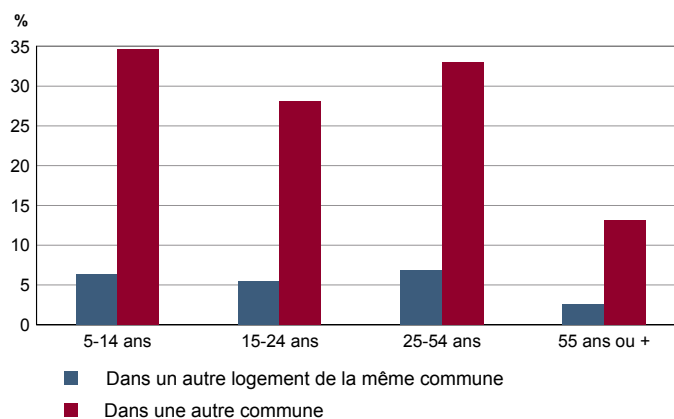
Sources : Insee, RP1999 et RP2007 exploitations principales.

POP T4M - Lieu de résidence 5 ans auparavant

	2007	%
Personnes de 5 ans ou plus habitant 5 ans auparavant	6 020	100,0
Le même logement	4 170	69,3
Un autre logement de la même commune	310	5,1
Une autre commune du même département	1 182	19,6
Un autre département de la même région	71	1,2
Une autre région de France métropolitaine	221	3,7
Un Dom	14	0,2
Hors de France métropolitaine ou d'un Dom	54	0,9

Source : Insee, RP2007 exploitation principale.

POP G3 - Part en 2007 des personnes qui résidaient dans un autre logement 5 ans auparavant selon l'âge



Source : Insee, RP2007 exploitation principale.

POP T5 - Population de 15 ans ou plus selon la catégorie socioprofessionnelle

	2007	%	1999	%
Ensemble	5 208	100,0	4 984	100,0
Agriculteurs exploitants	474	9,1	484	9,7
Artisans, commerçants, chefs d'entreprise	183	3,5	160	3,2
Cadres et professions intellectuelles supérieures	166	3,2	160	3,2
Professions intermédiaires	362	6,9	348	7,0
Employés	673	12,9	604	12,1
Ouvriers	977	18,8	980	19,7
Retraités	1 807	34,7	1 432	28,7
Autres personnes sans activité professionnelle	566	10,9	816	16,4

Sources : Insee, RP1999 et RP2007 exploitations complémentaires.

POP T6 - Population de 15 ans ou plus par sexe, âge et catégorie socioprofessionnelle en 2007

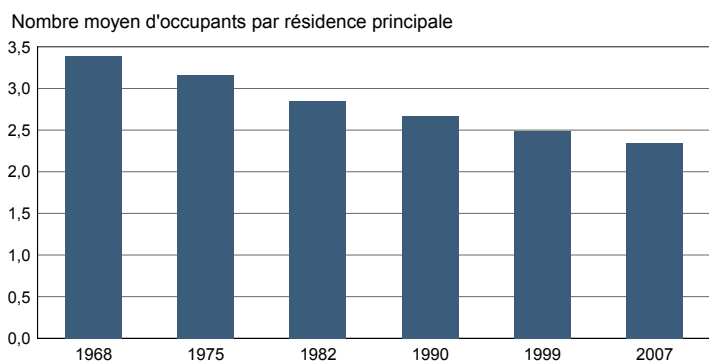
	Hommes	Femmes	Part en % de la population âgée de		
			15 à 24 ans	25 à 54 ans	55 ans ou +
Ensemble	2 557	2 651	100,0	100,0	100,0
Agriculteurs exploitants	338	137	1,4	15,8	4,2
Artisans, commerçants, chefs d'entreprise	127	56	1,3	6,1	1,4
Cadres et professions intellectuelles supérieures	115	51	0,0	5,4	1,7
Professions intermédiaires	158	204	2,7	12,4	2,4
Employés	96	578	17,6	22,1	2,3
Ouvriers	652	325	30,6	30,9	3,1
Retraités	856	951	0,0	0,0	79,5
Autres personnes sans activité professionnelle	215	351	46,4	7,3	5,3

Source : Insee, RP2007 exploitation complémentaire.

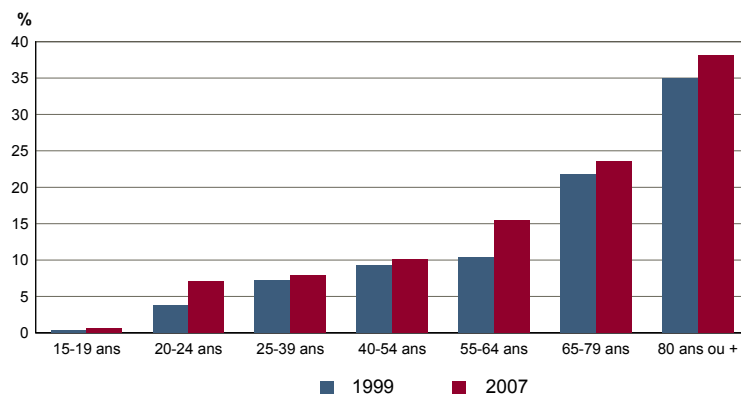
FAM T1 - Ménages selon la structure familiale

	Nombre de ménages				Population des ménages	
	2007	%	1999	%	2007	1999
Ensemble	2 657	100,0	2 396	100,0	6 247	5 952
Ménages d'une personne	733	27,6	588	24,5	733	588
- hommes seuls	309	11,6	252	10,5	309	252
- femmes seules	424	16,0	336	14,0	424	336
Autres ménages sans famille	108	4,0	56	2,3	266	124
Ménages avec famille(s)	1 816	68,4	1 752	73,1	5 247	5 240
dont la famille principale est :						
- un couple sans enfant	884	33,3	764	31,9	1 864	1 636
- un couple avec enfant(s)	713	26,9	840	35,1	2 783	3 224
- une famille monoparentale	219	8,2	148	6,2	600	380

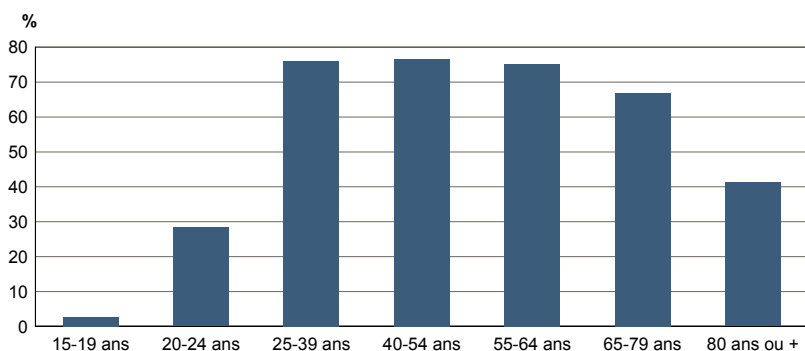
Sources : Insee, RP1999 et RP2007 exploitations complémentaires.

FAM G1M - Évolution de la taille des ménages


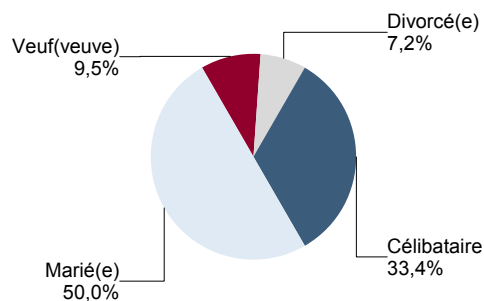
Sources : Insee, RP1968 à 1990 dénombremments - RP1999 et RP2007 exploitations principales.

FAM G2 - Personnes de 15 ans ou plus vivant seules selon l'âge - population des ménages


Sources : Insee, RP1999 et RP2007 exploitations principales.

FAM G3 - Personnes de 15 ans ou plus déclarant vivre en couple selon l'âge en 2007


Source : Insee, RP2007 exploitation principale.

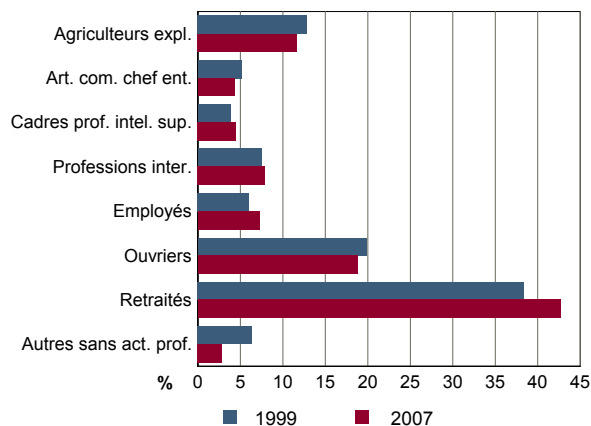
FAM G4 - État matrimonial légal des personnes de 15 ans ou plus en 2007


Source : Insee, RP2007 exploitation principale.

FAM T2 - Ménages selon la catégorie socioprofessionnelle de la personne de référence en 2007

	Ménages	%	Population des ménages	%
Ensemble	2 657	100,0	6 247	100,0
Agriculteurs exploitants	310	11,7	904	14,5
Artisans, commerçants, chefs d'entreprise	115	4,3	331	5,3
Cadres et professions intellectuelles sup.	119	4,5	290	4,6
Professions intermédiaires	210	7,9	597	9,6
Employés	194	7,3	448	7,2
Ouvriers	500	18,8	1 542	24,7
Retraités	1 133	42,7	1 955	31,3
Autres pers. sans activité professionnelle	75	2,8	179	2,9

Source : Insee, RP2007 exploitation complémentaire.

FAM G5 - Ménages selon la catégorie socio-professionnelle de la personne de référence


Sources : Insee, RP1999 et RP2007 exploitations complémentaires.

FAM T3 - Composition des familles

	2007	%	1999	%
Ensemble	1 840	100,0	1 784	100,0
Couples avec enfant(s)	713	38,8	844	47,3
Familles monoparentales :	239	13,0	160	9,0
hommes seuls avec enfant(s)	56	3,0	44	2,5
femmes seules avec enfant(s)	183	10,0	116	6,5
Couples sans enfant	888	48,2	780	43,7

Sources : Insee, RP1999 et RP2007 exploitations complémentaires.

FAM T4 - Familles selon le nombre d'enfants âgés de moins de 25 ans

	2007	%	1999	%
Ensemble	1 840	100,0	1 784	100,0
Aucun enfant	968	52,6	932	52,2
1 enfant	334	18,2	360	20,2
2 enfants	394	21,4	340	19,1
3 enfants	104	5,7	132	7,4
4 enfants ou plus	40	2,2	20	1,1

Sources : Insee, RP1999 et RP2007 exploitations complémentaires.

EMP T1 - Population de 15 à 64 ans par type d'activité

	2007	1999
Ensemble	3 858	3 664
Actifs en %	75,4	73,2
dont :		
actifs ayant un emploi en %	69,1	66,2
chômeurs en %	6,3	6,9
Inactifs en %	24,6	26,8
élèves, étudiants et stagiaires non rémunérés en %	6,7	8,1
retraités ou préretraités en %	9,2	7,7
autres inactifs en %	8,7	11,0

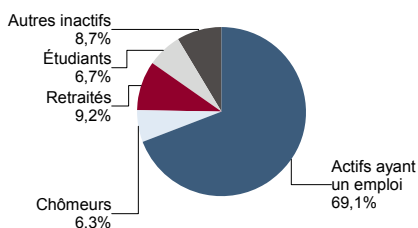
En 1999, les militaires du contingent formaient une catégorie d'actifs à part.

Sources : Insee, RP1999 et RP2007 exploitations principales.

EMP T2 - Activité et emploi de la population de 15 à 64 ans par sexe et âge en 2007

	Population	Actifs	Taux d'activité en %	Actifs ayant un emploi	Taux d'emploi en %
Ensemble	3 858	2 908	75,4	2 665	69,1
15 à 24 ans	580	307	52,9	249	43,0
25 à 54ans	2 494	2 268	90,9	2 098	84,1
55 à 64 ans	784	333	42,5	317	40,5
Hommes	1 971	1 545	78,4	1 439	73,0
15 à 24 ans	328	185	56,4	155	47,1
25 à 54ans	1 250	1 189	95,1	1 122	89,7
55 à 64 ans	392	171	43,6	163	41,6
Femmes	1 887	1 362	72,2	1 225	64,9
15 à 24 ans	252	122	48,3	95	37,6
25 à 54ans	1 243	1 079	86,8	976	78,5
55 à 64 ans	392	162	41,4	154	39,4

Source : Insee, RP2007 exploitation principale.

EMP G1 - Population de 15 à 64 ans par type d'activité en 2007


Source : Insee, RP2007 exploitation principale.

EMP T3 - Population active de 15 à 64 ans selon la catégorie socioprofessionnelle

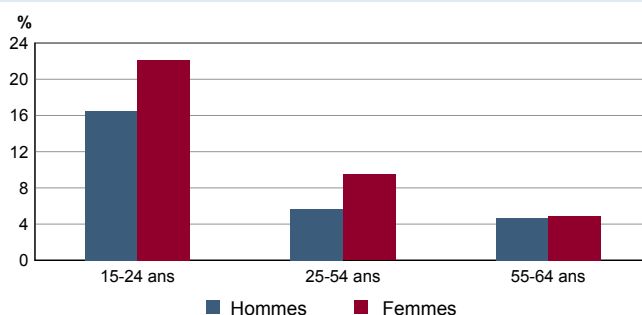
	2007	dont actifs ayant un emploi	1999	dont actifs ayant un emploi
Ensemble	2 812	2 605	2 724	2 408
dont :				
Agriculteurs exploitants	458	458	456	444
Artisans, commerçants, chefs d'entreprise	183	175	152	148
Cadres et professions intellectuelles sup.	166	146	160	140
Professions intermédiaires	358	350	348	316
Employés	673	618	604	488
Ouvriers	969	857	972	872

Sources : Insee, RP1999 et RP2007 exploitations complémentaires.

EMP T4 - Chômage (au sens du recensement) des 15-64 ans

	2007	1999
Nombre de chômeurs	243	253
Taux de chômage en %	8,4	9,4
Taux de chômage des hommes en %	6,9	6,4
Taux de chômage des femmes en %	10,1	13,2
Part des femmes parmi les chômeurs en %	56,4	62,5

Sources : Insee, RP1999 et RP2007 exploitations principales.

EMP G2 - Taux de chômage (au sens du recensement) des 15-64 ans par sexe et âge en 2007


Source : Insee, RP2007 exploitation principale.

EMP T5 - Emploi et activité

	2007	1999
Nombre d'emplois dans la zone	2 550	2 328
Actifs ayant un emploi résidant dans la zone	2 710	2 452
Indicateur de concentration d'emploi	94,1	94,9
Taux d'activité parmi les 15 ans ou plus en %	56,4	53,9

L'indicateur de concentration d'emploi est égal au nombre d'emplois dans la zone pour 100 actifs ayant un emploi résidant dans la zone.

Sources : Insee, RP1999 et RP2007 exploitations principales lieu de résidence et lieu de travail.

EMP T6 - Emplois selon le statut professionnel

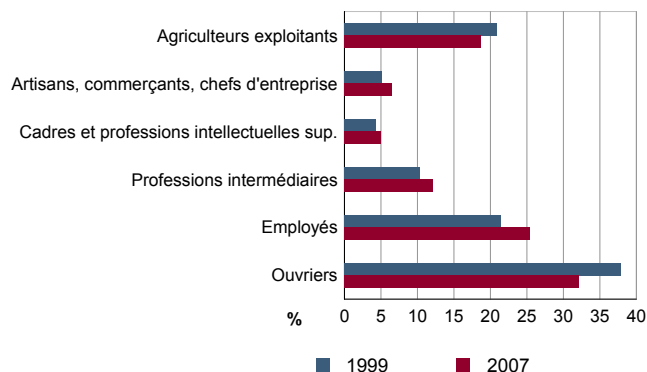
	2007	%	1999	%
Ensemble	2 550	100,0	2 328	100,0
Salariés	1 860	73,0	1 600	68,7
dont femmes	982	38,5	793	34,1
dont temps partiel	463	18,2	431	18,5
Non salariés	690	27,0	728	31,3
dont femmes	232	9,1	250	10,7
dont temps partiel	49	1,9	51	2,2

Sources : Insee, RP1999 et RP2007 exploitations principales lieu de travail.

EMP T7 - Emplois par catégorie socioprofessionnelle en 2007

	Nombre	%
Ensemble	2 580	100,0
Agriculteurs exploitants	482	18,7
Artisans, commerçants, chefs d'entreprise	167	6,5
Cadres et professions intellectuelles sup.	131	5,1
Professions intermédiaires	313	12,1
Employés	657	25,5
Ouvriers	830	32,2

Source : Insee, RP2007 exploitation complémentaire lieu de travail.

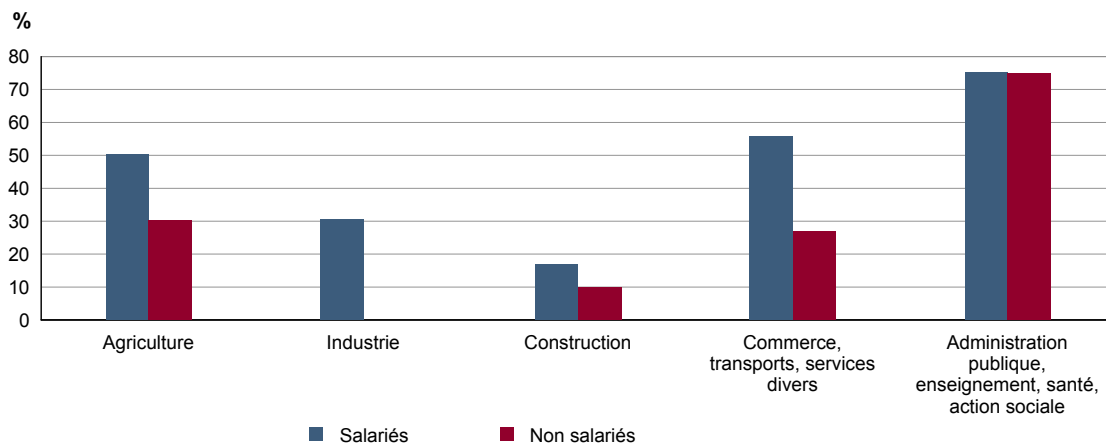
EMP G3 - Emplois par catégorie socioprofessionnelle


Sources : Insee, RP1999 et RP2007 exploitations complémentaires lieu de travail.

EMP T8 - Emplois selon le secteur d'activité en 2007

	Nombre	%	dont femmes en %	dont salariés en %
Ensemble	2 580	100,0	48,1	73,1
Agriculture	969	37,6	40,2	49,3
Industrie	174	6,8	25,9	84,6
Construction	211	8,2	15,7	80,9
Commerce, transports, services divers	607	23,5	50,8	82,8
Administration publique, enseignement, santé, action sociale	618	24,0	75,4	94,8

Sources : Insee, RP1999 et RP2007 exploitations complémentaires lieu de travail.

EMP G4 - Taux de féminisation des emplois par statut et secteur d'activité en 2007


Source : Insee, RP2007 exploitation complémentaire lieu de travail.

ACT T1 - Population de 15 ans ou plus ayant un emploi selon le statut en 2007

	Nombre	%	dont % temps partiel	dont % femmes
Ensemble	2 710	100,0	19,1	46,2
Salariés	2 016	74,4	23,2	50,1
Non salariés	695	25,6	7,3	34,7

Source : Insee, RP2007 exploitation principale.

ACT T2 - Statut et condition d'emploi des 15 ans ou plus selon le sexe en 2007

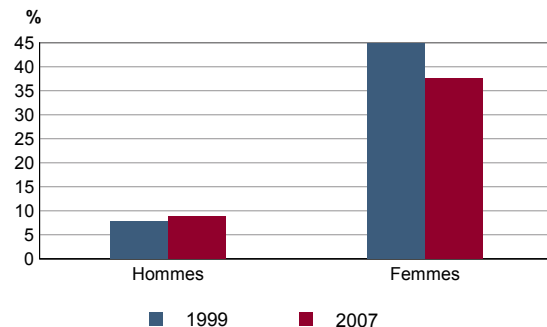
	Hommes	%	Femmes	%
Ensemble	1 459	100,0	1 251	100,0
Salariés	1 006	68,9	1 010	80,7
Titulaires de la fonction publique et contrats à durée indéterminée	849	58,2	796	63,7
Contrats à durée déterminée	93	6,3	170	13,6
Intérim	17	1,2	6	0,5
Emplois aidés	15	1,0	19	1,5
Apprentissage - stage	32	2,2	18	1,4
Non salariés	454	31,1	241	19,3
Indépendants	190	13,0	117	9,4
Employeurs	261	17,9	113	9,0
Aides familiaux	3	0,2	11	0,9

Source : Insee, RP2007 exploitation principale.

ACT T3 - Salariés de 15 à 64 ans par sexe, âge et temps partiel en 2007

	Hommes	dont % temps partiel	Femmes	dont % temps partiel
Ensemble	998	8,7	1 004	37,3
15 à 24 ans	148	19,8	92	45,6
25 à 54 ans	760	5,7	811	36,4
55 à 64 ans	90	16,3	101	37,5

Source : Insee, RP2007 exploitation principale.

ACT G1 - Part des salariés de 15 ans ou plus à temps partiel par sexe


Sources : Insee, RP1999 et RP2007 exploitations principales.

ACT T4 - Lieu de travail des actifs de 15 ans ou plus ayant un emploi qui résident dans la zone

	2007	%	1999	%
Ensemble	2 710	100,0	2 452	100,0
Travaillent :				
dans la commune de résidence	1 151	42,5	1 182	48,2
dans une commune autre que la commune de résidence	1 560	57,5	1 270	51,8
située dans le département de résidence	1 471	54,3	1 182	48,2
située dans un autre département de la région de résidence	51	1,9	39	1,6
située dans une autre région en France métropolitaine	34	1,3	43	1,8
située dans une autre région hors de France métropolitaine (Dom, Com, étranger)	3	0,1	6	0,2

Sources : Insee, RP1999 et RP2007 exploitations principales.

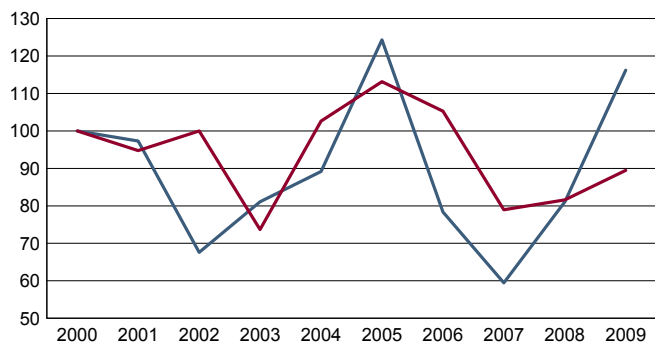
CHOM T1 - Catégories de demandeurs d'emploi inscrits en fin de mois selon le sexe et l'âge

	Demandeurs de catégorie ABC				Demandeurs de catégorie A					
	Au 31 décembre 2009				Au 31 décembre 2009			Evolution 2008-2009 en %		
	Ensemble	%	Hommes	Femmes	Ensemble	Hommes	Femmes	Ensemble	Hommes	Femmes
Ensemble	328	100,0	124	204	187	90	97	1,1	5,9	-3,0
15 à 24 ans	56	17,1	27	29	43	25	18	43,3	47,1	38,5
25 à 49 ans	215	65,5	76	139	110	49	61	-11,3	-9,3	-12,9
50 ans ou plus	57	17,4	21	36	34	16	18	9,7	14,3	5,9
Chômeurs de longue durée	119	100,0	43	76	///	///	///	///	///	///
15 à 24 ans	10	8,4	c	c	///	///	///	///	///	///
25 à 49 ans	79	66,4	27	52	///	///	///	///	///	///
50 ans ou plus	30	25,2	c	c	///	///	///	///	///	///

Champ : demandeurs d'emploi inscrits à Pôle emploi, tenus de faire des actes positifs de recherche d'emploi.

Source : Pôle emploi, Dares, Statistiques du marché du travail.

CHOM G1 - Evolution des DEFM de catégorie A selon l'âge



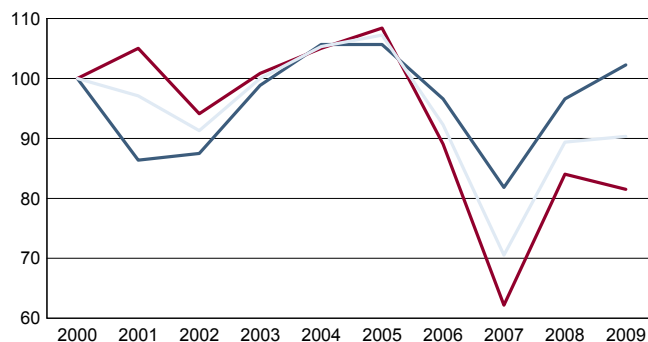
Indice base 100 en 2000

— moins de 25 ans — 50 ans ou plus

Champ : demandeurs d'emploi inscrits à Pôle emploi, tenus de faire des actes positifs de recherche d'emploi, sans emploi.

Source : Pôle emploi, Dares, Statistiques du marché du travail.

CHOM G2 - Evolution des DEFM de catégorie A selon le sexe



Indice base 100 en 2000

— Hommes — Femmes — Ensemble

Champ : demandeurs d'emploi inscrits à Pôle emploi, tenus de faire des actes positifs de recherche d'emploi, sans emploi.

Source : Pôle emploi, Dares, Statistiques du marché du travail.

CHOM T2 - Motif d'inscription des demandeurs d'emploi

	Demandeurs de catégorie ABC			Demandeurs de catégorie A				
	Au 31 décembre 2009			Au 31 décembre 2009			Evol 2008-2009 en %	
	Ensemble	%	dont femmes	Ensemble	%	dont femmes	Ensemble	Femmes
Ensemble	328	100,0	204	187	100,0	97	1,1	-3,0
dont : licenciement	72	22,0	28	48	25,7	14	2,1	-17,6
démission	16	4,9	11	8	4,3	c	-20,0	c
fin de contrat à durée limitée	127	38,7	81	66	35,3	34	8,2	13,3
première entrée	8	2,4	c	6	3,2	c	c	c

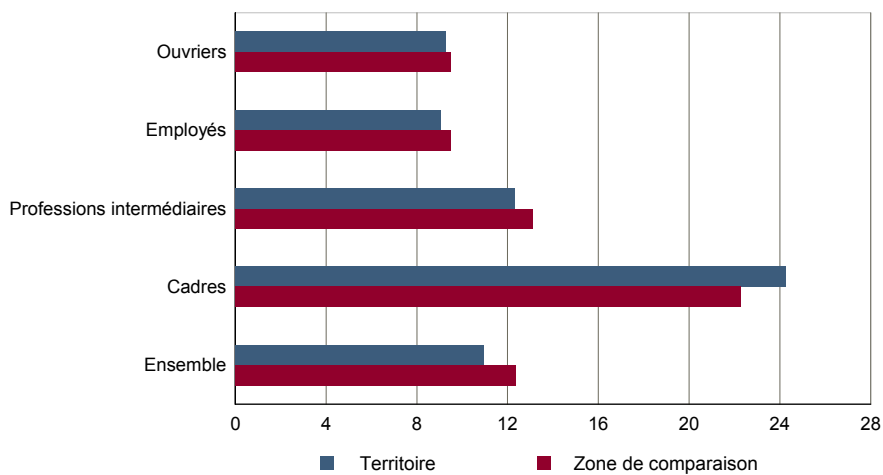
Champ : demandeurs d'emploi inscrits à Pôle emploi, tenus de faire des actes positifs de recherche d'emploi.

Source : Pôle emploi, Dares, Statistiques du marché du travail.

Salaire net horaire moyen (en euros) selon la catégorie socioprofessionnelle en 2007

	Ensemble	Temps complet	Temps partiel	Temps complet	
				Femmes	Hommes
Ensemble	10,8	11,0	9,9	10,5	11,2
Cadres	24,2	24,3	23,8	23,5	24,6
Professions intermédiaires	12,3	12,3	11,8	11,7	12,9
Employés	8,8	9,0	8,2	8,9	9,3
Ouvriers	9,3	9,3	9,1	8,6	9,3

Source : Insee, DADS - Fichier Salariés au lieu de résidence.

Salaire net horaire moyen (en euros) des salariés à temps complet selon la CS en 2007


Source : Insee, DADS - Fichier Salariés au lieu de résidence.

Impôts et revenus des foyers fiscaux
REV T1 - Impôts sur le revenu des foyers fiscaux

	2007	Evolution 2006-2007 en %
Ensemble des foyers fiscaux	3 697	1,5
Revenu net imposable (K Euros)	62 819	3,7
Revenu net imposable moyen (Euros)	16 992	2,2
Impôt moyen (Euros)	520	-1,2
Foyers fiscaux imposés	1 550	6,1
Proportion	41,9 (%)	1,8 points
Revenu net imposable (K Euros)	44 555	5,7
Revenu net imposable moyen (Euros)	28 745	-0,3
Impôt moyen (Euros)	1 240	-5,5
Foyers fiscaux non imposés	2 147	-1,6
Proportion	58,1 (%)	-1,8 points
Revenu net imposable (en K Euros)	18 264	-1,0
Revenu net imposable moyen (Euros)	8 507	0,7

Source : DGI, Impôt sur le revenu des personnes physiques.

REV G1 - Evolution du revenu net imposable moyen - Ensemble des foyers fiscaux

Le calcul du revenu imposable en 2006 a été modifié en conséquence le graphique présentant l'évolution du revenu net imposable moyen n'est pas édité

Revenus fiscaux des ménages
REV T2 - Ménages fiscaux

	2008
Nombre de ménages fiscaux	2 708
Nombre de personnes dans les ménages fiscaux	6 422
Part des ménages fiscaux imposés en %	42,0

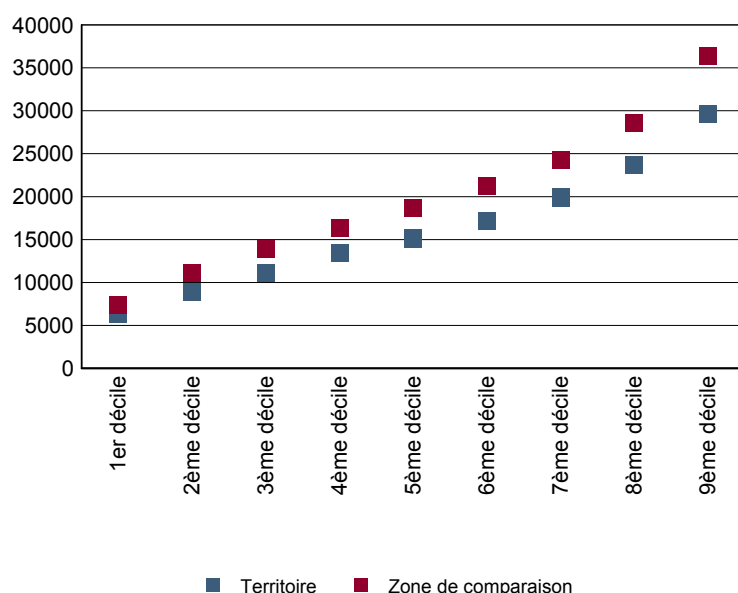
Source : Insee, Revenus fiscaux localisés des ménages.

REV T3 - Ménages : distribution des revenus déclarés en euros par unité de consommation

	2008
Médiane	15 171
Rapport inter-déciles (sans unité)(1)	4,7
Limite du 1er quartile	10 112
Limite du 2ème quartile (médiane)	15 171
Limite du 3ème quartile	21 432
Limite du 1er décile	6 360
Limite du 2ème décile	8 919
Limite du 3ème décile	11 093
Limite du 4ème décile	13 385
Limite du 5ème décile (médiane)	15 171
Limite du 6ème décile	17 145
Limite du 7ème décile	19 908
Limite du 8ème décile	23 727
Limite du 9ème décile	29 652

(1) : le rapport inter-déciles (9ème décile/1er décile) établit le rapport entre les revenus les plus élevés et les revenus les plus faibles, en ôtant de chaque côté les 10% de personnes aux revenus par unité de consommation les plus extrêmes.

Source : Insee, Revenus fiscaux localisés des ménages.

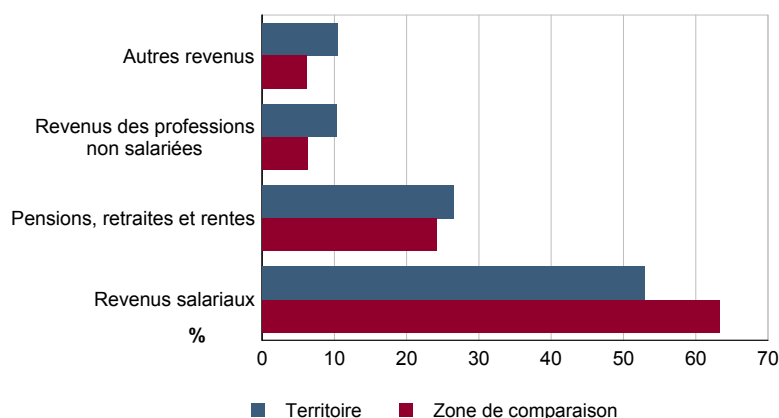
REV G2 - Ménages : distribution des revenus déclarés en euros par unité de consommation en 2008


Source : Insee, Revenus fiscaux localisés des ménages.

REV T4 - Ménages : structure des revenus déclarés

	2008
	Part en %
Revenus salariaux	52,9
Pensions, retraites et rentes	26,4
Revenus des professions non salariées	10,3
Autres revenus	10,4

Source : Insee, Revenus fiscaux localisés des ménages.

REV G3 - Ménages : structure des revenus déclarés en 2008


Source : Insee, Revenus fiscaux localisés des ménages.

LOG T1M - Évolution du nombre de logements par catégorie

	1968	1975	1982	1990	1999	2007
Ensemble	2 288	2 256	2 493	2 774	2 791	3 081
Résidences principales	1 904	1 822	1 992	2 185	2 402	2 648
Résidences secondaires et logements occasionnels	98	141	163	224	183	170
Logements vacants	286	293	338	365	206	264

Sources : Insee, RP1968 à 1990 dénombrements - RP1999 et RP2007 exploitations principales.

LOG T2 - Catégories et types de logements

	2007	%	1999	%
Ensemble	3 081	100,0	2 791	100,0
Résidences principales	2 648	85,9	2 402	86,1
Résidences secondaires et logements occasionnels	170	5,5	183	6,6
Logements vacants	264	8,6	206	7,4
Maisons	2 797	90,8	2 626	94,1
Appartements	253	8,2	33	1,2

Sources : Insee, RP1999 et RP2007 exploitations principales.

LOG T3 - Résidences principales selon le nombre de pièces

	2007	%	1999	%
Ensemble	2 648	100,0	2 402	100,0
1 pièce	24	0,9	17	0,7
2 pièces	143	5,4	158	6,6
3 pièces	364	13,7	383	15,9
4 pièces	653	24,7	695	28,9
5 pièces ou plus	1 464	55,3	1 149	47,8

Sources : Insee, RP1999 et RP2007 exploitations principales.

LOG T4 - Nombre moyen de pièces des résidences principales

	2007	1999
Nombre moyen de pièces par résidence principale	4,8	4,7
- maison	5,0	4,8
- appartement	2,9	3,3

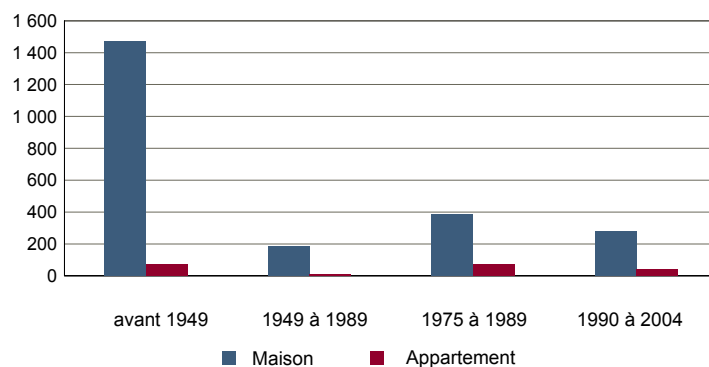
Sources : Insee, RP1999 et RP2007 exploitations principales.

LOG T5 - Résidences principales en 2007 selon la période d'achèvement

	Nombre	%
Résidences principales construites avant 2005	2 531	100,0
Avant 1949	1 553	61,4
De 1949 à 1974	199	7,8
De 1975 à 1989	461	18,2
De 1990 à 2004	318	12,6

Source : Insee, RP2007 exploitation principale.

LOG G1 - Résidences principales en 2007 selon le type de logement et la période d'achèvement



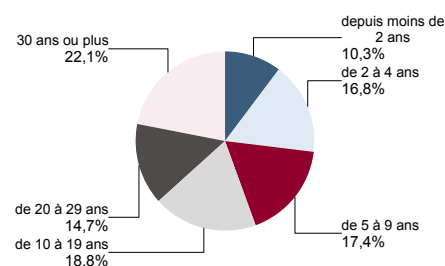
Résidences principales construites avant 2005.

Source : Insee, RP2007 exploitation principale.

LOG T6 - Ancienneté d'emménagement dans la résidence principale en 2007

	Nombre de ménages	Part des ménages en %	Population des ménages	Nombre moyen de pièces par logement	
				logement	personne
Ensemble	2 648	100,0	6 215	4,8	2,1
Depuis moins de 2 ans	273	10,3	626	4,1	1,8
De 2 à 4 ans	444	16,8	1 091	4,4	1,8
De 5 à 9 ans	460	17,4	1 186	4,6	1,8
10 ans ou plus	1 471	55,6	3 312	5,2	2,3

Source : Insee, RP2007 exploitation principale.

LOG G2 - Ancienneté d'emménagement des ménages en 2007


Source : Insee, RP2007 exploitation principale.

LOG T7 - Résidences principales selon le statut d'occupation

	2007			Ancienneté moyenne d'emménagement en année(s)	1999	
	Nombre	%	Nombre de personnes		Nombre	%
Ensemble	2 648	100,0	6 215	18	2 402	100,0
Propriétaire	1 826	69,0	4 384	23	1 611	67,1
Locataire	703	26,6	1 579	6	554	23,1
dont d'un logement HLM loué vide	90	3,4	188	7	106	4,4
Logé gratuitement	118	4,5	253	18	237	9,9

Sources : Insee, RP1999 et RP2007 exploitations principales.

LOG T8M - Confort des résidences principales

	2007	%	1999	%
Ensemble	2 648	100,0	2 402	100,0
Salle de bain avec baignoire ou douche	2 577	97,3	2 271	94,5
Chauffage central collectif	30	1,1	17	0,7
Chauffage central individuel	1 165	44,0	874	36,4
Chauffage individuel "tout électrique"	715	27,0	563	23,4

Sources : Insee, RP1999 et RP2007 exploitations principales.

LOG T9 - Équipement automobile des ménages

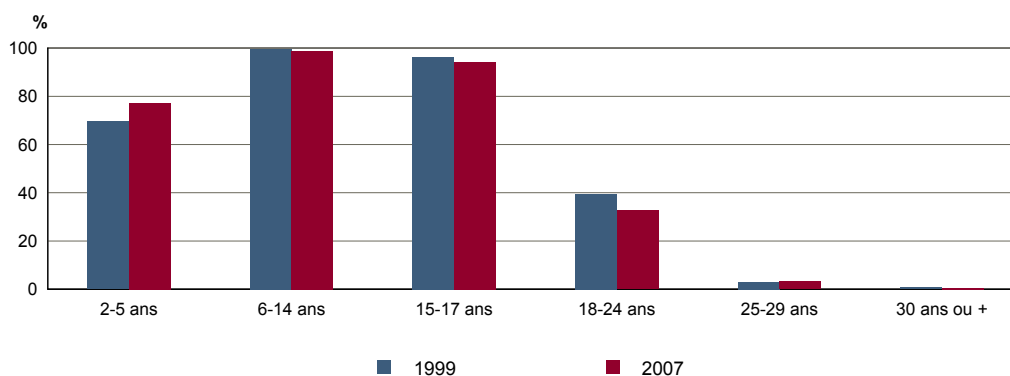
	2007	%	1999	%
Ensemble	2 648	100,0	2 402	100,0
Au moins un emplacement réservé au stationnement	2 084	78,7	1 765	73,5
Au moins une voiture	2 344	88,5	2 098	87,3
- 1 voiture	1 189	44,9	1 104	46,0
- 2 voitures ou plus	1 155	43,6	994	41,4

Sources : Insee, RP1999 et RP2007 exploitations principales.

FOR T1 - Scolarisation selon l'âge et le sexe en 2007

	Ensemble	Population scolarisée	Part de la population scolarisée en %		
			Ensemble	Hommes	Femmes
2 à 5 ans	262	202	77,3	76,9	77,6
6 à 14 ans	712	703	98,8	98,7	98,8
15 à 17 ans	219	206	94,2	94,3	94,0
18 à 24 ans	362	118	32,5	28,4	38,1
25 à 29 ans	313	10	3,2	4,3	2,0
30 ans ou plus	4 343	23	0,5	0,4	0,6

Source : Insee, RP2007 exploitation principale.

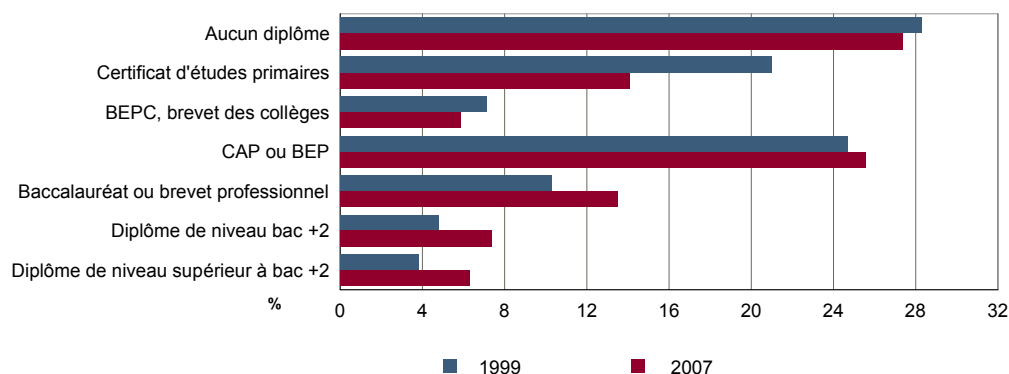
FOR G1 - Taux de scolarisation selon l'âge


Sources : Insee, RP1999 et RP2007 exploitations principales.

FOR T2 - Diplôme le plus élevé de la population non scolarisée de 15 ans ou plus selon le sexe en 2007

	Ensemble	Hommes	Femmes
Population non scolarisée de 15 ans ou plus	4 880	2 370	2 511
Part des titulaires en % :			
- d'aucun diplôme	27,3	25,7	28,9
- du certificat d'études primaires	14,1	10,6	17,4
- du BEPC, brevet des collèges	5,9	5,3	6,3
- d'un CAP ou d'un BEP	25,6	31,4	20,0
- d'un baccalauréat ou d'un brevet professionnel	13,5	14,2	12,8
- d'un diplôme de niveau bac + 2	7,3	6,1	8,6
- d'un diplôme de niveau supérieur à bac + 2	6,3	6,6	6,0

Source : Insee, RP2007 exploitation principale.

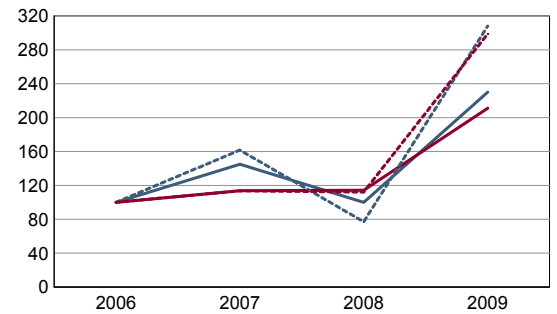
FOR G2 - Diplôme le plus élevé de la population non scolarisée de 15 ans ou plus


Sources : Insee, RP1999 et RP2007 exploitations principales.

DEN T1 - Créations d'entreprises par secteur d'activité en 2009

	Ensemble	%	Taux de création
Ensemble	46	100,0	16,3
Industrie	5	10,9	25,0
Construction	4	8,7	6,5
Commerce, transports, services divers	32	69,6	18,6
dont commerce et réparation auto.	13	28,3	19,4
Administration publique, enseignement, santé, action sociale	5	10,9	17,2

Champ : activités marchandes hors agriculture.
Source : Insee, REE (Sirène).

DEN G1 - Évolution des créations d'entreprises


indice base 100 en 2006

— Territoire : ensemble
- - - Territoire : entreprises individuelles
— Zone de comparaison : ensemble
- - - Zone de comparaison : entreprises individuelles

Note de lecture : application du régime de l'auto-entrepreneur à partir du 1er janvier 2009.

Champ : activités marchandes hors agriculture.
Source : Insee, REE (Sirène).

DEN T2 - Créations d'entreprises individuelles par secteur d'activité en 2009

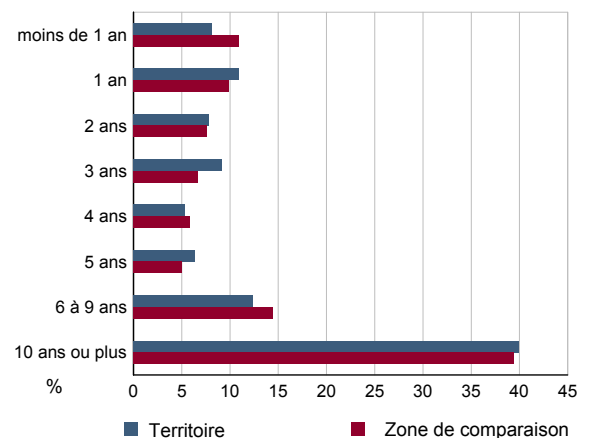
	Entreprises individuelles créées	dont auto-entrepreneurs créés	Part en % dans l'ensemble des créations	
			des entreprises individuelles	des auto-entrepreneurs
Ensemble	40	26	87,0	56,5
Industrie	4	3	80,0	60,0
Construction	3	c	75,0	c
Commerce, transports, services divers	28	20	87,5	62,5
dont commerce, réparation auto.	11	6	84,6	46,2
Administration publique, enseignement, santé, action sociale	5	c	100,0	c

Champ : activités marchandes hors agriculture.
Source : Insee, REE (Sirène).

DEN T3 - Nombre d'entreprises par secteur d'activité au 1er janvier 2009

	Nombre	%
Ensemble	283	100,0
Industrie	20	7,1
Construction	62	21,9
Commerce, transports, services divers	172	60,8
dont commerce et réparation auto.	67	23,7
Administration publique, enseignement, santé, action sociale	29	10,2

Champ : activités marchandes hors agriculture.
Source : Insee, REE (Sirène).

DEN G2 - Âge des entreprises au 1er janvier 2009


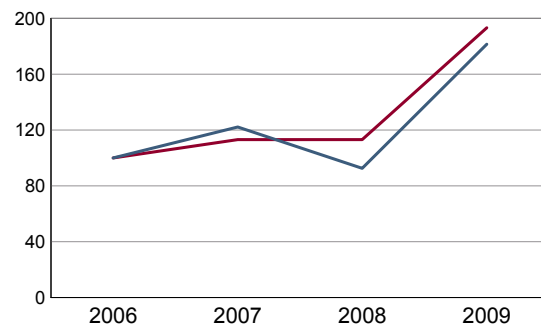
Champ : activités marchandes hors agriculture.
Source : Insee, REE (Sirène).

DEN T4 - Créations d'établissements par secteur d'activité en 2009

	Ensemble	%	Taux de création
Ensemble	49	100,0	15,6
Industrie	6	12,2	25,0
Construction	4	8,2	6,3
Commerce, transports, services divers	34	69,4	17,3
dont commerce et réparation auto.	15	30,6	20,3
Administration publique, enseignement, santé, action sociale	5	10,2	16,1

Champ : activités marchandes hors agriculture.

Source : Insee, REE (Sirène)

DEN G3 - Évolution des créations d'établissements


indice base 100 en 2006

— Territoire
— Zone de comparaison

Note de lecture : application du régime de l'auto-entrepreneur à partir du 1er janvier 2009.

Champ : activités marchandes hors agriculture.

Source : Insee, REE (Sirène).

DEN T5 - Nombre d'établissements par secteur d'activité au 1er janvier 2009

	Nombre	%
Ensemble	315	100,0
Industrie	24	7,6
Construction	63	20,0
Commerce, transports, services divers	197	62,5
dont commerce et réparation auto.	74	23,5
Administration publique, enseignement, santé, action sociale	31	9,8

Champ : activités marchandes hors agriculture.

Source : Insee, REE (Sirène).

CEN T1 - Établissements actifs par secteur d'activité au 31 décembre 2008

	Total	%	0 salarié	1 à 9 salarié(s)	10 à 19 salariés	20 à 49 salariés	50 salariés ou plus
Ensemble	931	100,0	608	291	19	10	3
Agriculture, sylviculture et pêche	504	54,1	354	146	4	0	0
Industrie	25	2,7	8	14	1	1	1
Construction	66	7,1	33	30	3	0	0
Commerce, transports et services divers	248	26,6	174	65	6	3	0
dont commerce, réparation auto	77	8,3	50	23	2	2	0
Administration publique, enseignement, santé, action sociale	88	9,5	39	36	5	6	2

Champ : ensemble des activités.

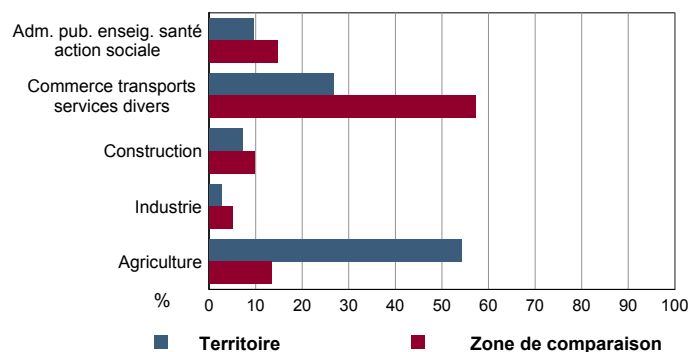
Source : Insee, CLAP.

CEN T2 - Postes salariés par secteur d'activité au 31 décembre 2008

	Total	%	1 à 9 salarié(s)	10 à 19 salariés	20 à 49 salariés	50 à 99 salariés	100 salariés ou plus
Ensemble	1 569	100,0	773	262	295	136	103
Agriculture, sylviculture et pêche	424	27,0	369	55	0	0	0
Industrie	149	9,5	48	18	28	55	0
Construction	133	8,5	83	50	0	0	0
Commerce, transports et services divers	342	21,8	167	78	97	0	0
dont commerce, réparation auto	158	10,1	65	22	71	0	0
Administration publique, enseignement, santé, action sociale	521	33,2	106	61	170	81	103

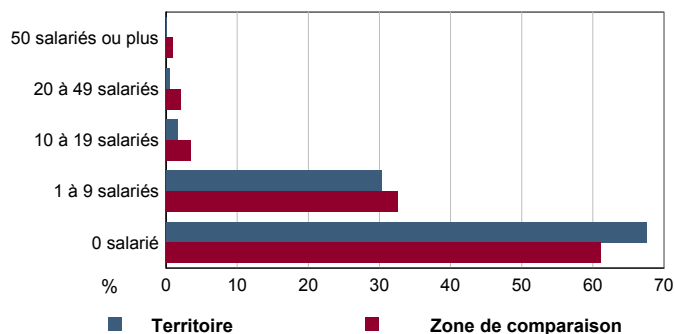
Champ : ensemble des activités.

Source : Insee, CLAP.

CEN G1 - Répartition des établissements actifs par secteur d'activité au 31 décembre 2008


Champ : ensemble des activités.

Source : Insee, CLAP.

CEN G2 - Répartition des établissements actifs par tranche d'effectif salarié au 31 décembre 2008


Champ : ensemble des activités.

Source : Insee, CLAP.

CEN T3 - Établissements selon les sphères de l'économie au 31 décembre 2008

	Nombre	%	Postes salariés	%
Ensemble	931	100,0	1 569	100,0
Sphère non présenteielle	628	67,5	692	44,1
dont domaine public	0	0,0	0	0,0
Sphère présenteielle	303	32,5	877	55,9
dont domaine public	46	15,2	208	23,7

Champ : ensemble des activités.

Source : Insee, CLAP.

CEN T4 - Entreprises (sièges sociaux actifs) par secteur d'activité au 31 décembre 2008

	Nombre	%
Ensemble	842	100,0
Agriculture, sylviculture et pêche	479	56,9
Industrie	23	2,7
Construction	64	7,6
Commerce, transports et sevice divers	205	24,3
dont commerce, réparation auto	69	8,2
Adm. pub., enseignement, santé, action sociale	71	8,4

Champ : ensemble des activités.

Source : Insee, CLAP.

Exploitations agricoles

	Nombre d'exploitations		SAU (1) moyenne (ha)	
	2000	1988	2000	1988
Toutes exploitations (2)	432	534	29	24
dont exploitations professionnelles	351	409	35	29

(1) : Superficie agricole utilisée

(2) : y compris les exploitations sans SAU

Source : AGRESTE, recensements agricoles, 1988 et 2000

Superficies agricoles

	Exploitations concernées		Superficie (ha)	
	2000	1988	2000	1988
SAU (1) des exploitations sièges	431	532	12 624	12 580
Terres labourables	261	380	2 600	3 054
dont céréales	124	243	1 307	1 802
Superficie fourragère principale	120	285	1 948	2 794
dont superficie toujours en herbe	117	281	1 506	2 413
Superficie en fermage (2)	200	171	3 969	2 392

(1) : Superficie agricole utilisée

(2) : superficie en ha ou parc en propriété et copropriété

Source : AGRESTE, recensements agricoles 1988 et 2000

Cheptel

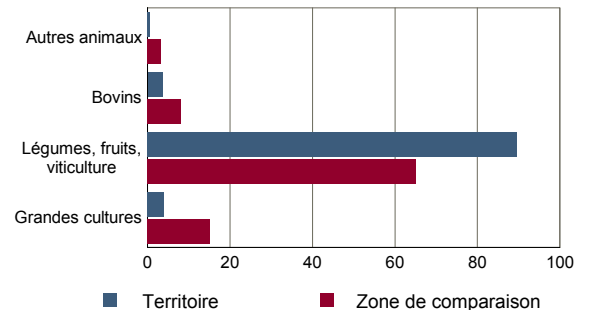
	Exploitations concernées		Effectif	
	2000	1988	2000	1988
Bovins	49	118	2 369	2 852
dont vaches	37	78	1 124	1 154
Volailles	120	320	4 055	11 579

Source : AGRESTE, recensements agricoles 1988 et 2000

Orientation technico-économique des exploitations

	Exploitations		Superficie agricole utilisée (ha)	
	2000	1988	2000	1988
Ensemble	431	532	12 624	12 580
dont : grandes cultures	15	15	499	413
légumes, fruits, viticulture	386	407	11 329	9 901
bovins	9	18	451	582
autres animaux	6	12	67	94

Source : AGRESTE, recensements agricoles 1988 et 2000

Répartition de la SAU selon les principales orientations technico-économiques en 2000


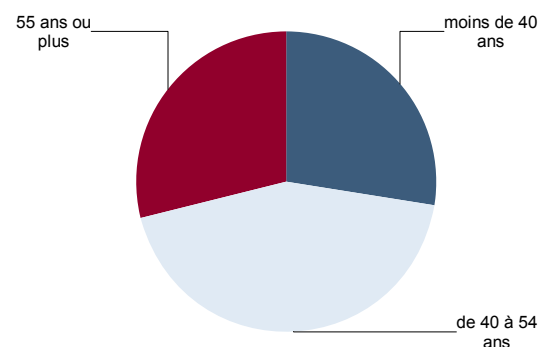
Source : AGRESTE, recensement agricole 2000

Population - Main d'oeuvre

	2000	1988
Chefs d'exploitations et coexploitants	587	601
dont à temps complet	400	404
Population familiale active sur les exploitations	868	1 111
Unités de travail annuel (y.c. ETA-CUMA) (1)	1 085	1 171
dont : UTA familiales	632	833
UTA salariées	423	333

(1) : Entreprises de travaux agricoles (ETA), Coopératives d'utilisation de matériel agricole (CUMA)

Source : AGRESTE, recensements agricoles 1988 et 2000

Répartition des chefs d'exploitation et coexploitants selon l'âge en 2000


Source : AGRESTE, recensement agricole 2000

TOU T1 - Nombre et capacité des hôtels selon le nombre d'étoiles
TOU G1 - Évolution 2006 - 2010 des chambres d'hôtels et d'emplacements de camping(1) selon le nombre d'étoiles

	au 01/01/2010		au 01/01/2006	
	Hôtels	Chambres	Hôtels	Chambres
Ensemble	1	15	1	15
0 étoile	0	0	0	0
1 étoile	1	15	1	15
2 étoiles	0	0	0	0
3 étoiles	0	0	0	0
4 étoiles et Luxe	0	0	0	0

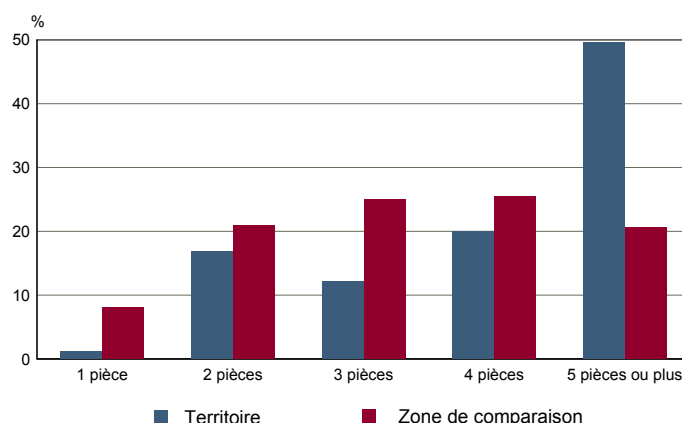
Source : Insee, Direction du tourisme - hébergements touristiques.

Graphique non éditable
données à zéro
ou
évolution nulle

TOU T2 - Nombre et capacité des campings selon le nombre d'étoiles
TOU G2 - Répartition en 2007 des résidences secondaires selon le nombre de pièces

	au 01/01/2010		au 01/01/2006	
	Terrains	Emplacements	Terrains	Emplacements
Ensemble	0	0	0	0
1 étoile	0	0	0	0
2 étoiles	0	0	0	0
3 étoiles	0	0	0	0
4 étoiles	0	0	0	0

Source : Insee, Direction du tourisme - hébergements touristiques.

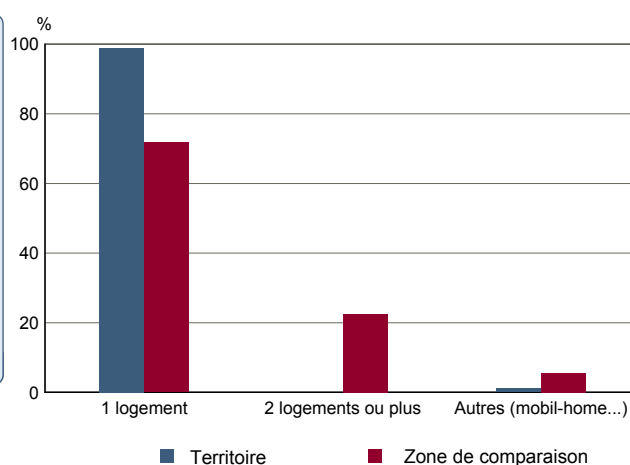


Source : Insee, RP2007 exploitation principale.

TOU T3 - Résidences secondaires en 2007 selon la période d'achèvement
TOU G3 - Répartition en 2007 des résidences secondaires selon le nombre de logements

	Nombre	%
Ensemble des logements	3 081	100,0
dont résidences secondaires	162	5,3
Résidences secondaires construites avant 2005	160	100,0
Avant 1949	124	77,4
De 1949 à 1974	10	6,1
De 1975 à 1989	19	11,9
De 1990 à 2004	7	4,7

Source : Insee, RP2007 exploitation principale.



Source : Insee, RP2007 exploitation principale.