

POP T1M - Population

	1968	1975	1982	1990	1999	2007
Population	13 007	12 705	11 870	12 065	12 311	12 951
Densité moyenne (hab/km ²)	85,2	83,2	77,8	79,0	80,7	84,9

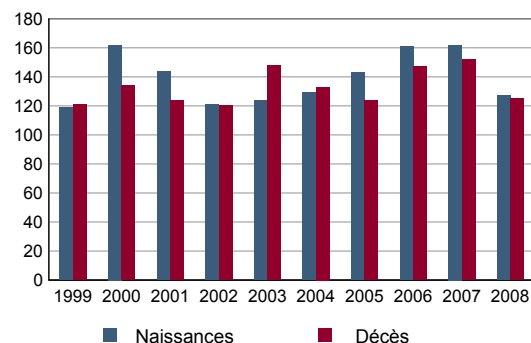
Sources : Insee, RP1968 à 1990 dénombremments - RP1999 et RP2007 exploitations principales.

POP T2M - Indicateurs démographiques

	1968 à 1975	1975 à 1982	1982 à 1990	1990 à 1999	1999 à 2007
Variation annuelle moyenne de la population en %	-0,3	-1,0	+0,2	+0,2	+0,6
- due au solde naturel en %	+0,1	-0,1	+0,0	+0,0	+0,1
- due au solde apparent des entrées sorties en %	-0,4	-0,9	+0,2	+0,2	+0,6
Taux de natalité en ‰	13,2	11,8	11,7	10,7	11,0
Taux de mortalité en ‰	12,2	12,4	11,9	10,4	10,4

Sources : Insee, RP1968 à 1990 dénombremments - RP1999 et RP2007 exploitations principales - État civil.

POP G1 - Naissances et décès



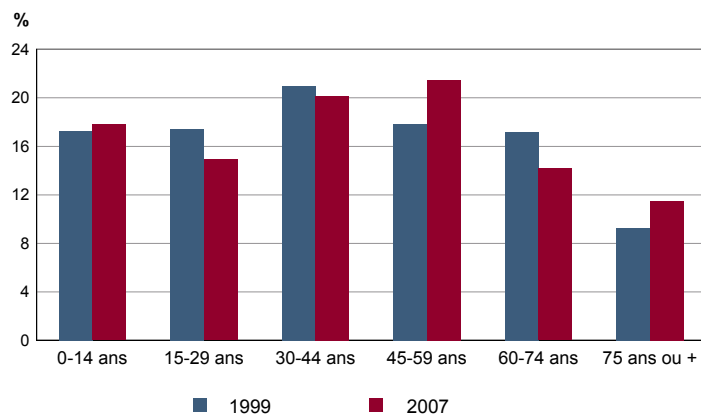
Source : Insee, État civil.

POP T3 - Population par sexe et âge en 2007

	Hommes	%	Femmes	%
Ensemble	6 373	100,0	6 578	100,0
0 à 14 ans	1 210	19,0	1 097	16,7
15 à 29 ans	1 027	16,1	904	13,7
30 à 44 ans	1 288	20,2	1 319	20,1
45 à 59 ans	1 364	21,4	1 413	21,5
60 à 74 ans	874	13,7	963	14,6
75 à 89 ans	585	9,2	796	12,1
90 ans ou plus	25	0,4	85	1,3
0 à 19 ans	1 604	25,2	1 410	21,4
20 à 64 ans	3 621	56,8	3 658	55,6
65 ans ou plus	1 148	18,0	1 510	23,0

Source : Insee, RP2007 exploitation principale.

POP G2 - Population par grande tranche d'âge



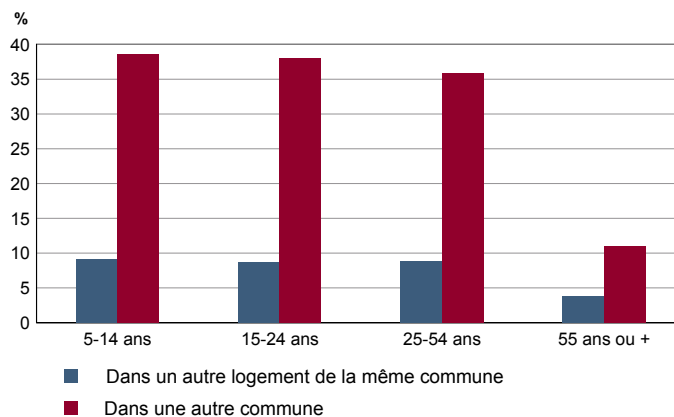
Sources : Insee, RP1999 et RP2007 exploitations principales.

POP T4M - Lieu de résidence 5 ans auparavant

	2007	%
Personnes de 5 ans ou plus habitant 5 ans auparavant	12 192	100,0
Le même logement	7 939	65,1
Un autre logement de la même commune	867	7,1
Une autre commune du même département	2 167	17,8
Un autre département de la même région	408	3,3
Une autre région de France métropolitaine	673	5,5
Un Dom	20	0,2
Hors de France métropolitaine ou d'un Dom	119	1,0

Source : Insee, RP2007 exploitation principale.

POP G3 - Part en 2007 des personnes qui résidaient dans un autre logement 5 ans auparavant selon l'âge



Source : Insee, RP2007 exploitation principale.

POP T5 - Population de 15 ans ou plus selon la catégorie socioprofessionnelle

	2007	%	1999	%
Ensemble	10 651	100,0	10 236	100,0
Agriculteurs exploitants	325	3,1	388	3,8
Artisans, commerçants, chefs d'entreprise	435	4,1	476	4,7
Cadres et professions intellectuelles supérieures	415	3,9	268	2,6
Professions intermédiaires	939	8,8	748	7,3
Employés	1 642	15,4	1 596	15,6
Ouvriers	2 091	19,6	1 792	17,5
Retraités	3 262	30,6	3 000	29,3
Autres personnes sans activité professionnelle	1 541	14,5	1 968	19,2

Sources : Insee, RP1999 et RP2007 exploitations complémentaires.

POP T6 - Population de 15 ans ou plus par sexe, âge et catégorie socioprofessionnelle en 2007

	Hommes	Femmes	Part en % de la population âgée de		
			15 à 24 ans	25 à 54 ans	55 ans ou +
Ensemble	5 186	5 464	100,0	100,0	100,0
Agriculteurs exploitants	184	141	0,9	5,0	1,4
Artisans, commerçants, chefs d'entreprise	308	127	0,3	7,2	1,5
Cadres et professions intellectuelles supérieures	254	160	1,1	6,2	1,9
Professions intermédiaires	434	505	4,1	15,6	2,1
Employés	316	1 327	16,2	24,8	3,6
Ouvriers	1 597	495	29,3	28,8	5,2
Retraités	1 561	1 701	0,0	0,6	77,7
Autres personnes sans activité professionnelle	534	1 008	48,1	11,8	6,5

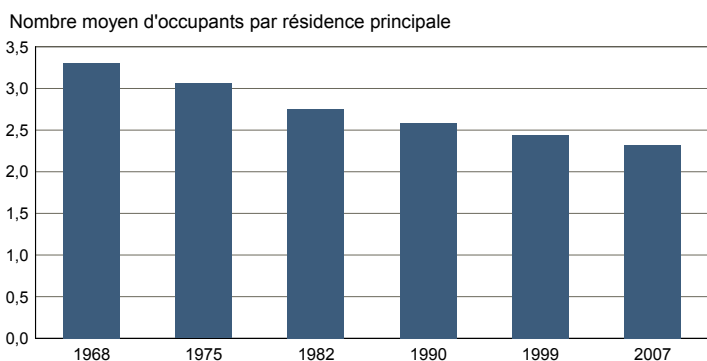
Source : Insee, RP2007 exploitation complémentaire.

FAM T1 - Ménages selon la structure familiale

	Nombre de ménages				Population des ménages	
	2007	%	1999	%	2007	1999
Ensemble	5 445	100,0	4 896	100,0	12 673	12 052
Ménages d'une personne	1 553	28,5	1 236	25,2	1 553	1 236
- hommes seuls	685	12,6	484	9,9	685	484
- femmes seules	867	15,9	752	15,4	867	752
Autres ménages sans famille	120	2,2	120	2,5	267	248
Ménages avec famille(s)	3 773	69,3	3 540	72,3	10 854	10 568
dont la famille principale est :						
- un couple sans enfant	1 747	32,1	1 536	31,4	3 679	3 280
- un couple avec enfant(s)	1 546	28,4	1 656	33,8	5 918	6 328
- une famille monoparentale	479	8,8	348	7,1	1 256	960

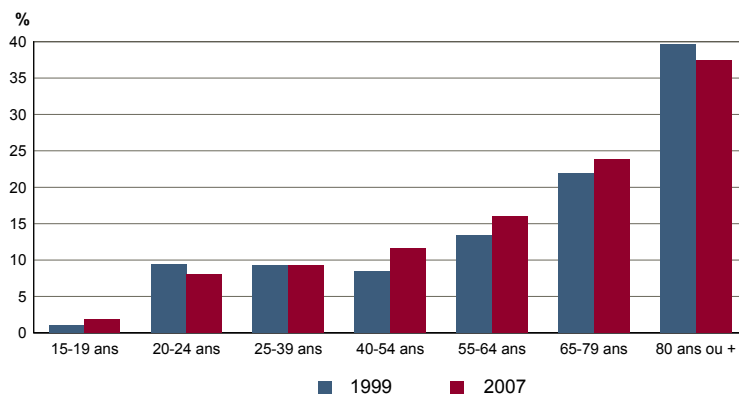
Sources : Insee, RP1999 et RP2007 exploitations complémentaires.

FAM G1M - Évolution de la taille des ménages



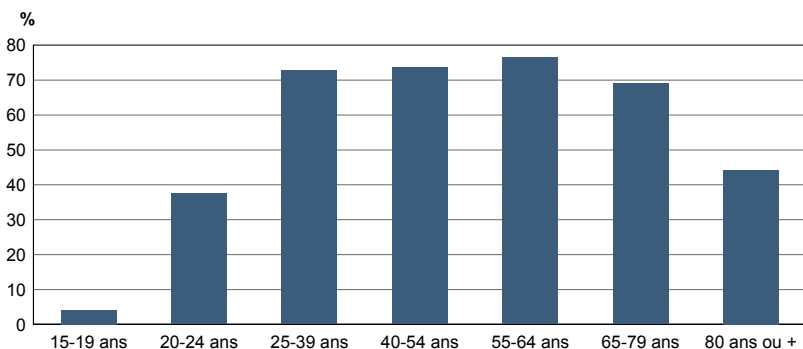
Sources : Insee, RP1968 à 1990 dénombremens - RP1999 et RP2007 exploitations principales.

FAM G2 - Personnes de 15 ans ou plus vivant seules selon l'âge - population des ménages



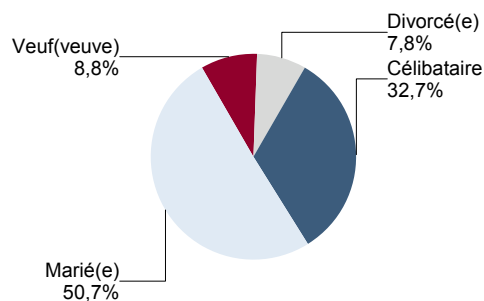
Sources : Insee, RP1999 et RP2007 exploitations principales.

FAM G3 - Personnes de 15 ans ou plus déclarant vivre en couple selon l'âge en 2007



Source : Insee, RP2007 exploitation principale.

FAM G4 - État matrimonial légal des personnes de 15 ans ou plus en 2007

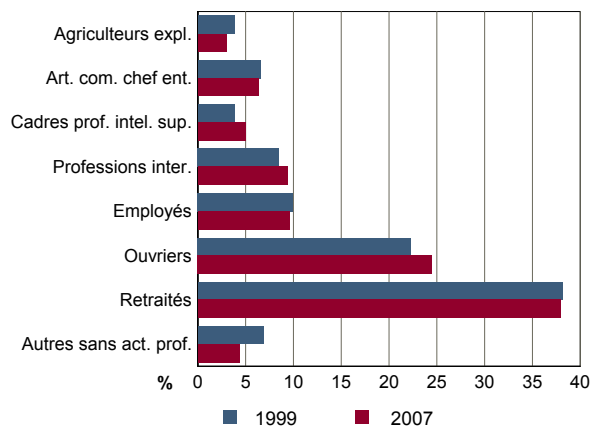


Source : Insee, RP2007 exploitation principale.

FAM T2 - Ménages selon la catégorie socioprofessionnelle de la personne de référence en 2007

	Ménages	%	Population des ménages	%
Ensemble	5 445	100,0	12 673	100,0
Agriculteurs exploitants	165	3,0	530	4,2
Artisans, commerçants, chefs d'entreprise	344	6,3	921	7,3
Cadres et professions intellectuelles sup.	270	5,0	736	5,8
Professions intermédiaires	509	9,3	1 375	10,8
Employés	522	9,6	1 165	9,2
Ouvriers	1 333	24,5	3 819	30,1
Retraités	2 065	37,9	3 602	28,4
Autres pers. sans activité professionnelle	237	4,3	526	4,2

Source : Insee, RP2007 exploitation complémentaire.

FAM G5 - Ménages selon la catégorie socio-professionnelle de la personne de référence


Sources : Insee, RP1999 et RP2007 exploitations complémentaires.

FAM T3 - Composition des familles

	2007	%	1999	%
Ensemble	3 840	100,0	3 588	100,0
Couples avec enfant(s)	1 550	40,4	1 668	46,5
Familles monoparentales :	495	12,9	368	10,3
hommes seuls avec enfant(s)	64	1,7	84	2,3
femmes seules avec enfant(s)	431	11,2	284	7,9
Couples sans enfant	1 795	46,7	1 552	43,3

Sources : Insee, RP1999 et RP2007 exploitations complémentaires.

FAM T4 - Familles selon le nombre d'enfants âgés de moins de 25 ans

	2007	%	1999	%
Ensemble	3 840	100,0	3 588	100,0
Aucun enfant	1 999	52,0	1 792	49,9
1 enfant	873	22,7	872	24,3
2 enfants	660	17,2	616	17,2
3 enfants	200	5,2	208	5,8
4 enfants ou plus	108	2,8	100	2,8

Sources : Insee, RP1999 et RP2007 exploitations complémentaires.

EMP T1 - Population de 15 à 64 ans par type d'activité

	2007	1999
Ensemble	7 986	7 559
Actifs en %	72,4	69,2
dont :		
actifs ayant un emploi en %	63,7	60,4
chômeurs en %	8,7	8,5
Inactifs en %	27,6	30,8
élèves, étudiants et stagiaires non rémunérés en %	6,7	9,0
retraités ou préretraités en %	9,4	8,7
autres inactifs en %	11,5	13,1

En 1999, les militaires du contingent formaient une catégorie d'actifs à part.

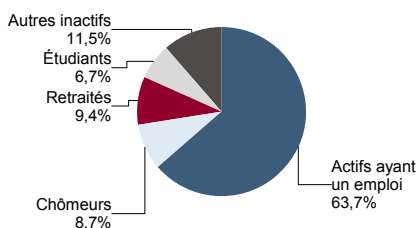
Sources : Insee, RP1999 et RP2007 exploitations principales.

EMP T2 - Activité et emploi de la population de 15 à 64 ans par sexe et âge en 2007

	Population	Actifs	Taux d'activité en %	Actifs ayant un emploi	Taux d'emploi en %
Ensemble	7 986	5 783	72,4	5 087	63,7
15 à 24 ans	1 319	700	53,1	520	39,5
25 à 54ans	5 082	4 440	87,4	3 964	78,0
55 à 64 ans	1 585	642	40,5	603	38,0
Hommes	4 015	3 084	76,8	2 805	69,9
15 à 24 ans	717	423	59,0	344	48,0
25 à 54ans	2 503	2 318	92,6	2 138	85,4
55 à 64 ans	795	343	43,2	323	40,7
Femmes	3 971	2 698	67,9	2 282	57,5
15 à 24 ans	602	277	46,1	176	29,3
25 à 54ans	2 579	2 122	82,3	1 826	70,8
55 à 64 ans	791	299	37,8	279	35,3

Source : Insee, RP2007 exploitation principale.

EMP G1 - Population de 15 à 64 ans par type d'activité en 2007



Source : Insee, RP2007 exploitation principale.

EMP T3 - Population active de 15 à 64 ans selon la catégorie socioprofessionnelle

	2007	dont actifs ayant un emploi	1999	dont actifs ayant un emploi
Ensemble	5 819	5 076	5 312	4 632
dont :				
Agriculteurs exploitants	313	313	380	364
Artisans, commerçants, chefs d'entreprise	427	407	476	440
Cadres et professions intellectuelles sup.	415	402	268	256
Professions intermédiaires	935	846	748	664
Employés	1 634	1 418	1 596	1 360
Ouvriers	2 075	1 689	1 792	1 548

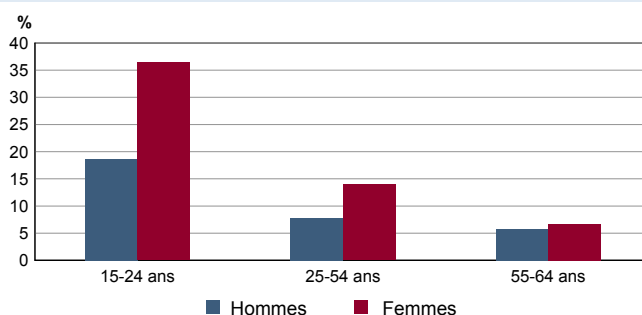
Sources : Insee, RP1999 et RP2007 exploitations complémentaires.

EMP T4 - Chômage (au sens du recensement) des 15-64 ans

	2007	1999
Nombre de chômeurs	696	646
Taux de chômage en %	12,0	12,4
Taux de chômage des hommes en %	9,1	8,9
Taux de chômage des femmes en %	15,4	16,6
Part des femmes parmi les chômeurs en %	59,9	60,4

Sources : Insee, RP1999 et RP2007 exploitations principales.

EMP G2 - Taux de chômage (au sens du recensement) des 15-64 ans par sexe et âge en 2007



Source : Insee, RP2007 exploitation principale.

EMP T5 - Emploi et activité

	2007	1999
Nombre d'emplois dans la zone	4 943	5 176
Actifs ayant un emploi résidant dans la zone	5 138	4 586
Indicateur de concentration d'emploi	96,2	112,9
Taux d'activité parmi les 15 ans ou plus en %	54,8	51,5

L'indicateur de concentration d'emploi est égal au nombre d'emplois dans la zone pour 100 actifs ayant un emploi résidant dans la zone.

Sources : Insee, RP1999 et RP2007 exploitations principales lieu de résidence et lieu de travail.

EMP T6 - Emplois selon le statut professionnel

	2007	%	1999	%
Ensemble	4 943	100,0	5 176	100,0
Salariés	4 003	81,0	4 129	79,8
dont femmes	2 054	41,6	1 920	37,1
dont temps partiel	864	17,5	941	18,2
Non salariés	939	19,0	1 047	20,2
dont femmes	330	6,7	351	6,8
dont temps partiel	96	1,9	76	1,5

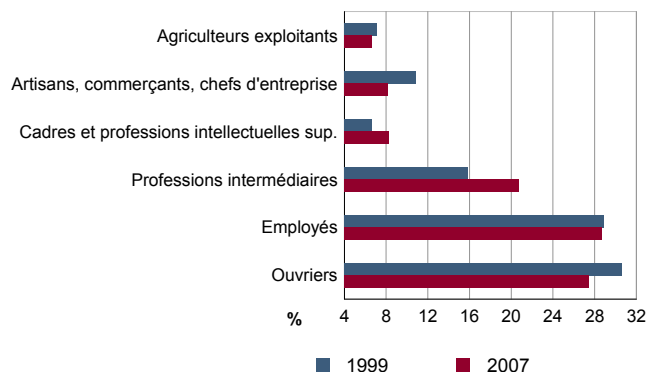
Sources : Insee, RP1999 et RP2007 exploitations principales lieu de travail.

EMP T7 - Emplois par catégorie socioprofessionnelle en 2007

	Nombre	%
Ensemble	5 035	100,0
Agriculteurs exploitants	333	6,6
Artisans, commerçants, chefs d'entreprise	413	8,2
Cadres et professions intellectuelles sup.	417	8,3
Professions intermédiaires	1 043	20,7
Employés	1 446	28,7
Ouvriers	1 383	27,5

Source : Insee, RP2007 exploitation complémentaire lieu de travail.

EMP G3 - Emplois par catégorie socioprofessionnelle



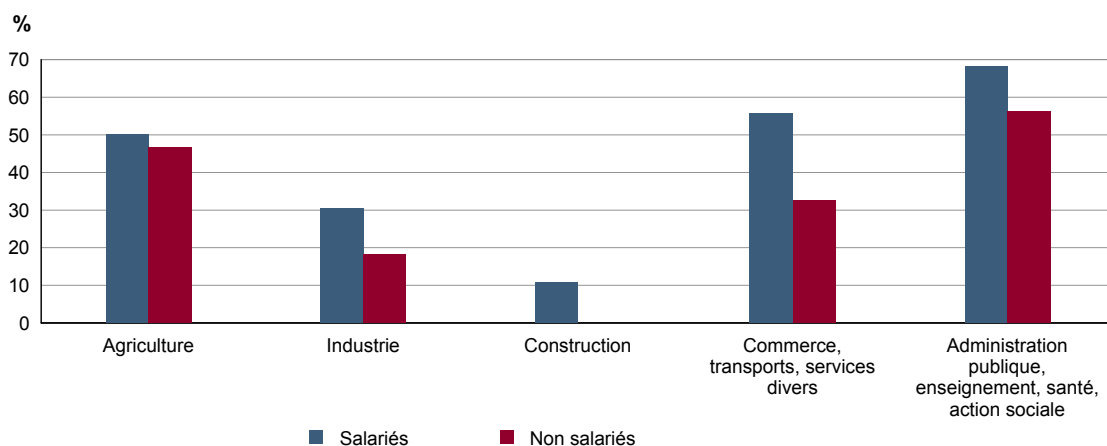
Sources : Insee, RP1999 et RP2007 exploitations complémentaires lieu de travail.

EMP T8 - Emplois selon le secteur d'activité en 2007

	Nombre	%	dont femmes en %	dont salariés en %
Ensemble	5 035	100,0	49,2	82,2
Agriculture	582	11,6	48,2	46,7
Industrie	606	12,0	29,5	92,8
Construction	530	10,5	8,2	76,7
Commerce, transports, services divers	1 583	31,4	50,8	78,6
Administration publique, enseignement, santé, action sociale	1 734	34,4	67,6	95,3

Sources : Insee, RP1999 et RP2007 exploitations complémentaires lieu de travail.

EMP G4 - Taux de féminisation des emplois par statut et secteur d'activité en 2007



Source : Insee, RP2007 exploitation complémentaire lieu de travail.

ACT T1 - Population de 15 ans ou plus ayant un emploi selon le statut en 2007

	Nombre	%	dont % temps partiel	dont % femmes
Ensemble	5 135	100,0	18,4	45,0
Salariés	4 250	82,8	20,2	46,9
Non salariés	885	17,2	9,7	35,9

Source : Insee, RP2007 exploitation principale.

ACT T2 - Statut et condition d'emploi des 15 ans ou plus selon le sexe en 2007

	Hommes	%	Femmes	%
Ensemble	2 824	100,0	2 310	100,0
Salariés	2 257	79,9	1 993	86,2
Titulaires de la fonction publique et contrats à durée indéterminée	1 883	66,7	1 602	69,3
Contrats à durée déterminée	196	6,9	317	13,7
Intérim	61	2,1	13	0,6
Emplois aidés	34	1,2	28	1,2
Apprentissage - stage	84	3,0	32	1,4
Non salariés	567	20,1	318	13,8
Indépendants	257	9,1	173	7,5
Employeurs	306	10,8	114	4,9
Aides familiaux	4	0,1	31	1,3

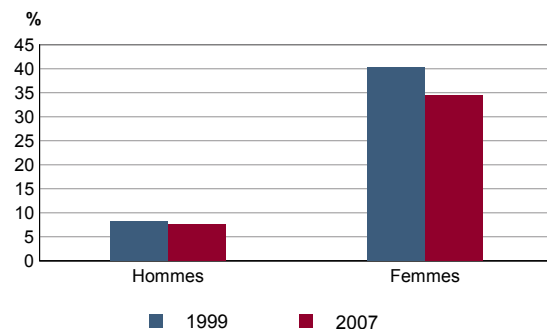
Source : Insee, RP2007 exploitation principale.

ACT T3 - Salariés de 15 à 64 ans par sexe, âge et temps partiel en 2007

	Hommes	dont % temps partiel	Femmes	dont % temps partiel
Ensemble	2 250	7,3	1 980	34,3
15 à 24 ans	328	12,2	166	31,7
25 à 54 ans	1 703	5,5	1 594	33,4
55 à 64 ans	219	14,2	220	42,5

Source : Insee, RP2007 exploitation principale.

ACT G1 - Part des salariés de 15 ans ou plus à temps partiel par sexe



Sources : Insee, RP1999 et RP2007 exploitations principales.

ACT T4 - Lieu de travail des actifs de 15 ans ou plus ayant un emploi qui résident dans la zone

	2007	%	1999	%
Ensemble	5 135	100,0	4 585	100,0
Travaillent :				
dans la commune de résidence	1 591	31,0	1 826	39,8
dans une commune autre que la commune de résidence	3 543	69,0	2 759	60,2
située dans le département de résidence	2 830	55,1	2 266	49,4
située dans un autre département de la région de résidence	641	12,5	434	9,5
située dans une autre région en France métropolitaine	68	1,3	52	1,1
située dans une autre région hors de France métropolitaine (Dom, Com, étranger)	5	0,1	7	0,2

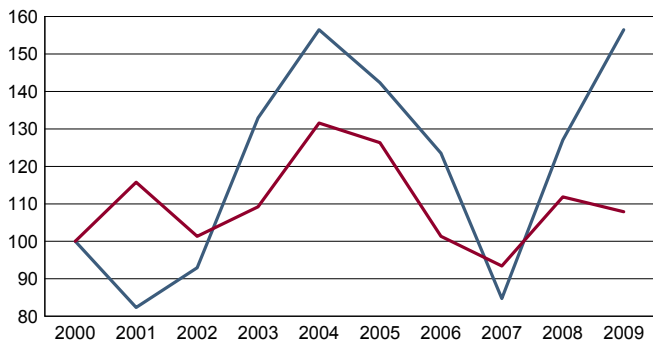
Sources : Insee, RP1999 et RP2007 exploitations principales.

CHOM T1 - Catégories de demandeurs d'emploi inscrits en fin de mois selon le sexe et l'âge

	Demandeurs de catégorie ABC				Demandeurs de catégorie A					
	Au 31 décembre 2009				Au 31 décembre 2009			Evolution 2008-2009 en %		
	Ensemble	%	Hommes	Femmes	Ensemble	Hommes	Femmes	Ensemble	Hommes	Femmes
Ensemble	888	100,0	413	475	622	295	327	18,5	18,5	18,5
15 à 24 ans	175	19,7	87	88	133	65	68	23,1	18,2	28,3
25 à 49 ans	592	66,7	275	317	407	194	213	22,6	22,8	22,4
50 ans ou plus	121	13,6	51	70	82	36	46	-3,5	0,0	-6,1
Chômeurs de longue durée	289	100,0	128	161	///	///	///	///	///	///
15 à 24 ans	28	9,7	14	14	///	///	///	///	///	///
25 à 49 ans	198	68,5	90	108	///	///	///	///	///	///
50 ans ou plus	63	21,8	24	39	///	///	///	///	///	///

Champ : demandeurs d'emploi inscrits à Pôle emploi, tenus de faire des actes positifs de recherche d'emploi.
 Source : Pôle emploi, Dares, Statistiques du marché du travail.

CHOM G1 - Evolution des DEFM de catégorie A selon l'âge



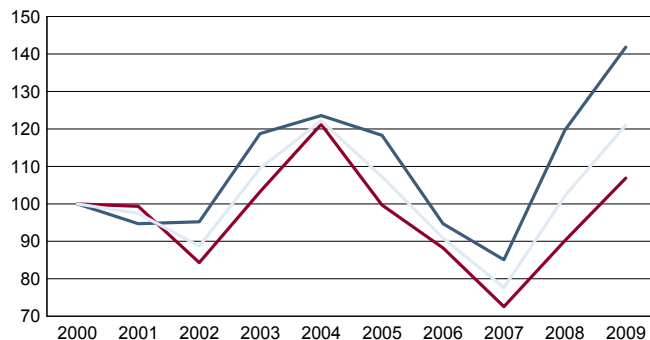
Indice base 100 en 2000

— moins de 25 ans — 50 ans ou plus

Champ : demandeurs d'emploi inscrits à Pôle emploi, tenus de faire des actes positifs de recherche d'emploi, sans emploi.

Source : Pôle emploi, Dares, Statistiques du marché du travail.

CHOM G2 - Evolution des DEFM de catégorie A selon le sexe



Indice base 100 en 2000

— Hommes — Femmes — Ensemble

Champ : demandeurs d'emploi inscrits à Pôle emploi, tenus de faire des actes positifs de recherche d'emploi, sans emploi.

Source : Pôle emploi, Dares, Statistiques du marché du travail.

CHOM T2 - Motif d'inscription des demandeurs d'emploi

	Demandeurs de catégorie ABC			Demandeurs de catégorie A					
	Au 31 décembre 2009			Au 31 décembre 2009			Evol 2008-2009 en %		
	Ensemble	%	dont femmes	Ensemble	%	dont femmes	Ensemble	Femmes	
Ensemble	888	100,0	475	622	100,0	327	18,5	18,5	
dont : licenciement	150	16,9	68	120	19,3	51	22,4	6,3	
démission	36	4,1	18	24	3,9	12	0,0	33,3	
fin de contrat à durée limitée	356	40,1	181	241	38,7	123	19,3	20,6	
première entrée	25	2,8	15	19	3,1	11	35,7	c	

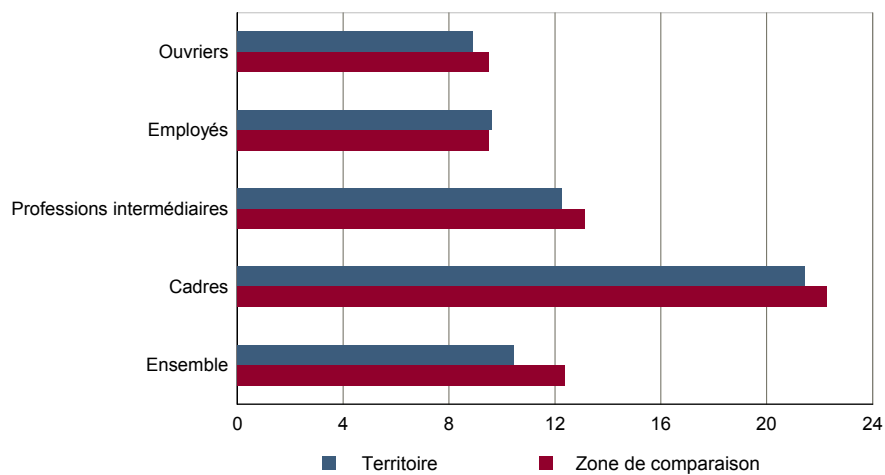
Champ : demandeurs d'emploi inscrits à Pôle emploi, tenus de faire des actes positifs de recherche d'emploi.
 Source : Pôle emploi, Dares, Statistiques du marché du travail.

Salaire net horaire moyen (en euros) selon la catégorie socioprofessionnelle en 2007

	Ensemble	Temps complet	Temps partiel	Temps complet	
				Femmes	Hommes
Ensemble	10,3	10,5	9,5	10,1	10,7
Cadres	21,4	21,4	21,4	17,4	22,6
Professions intermédiaires	12,1	12,3	11,2	11,7	12,7
Employés	9,3	9,6	8,2	9,6	9,8
Ouvriers	8,9	8,9	8,3	7,8	9,0

Source : Insee, DADS - Fichier Salariés au lieu de résidence.

Salaire net horaire moyen (en euros) des salariés à temps complet selon la CS en 2007



Source : Insee, DADS - Fichier Salariés au lieu de résidence.

Impôts et revenus des foyers fiscaux

REV T1 - Impôts sur le revenu des foyers fiscaux

	2007	Evolution 2006-2007 en %
Ensemble des foyers fiscaux	7 541	-0,1
Revenu net imposable (K Euros)	126 679	1,9
Revenu net imposable moyen (Euros)	16 799	1,9
Impôt moyen (Euros)	499	-4,2
Foyers fiscaux imposés	3 196	5,9
Proportion	42,4 (%)	2,4 points
Revenu net imposable (K Euros)	90 579	4,6
Revenu net imposable moyen (Euros)	28 341	-1,2
Impôt moyen (Euros)	1 178	-9,7
Foyers fiscaux non imposés	4 345	-4,1
Proportion	57,6 (%)	-2,4 points
Revenu net imposable (en K Euros)	36 100	-4,4
Revenu net imposable moyen (Euros)	8 308	-0,3

Source : DGI, Impôt sur le revenu des personnes physiques.

REV G1 - Evolution du revenu net imposable moyen - Ensemble des foyers fiscaux

Le calcul du revenu imposable en 2006 a été modifié en conséquence le graphique présentant l'évolution du revenu net imposable moyen n'est pas édité

Revenus fiscaux des ménages

REV T2 - Ménages fiscaux

	2008
Nombre de ménages fiscaux	5 553
Nombre de personnes dans les ménages fiscaux	12 841
Part des ménages fiscaux imposés en %	41,5

Source : Insee, Revenus fiscaux localisés des ménages.

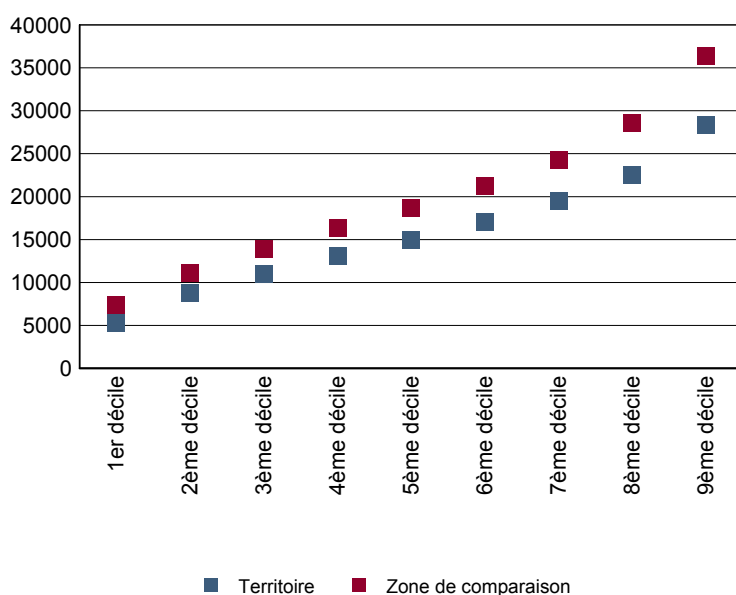
REV T3 - Ménages : distribution des revenus déclarés en euros par unité de consommation

	2008
Médiane	14 935
Rapport inter-déciles (sans unité)(1)	5,4
Limite du 1er quartile	9 927
Limite du 2ème quartile (médiane)	14 935
Limite du 3ème quartile	20 924
Limite du 1er décile	5 238
Limite du 2ème décile	8 746
Limite du 3ème décile	10 976
Limite du 4ème décile	13 108
Limite du 5ème décile (médiane)	14 935
Limite du 6ème décile	17 072
Limite du 7ème décile	19 518
Limite du 8ème décile	22 537
Limite du 9ème décile	28 393

(1) : le rapport inter-déciles (9ème décile/1er décile) établit le rapport entre les revenus les plus élevés et les revenus les plus faibles, en ôtant de chaque côté les 10% de personnes aux revenus par unité de consommation les plus extrêmes.

Source : Insee, Revenus fiscaux localisés des ménages.

REV G2 - Ménages : distribution des revenus déclarés en euros par unité de consommation en 2008



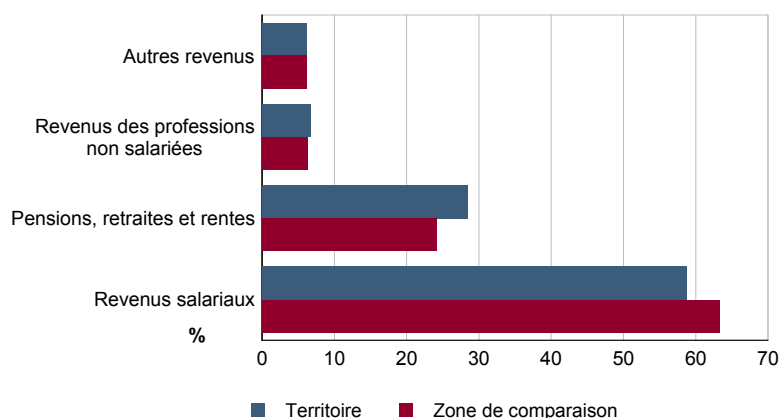
Source : Insee, Revenus fiscaux localisés des ménages.

REV T4 - Ménages : structure des revenus déclarés

	2008
	Part en %
Revenus salariaux	58,8
Pensions, retraites et rentes	28,4
Revenus des professions non salariées	6,7
Autres revenus	6,1

Source : Insee, Revenus fiscaux localisés des ménages.

REV G3 - Ménages : structure des revenus déclarés en 2008



Source : Insee, Revenus fiscaux localisés des ménages.

LOG T1M - Évolution du nombre de logements par catégorie

	1968	1975	1982	1990	1999	2007
Ensemble	4 379	4 617	4 942	5 433	5 598	6 221
Résidences principales	3 848	4 020	4 215	4 532	4 892	5 435
Résidences secondaires et logements occasionnels	165	168	224	259	191	226
Logements vacants	366	429	503	642	515	560

Sources : Insee, RP1968 à 1990 dénombrements - RP1999 et RP2007 exploitations principales.

LOG T2 - Catégories et types de logements

	2007	%	1999	%
Ensemble	6 221	100,0	5 598	100,0
Résidences principales	5 435	87,4	4 892	87,4
Résidences secondaires et logements occasionnels	226	3,6	191	3,4
Logements vacants	560	9,0	515	9,2
Maisons	5 209	83,7	4 829	86,3
Appartements	970	15,6	584	10,4

Sources : Insee, RP1999 et RP2007 exploitations principales.

LOG T3 - Résidences principales selon le nombre de pièces

	2007	%	1999	%
Ensemble	5 435	100,0	4 892	100,0
1 pièce	152	2,8	138	2,8
2 pièces	296	5,4	272	5,6
3 pièces	852	15,7	828	16,9
4 pièces	1 484	27,3	1 489	30,4
5 pièces ou plus	2 651	48,8	2 165	44,3

Sources : Insee, RP1999 et RP2007 exploitations principales.

LOG T4 - Nombre moyen de pièces des résidences principales

	2007	1999
Nombre moyen de pièces par résidence principale	4,6	4,4
- maison	4,9	4,7
- appartement	2,9	3,2

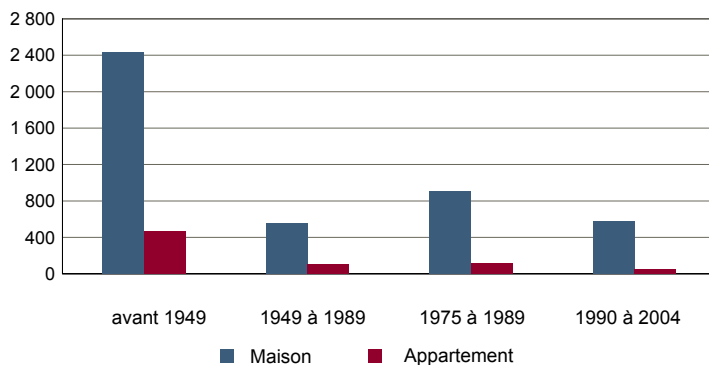
Sources : Insee, RP1999 et RP2007 exploitations principales.

LOG T5 - Résidences principales en 2007 selon la période d'achèvement

	Nombre	%
Résidences principales construites avant 2005	5 236	100,0
Avant 1949	2 920	55,8
De 1949 à 1974	658	12,6
De 1975 à 1989	1 027	19,6
De 1990 à 2004	631	12,1

Source : Insee, RP2007 exploitation principale.

LOG G1 - Résidences principales en 2007 selon le type de logement et la période d'achèvement



Résidences principales construites avant 2005.

Source : Insee, RP2007 exploitation principale.

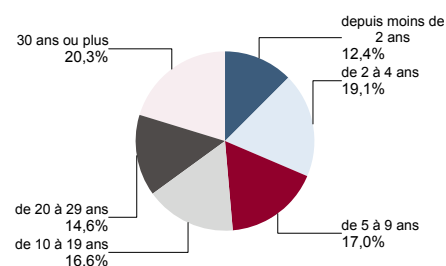
Logement

LOG T6 - Ancienneté d'emménagement dans la résidence principale en 2007

	Nombre de ménages	Part des ménages en %	Population des ménages	Nombre moyen de pièces par logement	
				logement	personne
Ensemble	5 435	100,0	12 627	4,6	2,0
Depuis moins de 2 ans	674	12,4	1 574	3,8	1,6
De 2 à 4 ans	1 038	19,1	2 592	4,2	1,7
De 5 à 9 ans	925	17,0	2 401	4,5	1,7
10 ans ou plus	2 798	51,5	6 060	4,9	2,3

Source : Insee, RP2007 exploitation principale.

LOG G2 - Ancienneté d'emménagement des ménages en 2007



Source : Insee, RP2007 exploitation principale.

LOG T7 - Résidences principales selon le statut d'occupation

	2007			Ancienneté moyenne d'emménagement en année(s)	1999	
	Nombre	%	Nombre de personnes		Nombre	%
Ensemble	5 435	100,0	12 627	17	4 892	100,0
Propriétaire	3 427	63,1	8 194	22	2 981	60,9
Locataire	1 767	32,5	3 896	7	1 479	30,2
dont d'un logement HLM loué vide	277	5,1	695	10	304	6,2
Logé gratuitement	240	4,4	538	13	432	8,8

Sources : Insee, RP1999 et RP2007 exploitations principales.

LOG T8M - Confort des résidences principales

	2007	%	1999	%
Ensemble	5 435	100,0	4 892	100,0
Salle de bain avec baignoire ou douche	5 248	96,6	4 687	95,8
Chauffage central collectif	203	3,7	243	5,0
Chauffage central individuel	2 740	50,4	2 252	46,0
Chauffage individuel "tout électrique"	1 263	23,2	933	19,1

Sources : Insee, RP1999 et RP2007 exploitations principales.

LOG T9 - Équipement automobile des ménages

	2007	%	1999	%
Ensemble	5 435	100,0	4 892	100,0
Au moins un emplacement réservé au stationnement	4 043	74,4	3 374	69,0
Au moins une voiture	4 688	86,3	4 155	84,9
- 1 voiture	2 516	46,3	2 390	48,9
- 2 voitures ou plus	2 172	40,0	1 765	36,1

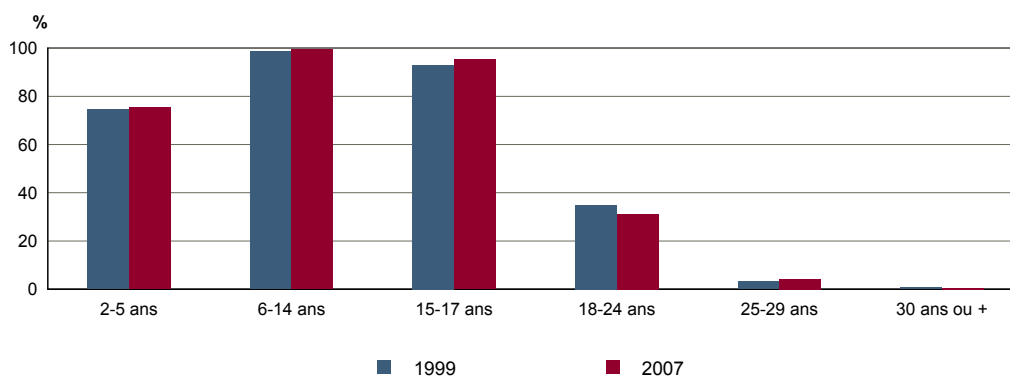
Sources : Insee, RP1999 et RP2007 exploitations principales.

FOR T1 - Scolarisation selon l'âge et le sexe en 2007

	Ensemble	Population scolarisée	Part de la population scolarisée en %		
			Ensemble	Hommes	Femmes
2 à 5 ans	589	443	75,3	77,2	73,0
6 à 14 ans	1 409	1 402	99,5	99,3	99,7
15 à 17 ans	465	444	95,3	96,6	93,6
18 à 24 ans	853	266	31,2	29,6	33,0
25 à 29 ans	613	26	4,3	3,6	4,9
30 ans ou plus	8 713	41	0,5	0,5	0,5

Source : Insee, RP2007 exploitation principale.

FOR G1 - Taux de scolarisation selon l'âge



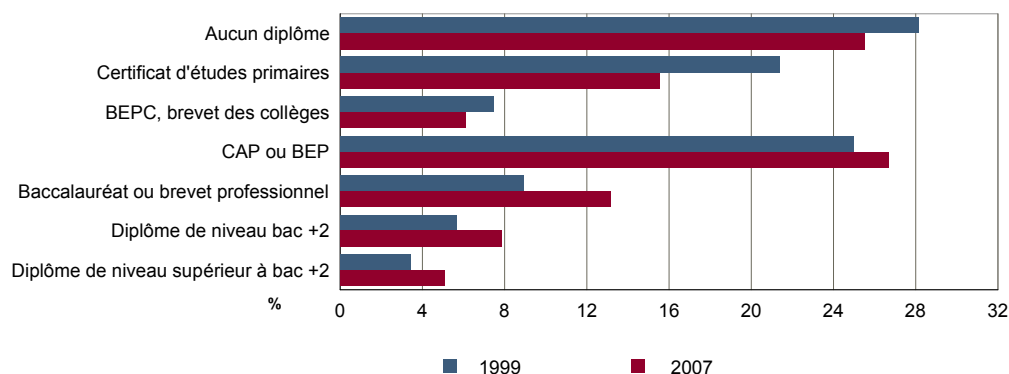
Sources : Insee, RP1999 et RP2007 exploitations principales.

FOR T2 - Diplôme le plus élevé de la population non scolarisée de 15 ans ou plus selon le sexe en 2007

	Ensemble	Hommes	Femmes
Population non scolarisée de 15 ans ou plus	9 867	4 745	5 123
Part des titulaires en % :			
- d'aucun diplôme	25,5	25,4	25,6
- du certificat d'études primaires	15,5	13,3	17,6
- du BEPC, brevet des collèges	6,1	5,0	7,2
- d'un CAP ou d'un BEP	26,7	31,8	22,0
- d'un baccalauréat ou d'un brevet professionnel	13,2	13,1	13,2
- d'un diplôme de niveau bac + 2	7,9	6,0	9,6
- d'un diplôme de niveau supérieur à bac + 2	5,1	5,4	4,8

Source : Insee, RP2007 exploitation principale.

FOR G2 - Diplôme le plus élevé de la population non scolarisée de 15 ans ou plus



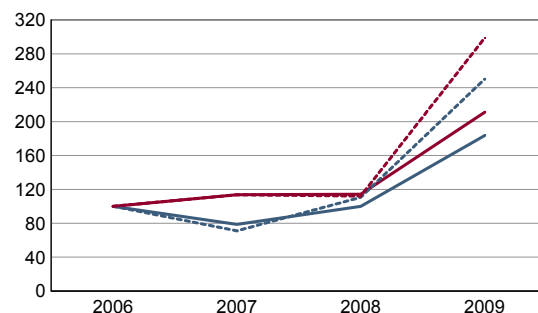
Sources : Insee, RP1999 et RP2007 exploitations principales.

DEN T1 - Créations d'entreprises par secteur d'activité en 2009

	Ensemble	%	Taux de création
Ensemble	112	100,0	18,9
Industrie	10	8,9	14,7
Construction	26	23,2	19,1
Commerce, transports, services divers	73	65,2	22,3
dont commerce et réparation auto.	22	19,6	16,5
Administration publique, enseignement, santé, action sociale	3	2,7	5,0

Champ : activités marchandes hors agriculture.

Source : Insee, REE (Sirène).

DEN G1 - Évolution des créations d'entreprises


indice base 100 en 2006

- Territoire : ensemble
- - - Territoire : entreprises individuelles
- Zone de comparaison : ensemble
- - - Zone de comparaison : entreprises individuelles

Note de lecture : application du régime de l'auto-entrepreneur à partir du 1er janvier 2009.

Champ : activités marchandes hors agriculture.

Source : Insee, REE (Sirène).

DEN T2 - Créations d'entreprises individuelles par secteur d'activité en 2009

	Entreprises individuelles créées	dont auto-entrepreneurs créés	Part en % dans l'ensemble des créations	
			des entreprises individuelles	des auto-entrepreneurs
Ensemble	95	73	84,8	65,2
Industrie	8	c	80,0	c
Construction	20	18	76,9	69,2
Commerce, transports, services divers	65	48	89,0	65,8
dont commerce, réparation auto.	19	12	86,4	54,5
Administration publique, enseignement, santé, action sociale	2	c	66,7	c

Champ : activités marchandes hors agriculture.

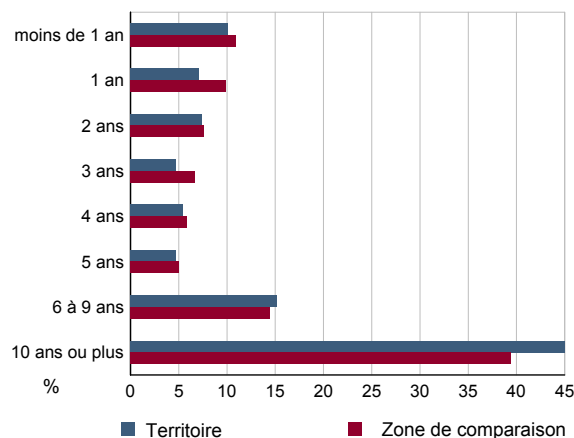
Source : Insee, REE (Sirène).

DEN T3 - Nombre d'entreprises par secteur d'activité au 1er janvier 2009

	Nombre	%
Ensemble	592	100,0
Industrie	68	11,5
Construction	136	23,0
Commerce, transports, services divers	328	55,4
dont commerce et réparation auto.	133	22,5
Administration publique, enseignement, santé, action sociale	60	10,1

Champ : activités marchandes hors agriculture.

Source : Insee, REE (Sirène).

DEN G2 - Âge des entreprises au 1er janvier 2009


Champ : activités marchandes hors agriculture.

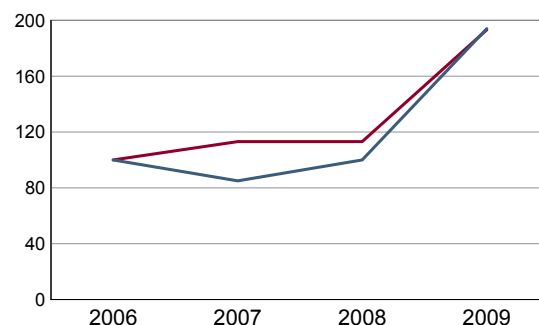
Source : Insee, REE (Sirène).

DEN T4 - Créations d'établissements par secteur d'activité en 2009

	Ensemble	%	Taux de création
Ensemble	130	100,0	19,4
Industrie	11	8,5	13,3
Construction	28	21,5	20,0
Commerce, transports, services divers	84	64,6	21,9
dont commerce et réparation auto.	28	21,5	18,2
Administration publique, enseignement, santé, action sociale	7	5,4	10,8

Champ : activités marchandes hors agriculture.

Source : Insee, REE (Sirène)

DEN G3 - Évolution des créations d'établissements


indice base 100 en 2006

— Territoire
— Zone de comparaison

Note de lecture : application du régime de l'auto-entrepreneur à partir du 1er janvier 2009.

Champ : activités marchandes hors agriculture.

Source : Insee, REE (Sirène).

DEN T5 - Nombre d'établissements par secteur d'activité au 1er janvier 2009

	Nombre	%
Ensemble	671	100,0
Industrie	83	12,4
Construction	140	20,9
Commerce, transports, services divers	383	57,1
dont commerce et réparation auto.	154	23,0
Administration publique, enseignement, santé, action sociale	65	9,7

Champ : activités marchandes hors agriculture.

Source : Insee, REE (Sirène).

CEN T1 - Établissements actifs par secteur d'activité au 31 décembre 2008

	Total	%	0 salarié	1 à 9 salarié(s)	10 à 19 salariés	20 à 49 salariés	50 salariés ou plus
Ensemble	1 259	100,0	813	365	48	22	11
Agriculture, sylviculture et pêche	376	29,9	315	59	2	0	0
Industrie	90	7,1	47	34	6	1	2
Construction	146	11,6	75	55	10	6	0
Commerce, transports et services divers	484	38,4	306	154	14	7	3
dont commerce, réparation auto	161	12,8	89	60	7	3	2
Administration publique, enseignement, santé, action sociale	163	12,9	70	63	16	8	6

Champ : ensemble des activités.

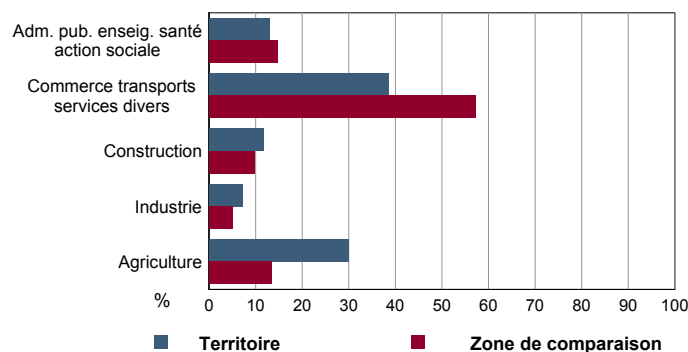
Source : Insee, CLAP.

CEN T2 - Postes salariés par secteur d'activité au 31 décembre 2008

	Total	%	1 à 9 salarié(s)	10 à 19 salariés	20 à 49 salariés	50 à 99 salariés	100 salariés ou plus
Ensemble	3 499	100,0	1 019	629	688	428	735
Agriculture, sylviculture et pêche	131	3,7	110	21	0	0	0
Industrie	464	13,3	115	92	48	84	125
Construction	466	13,3	165	135	166	0	0
Commerce, transports et services divers	1 202	34,4	430	171	191	87	323
dont commerce, réparation auto	648	18,5	197	89	89	87	186
Administration publique, enseignement, santé, action sociale	1 236	35,3	199	210	283	257	287

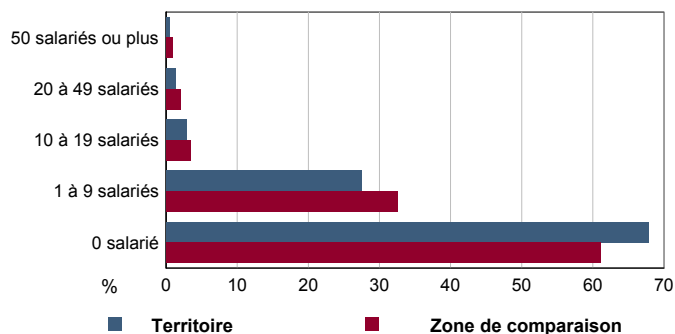
Champ : ensemble des activités.

Source : Insee, CLAP.

CEN G1 - Répartition des établissements actifs par secteur d'activité au 31 décembre 2008


Champ : ensemble des activités.

Source : Insee, CLAP.

CEN G2 - Répartition des établissements actifs par tranche d'effectif salarié au 31 décembre 2008


Champ : ensemble des activités.

Source : Insee, CLAP.

CEN T3 - Établissements selon les sphères de l'économie au 31 décembre 2008

	Nombre	%	Postes salariés	%
Ensemble	1 259	100,0	3 499	100,0
Sphère non présenteielle	631	50,1	1 040	29,7
dont domaine public	2	0,3	16	1,5
Sphère présenteielle	628	49,9	2 459	70,3
dont domaine public	81	12,9	861	35,0

Champ : ensemble des activités.

Source : Insee, CLAP.

CEN T4 - Entreprises (sièges sociaux actifs) par secteur d'activité au 31 décembre 2008

	Nombre	%
Ensemble	1 089	100,0
Agriculture, sylviculture et pêche	350	32,1
Industrie	74	6,8
Construction	141	12,9
Commerce, transports et sevice divers	414	38,0
dont commerce, réparation auto	140	12,9
Adm. pub., enseignement, santé, action sociale	110	10,1

Champ : ensemble des activités.

Source : Insee, CLAP.

Exploitations agricoles

	Nombre d'exploitations		SAU (1) moyenne (ha)	
	2000	1988	2000	1988
Toutes exploitations (2)	412	618	22	16
dont exploitations professionnelles	227	361	34	23

(1) : Superficie agricole utilisée

(2) : y compris les exploitations sans SAU

Source : AGRESTE, recensements agricoles, 1988 et 2000

Superficies agricoles

	Exploitations concernées		Superficie (ha)	
	2000	1988	2000	1988
SAU (1) des exploitations sièges	410	617	8 976	9 907
Terres labourables	330	545	5 549	6 472
dont céréales	273	501	3 793	4 786
Superficie fourragère principale	182	339	1 886	2 220
dont superficie toujours en herbe	169	313	1 123	1 447
Superficie en fermage (2)	174	228	4 337	2 957

(1) : Superficie agricole utilisée

(2) : superficie en ha ou parc en propriété et copropriété

Source : AGRESTE, recensements agricoles 1988 et 2000

Cheptel

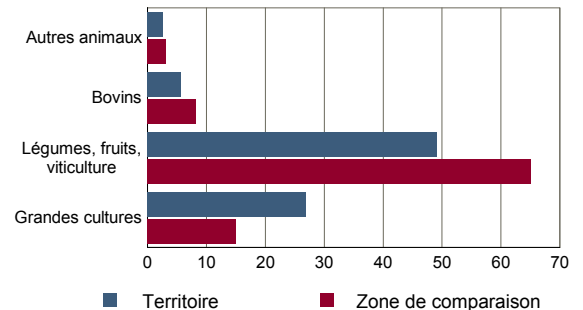
	Exploitations concernées		Effectif	
	2000	1988	2000	1988
Bovins	63	172	3 001	3 341
dont vaches	52	144	1 345	1 607
Volailles	230	396	14 333	26 623

Source : AGRESTE, recensements agricoles 1988 et 2000

Orientation technico-économique des exploitations

	Exploitations		Superficie agricole utilisée (ha)	
	2000	1988	2000	1988
Ensemble	410	617	8 976	9 907
dont : grandes cultures	105	196	2 406	3 351
légumes, fruits, viticulture	181	158	4 415	2 522
bovins	14	18	515	356
autres animaux	36	26	243	173

Source : AGRESTE, recensements agricoles 1988 et 2000

Répartition de la SAU selon les principales orientations technico-économiques en 2000


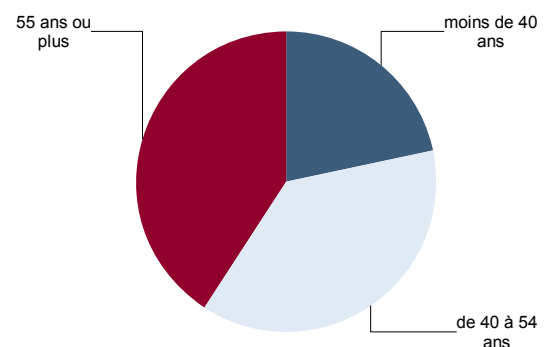
Source : AGRESTE, recensement agricole 2000

Population - Main d'oeuvre

	2000	1988
Chefs d'exploitations et coexploitants	473	647
dont à temps complet	224	309
Population familiale active sur les exploitations	813	1 186
Unités de travail annuel (y.c. ETA-CUMA) (1)	657	938
dont : UTA familiales	474	808
UTA salariées	172	124

(1) : Entreprises de travaux agricoles (ETA), Coopératives d'utilisation de matériel agricole (CUMA)

Source : AGRESTE, recensements agricoles 1988 et 2000

Répartition des chefs d'exploitation et coexploitants selon l'âge en 2000


Source : AGRESTE, recensement agricole 2000

TOU T1 - Nombre et capacité des hôtels selon le nombre d'étoiles

TOU G1 - Évolution 2006 - 2010 des chambres d'hôtels et d'emplacements de camping(1) selon le nombre d'étoiles

	au 01/01/2010		au 01/01/2006	
	Hôtels	Chambres	Hôtels	Chambres
Ensemble	1	14	1	14
0 étoile	0	0	0	0
1 étoile	0	0	0	0
2 étoiles	1	14	1	14
3 étoiles	0	0	0	0
4 étoiles et Luxe	0	0	0	0

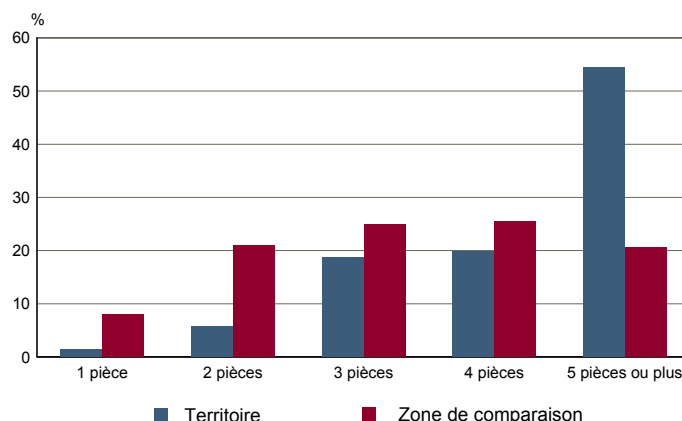
Graphique non éditable
données à zéro
ou
évolution nulle

Source : Insee, Direction du tourisme - hébergements touristiques.

TOU T2 - Nombre et capacité des campings selon le nombre d'étoiles

TOU G2 - Répartition en 2007 des résidences secondaires selon le nombre de pièces

	au 01/01/2010		au 01/01/2006	
	Terrains	Emplacements	Terrains	Emplacements
Ensemble	1	45	1	45
1 étoile	0	0	0	0
2 étoiles	1	45	1	45
3 étoiles	0	0	0	0
4 étoiles	0	0	0	0



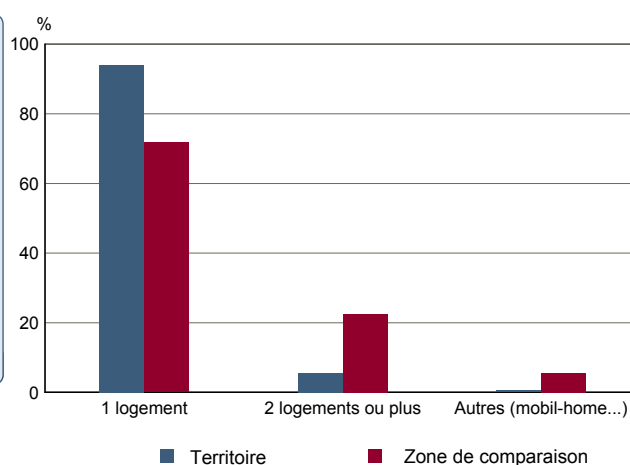
Source : Insee, Direction du tourisme - hébergements touristiques.

Source : Insee, RP2007 exploitation principale.

TOU T3 - Résidences secondaires en 2007 selon la période d'achèvement

TOU G3 - Répartition en 2007 des résidences secondaires selon le nombre de logements

	Nombre	%
Ensemble des logements	6 221	100,0
dont résidences secondaires	200	3,2
Résidences secondaires construites avant 2005	194	100,0
Avant 1949	165	85,3
De 1949 à 1974	10	5,3
De 1975 à 1989	12	6,4
De 1990 à 2004	6	3,0



Source : Insee, RP2007 exploitation principale.

Source : Insee, RP2007 exploitation principale.