

POP T1M - Population

	1968	1975	1982	1990	1999	2007
Population	3 597	2 977	2 781	2 736	2 545	2 815
Densité moyenne (hab/km ²)	28,7	23,7	22,2	21,8	20,3	22,5

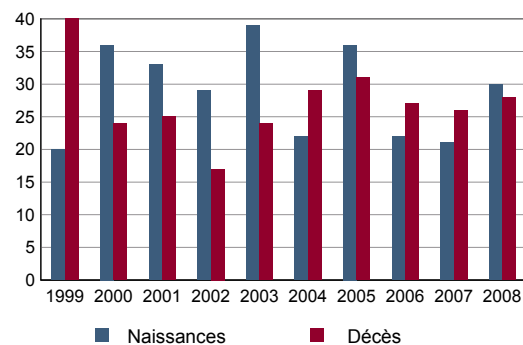
Sources : Insee, RP1968 à 1990 dénombremments - RP1999 et RP2007 exploitations principales.

POP T2M - Indicateurs démographiques

	1968 à 1975	1975 à 1982	1982 à 1990	1990 à 1999	1999 à 2007
Variation annuelle moyenne de la population en %	-2,7	-1,0	-0,2	-0,8	+1,3
- due au solde naturel en %	-0,1	-0,2	-0,2	-0,3	+0,1
- due au solde apparent des entrées sorties en %	-2,6	-0,8	+0,0	-0,5	+1,2
Taux de natalité en ‰	11,9	9,6	10,0	8,5	11,1
Taux de mortalité en ‰	12,9	11,5	12,2	11,9	10,2

Sources : Insee, RP1968 à 1990 dénombremments - RP1999 et RP2007 exploitations principales - État civil.

POP G1 - Naissances et décès



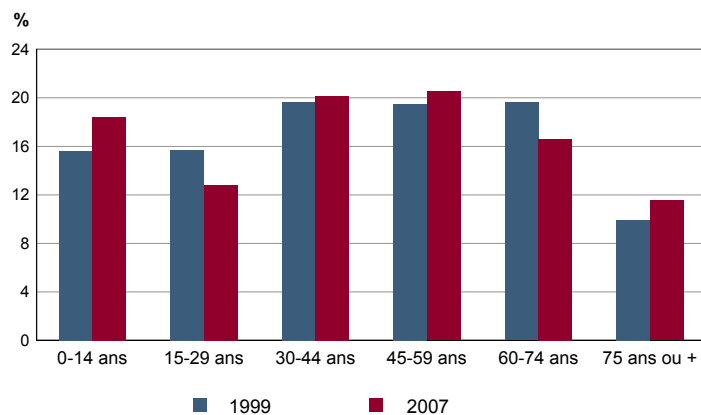
Source : Insee, État civil.

POP T3 - Population par sexe et âge en 2007

	Hommes	%	Femmes	%
Ensemble	1 374	100,0	1 441	100,0
0 à 14 ans	254	18,5	264	18,3
15 à 29 ans	185	13,5	176	12,2
30 à 44 ans	281	20,5	285	19,8
45 à 59 ans	294	21,4	284	19,7
60 à 74 ans	235	17,1	232	16,1
75 à 89 ans	115	8,4	184	12,8
90 ans ou plus	10	0,7	16	1,1
0 à 19 ans	304	22,1	318	22,1
20 à 64 ans	798	58,1	778	54,0
65 ans ou plus	272	19,8	345	23,9

Source : Insee, RP2007 exploitation principale.

POP G2 - Population par grande tranche d'âge



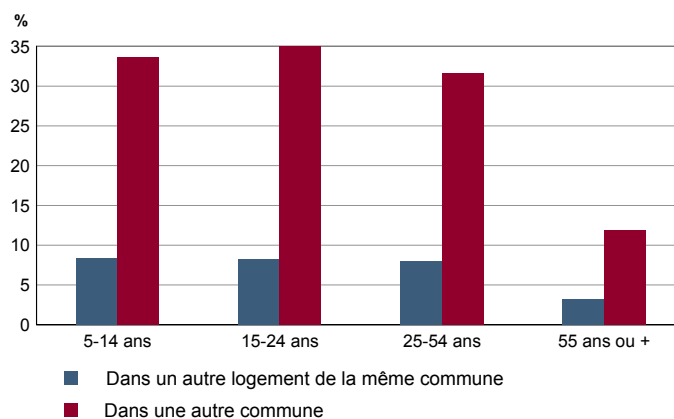
Sources : Insee, RP1999 et RP2007 exploitations principales.

POP T4M - Lieu de résidence 5 ans auparavant

	2007	%
Personnes de 5 ans ou plus habitant 5 ans auparavant	2 639	100,0
Le même logement	1 821	69,0
Un autre logement de la même commune	166	6,3
Une autre commune du même département	422	16,0
Un autre département de la même région	64	2,4
Une autre région de France métropolitaine	90	3,4
Un Dom	2	0,1
Hors de France métropolitaine ou d'un Dom	74	2,8

Source : Insee, RP2007 exploitation principale.

POP G3 - Part en 2007 des personnes qui résidaient dans un autre logement 5 ans auparavant selon l'âge



Source : Insee, RP2007 exploitation principale.

POP T5 - Population de 15 ans ou plus selon la catégorie socioprofessionnelle

	2007	%	1999	%
Ensemble	2 341	100,0	2 180	100,0
Agriculteurs exploitants	241	10,3	308	14,1
Artisans, commerçants, chefs d'entreprise	104	4,4	80	3,7
Cadres et professions intellectuelles supérieures	72	3,1	44	2,0
Professions intermédiaires	192	8,2	104	4,8
Employés	224	9,6	256	11,7
Ouvriers	447	19,1	368	16,9
Retraités	733	31,3	668	30,6
Autres personnes sans activité professionnelle	328	14,0	352	16,1

Sources : Insee, RP1999 et RP2007 exploitations complémentaires.

POP T6 - Population de 15 ans ou plus par sexe, âge et catégorie socioprofessionnelle en 2007

	Hommes	Femmes	Part en % de la population âgée de		
			15 à 24 ans	25 à 54 ans	55 ans ou +
Ensemble	1 157	1 184	100,0	100,0	100,0
Agriculteurs exploitants	168	73	0,0	14,5	8,1
Artisans, commerçants, chefs d'entreprise	63	40	1,8	8,1	1,2
Cadres et professions intellectuelles supérieures	40	32	0,0	4,8	1,9
Professions intermédiaires	100	92	7,0	15,2	1,2
Employés	24	200	13,8	14,4	3,5
Ouvriers	304	143	22,3	31,8	5,0
Retraités	361	373	0,0	1,1	70,1
Autres personnes sans activité professionnelle	96	232	55,1	10,0	9,0

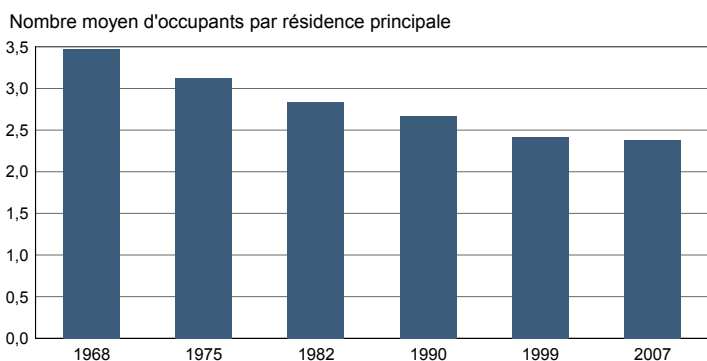
Source : Insee, RP2007 exploitation complémentaire.

FAM T1 - Ménages selon la structure familiale

	Nombre de ménages				Population des ménages	
	2007	%	1999	%	2007	1999
Ensemble	1 180	100,0	1 056	100,0	2 829	2 648
Ménages d'une personne	292	24,7	220	20,8	292	220
- hommes seuls	124	10,5	80	7,6	124	80
- femmes seules	168	14,2	140	13,3	168	140
Autres ménages sans famille	40	3,4	36	3,4	100	76
Ménages avec famille(s)	848	71,9	800	75,8	2 437	2 352
dont la famille principale est :						
- un couple sans enfant	416	35,2	324	30,7	875	668
- un couple avec enfant(s)	365	30,9	388	36,7	1 371	1 452
- une famille monoparentale	68	5,7	88	8,3	191	232

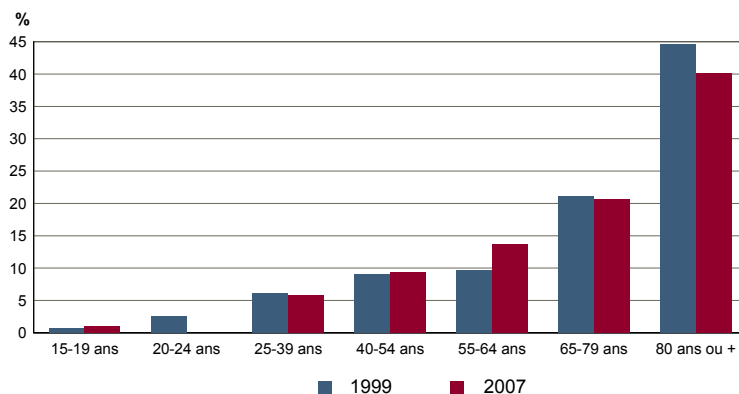
Sources : Insee, RP1999 et RP2007 exploitations complémentaires.

FAM G1M - Évolution de la taille des ménages



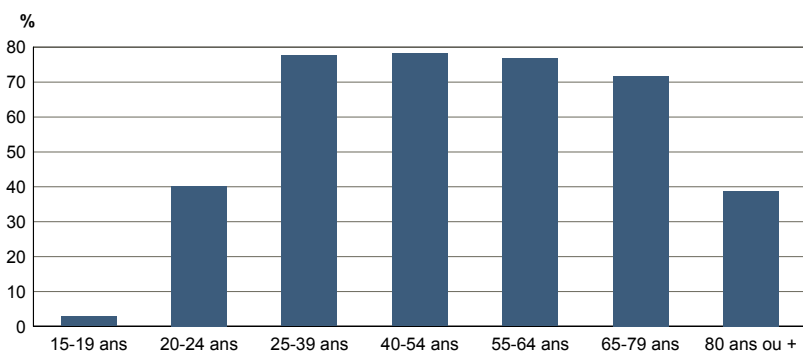
Sources : Insee, RP1968 à 1990 dénombremments - RP1999 et RP2007 exploitations principales.

FAM G2 - Personnes de 15 ans ou plus vivant seules selon l'âge - population des ménages



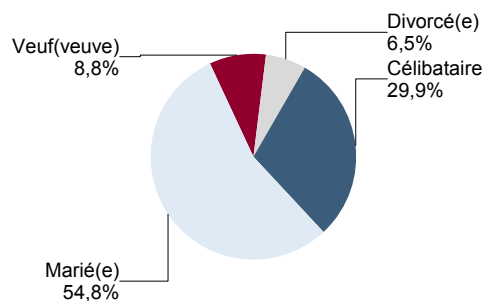
Sources : Insee, RP1999 et RP2007 exploitations principales.

FAM G3 - Personnes de 15 ans ou plus déclarant vivre en couple selon l'âge en 2007



Source : Insee, RP2007 exploitation principale.

FAM G4 - État matrimonial légal des personnes de 15 ans ou plus en 2007

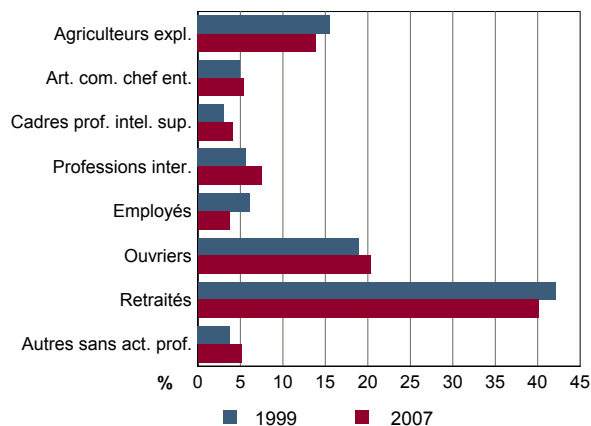


Source : Insee, RP2007 exploitation principale.

FAM T2 - Ménages selon la catégorie socioprofessionnelle de la personne de référence en 2007

	Ménages	%	Population des ménages	%
Ensemble	1 180	100,0	2 829	100,0
Agriculteurs exploitants	164	13,9	449	15,9
Artisans, commerçants, chefs d'entreprise	63	5,4	194	6,9
Cadres et professions intellectuelles sup.	48	4,1	137	4,9
Professions intermédiaires	88	7,5	257	9,1
Employés	44	3,7	83	2,9
Ouvriers	240	20,3	733	25,9
Retraités	473	40,1	857	30,3
Autres pers. sans activité professionnelle	60	5,1	120	4,2

Source : Insee, RP2007 exploitation complémentaire.

FAM G5 - Ménages selon la catégorie socio-professionnelle de la personne de référence


Sources : Insee, RP1999 et RP2007 exploitations complémentaires.

FAM T3 - Composition des familles

	2007	%	1999	%
Ensemble	856	100,0	816	100,0
Couples avec enfant(s)	365	42,6	388	47,5
Familles monoparentales :	76	8,8	96	11,8
hommes seuls avec enfant(s)	8	0,9	20	2,5
femmes seules avec enfant(s)	68	7,9	76	9,3
Couples sans enfant	416	48,6	332	40,7

Sources : Insee, RP1999 et RP2007 exploitations complémentaires.

FAM T4 - Familles selon le nombre d'enfants âgés de moins de 25 ans

	2007	%	1999	%
Ensemble	856	100,0	816	100,0
Aucun enfant	493	57,5	396	48,5
1 enfant	168	19,6	196	24,0
2 enfants	136	15,9	196	24,0
3 enfants	52	6,1	16	2,0
4 enfants ou plus	8	0,9	12	1,5

Sources : Insee, RP1999 et RP2007 exploitations complémentaires.

EMP T1 - Population de 15 à 64 ans par type d'activité

	2007	1999
Ensemble	1 680	1 551
Actifs en %	75,0	72,8
dont :		
actifs ayant un emploi en %	69,0	66,1
chômeurs en %	6,0	6,6
Inactifs en %	25,0	27,2
élèves, étudiants et stagiaires non rémunérés en %	5,5	8,5
retraités ou préretraités en %	9,6	9,2
autres inactifs en %	10,0	9,5

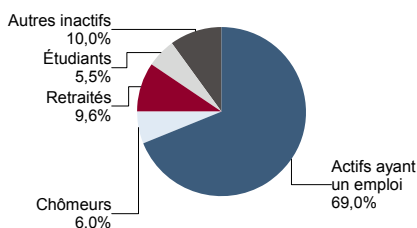
En 1999, les militaires du contingent formaient une catégorie d'actifs à part.

Sources : Insee, RP1999 et RP2007 exploitations principales.

EMP T2 - Activité et emploi de la population de 15 à 64 ans par sexe et âge en 2007

	Population	Actifs	Taux d'activité en %	Actifs ayant un emploi	Taux d'emploi en %
Ensemble	1 680	1 260	75,0	1 159	69,0
15 à 24 ans	206	107	52,0	90	43,8
25 à 54ans	1 092	969	88,7	891	81,6
55 à 64 ans	382	184	48,1	178	46,6
Hommes	848	672	79,2	631	74,4
15 à 24 ans	103	59	57,2	50	48,7
25 à 54ans	554	521	94,0	489	88,4
55 à 64 ans	191	92	48,2	91	47,7
Femmes	832	588	70,7	528	63,5
15 à 24 ans	103	48	46,7	40	38,9
25 à 54ans	538	449	83,3	402	74,6
55 à 64 ans	191	92	48,1	87	45,5

Source : Insee, RP2007 exploitation principale.

EMP G1 - Population de 15 à 64 ans par type d'activité en 2007


Source : Insee, RP2007 exploitation principale.

EMP T3 - Population active de 15 à 64 ans selon la catégorie socioprofessionnelle

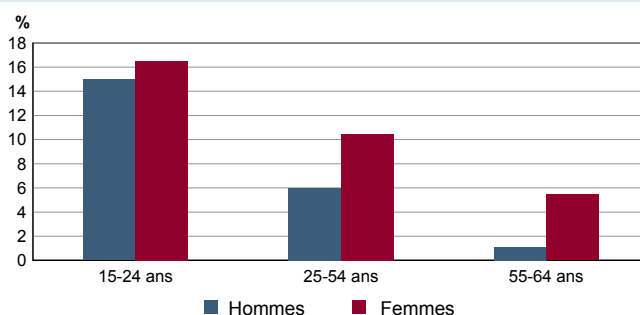
	2007	dont actifs ayant un emploi	1999	dont actifs ayant un emploi
Ensemble	1 264	1 188	1 176	1 060
dont :				
Agriculteurs exploitants	225	225	304	296
Artisans, commerçants, chefs d'entreprise	104	104	80	72
Cadres et professions intellectuelles sup.	72	72	44	40
Professions intermédiaires	192	168	104	96
Employés	224	208	256	220
Ouvriers	443	411	368	336

Sources : Insee, RP1999 et RP2007 exploitations complémentaires.

EMP T4 - Chômage (au sens du recensement) des 15-64 ans

	2007	1999
Nombre de chômeurs	101	102
Taux de chômage en %	8,0	9,0
Taux de chômage des hommes en %	6,1	7,3
Taux de chômage des femmes en %	10,2	11,1
Part des femmes parmi les chômeurs en %	59,4	55,9

Sources : Insee, RP1999 et RP2007 exploitations principales.

EMP G2 - Taux de chômage (au sens du recensement) des 15-64 ans par sexe et âge en 2007


Source : Insee, RP2007 exploitation principale.

EMP T5 - Emploi et activité

	2007	1999
Nombre d'emplois dans la zone	1 159	1 062
Actifs ayant un emploi résidant dans la zone	1 176	1 038
Indicateur de concentration d'emploi	98,5	102,3
Taux d'activité parmi les 15 ans ou plus en %	55,7	53,1

L'indicateur de concentration d'emploi est égal au nombre d'emplois dans la zone pour 100 actifs ayant un emploi résidant dans la zone.

Sources : Insee, RP1999 et RP2007 exploitations principales lieu de résidence et lieu de travail.

EMP T6 - Emplois selon le statut professionnel

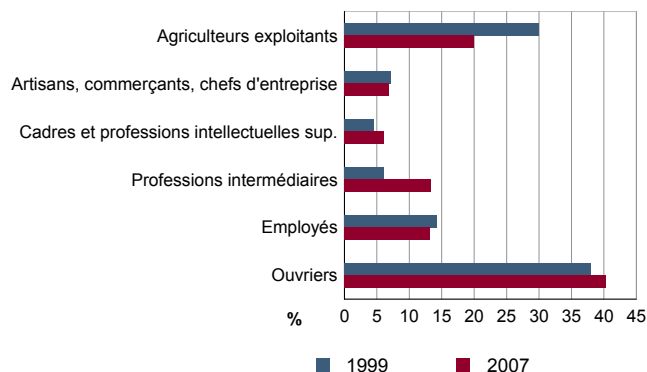
	2007	%	1999	%
Ensemble	1 159	100,0	1 062	100,0
Salariés	808	69,7	695	65,4
dont femmes	369	31,8	308	29,0
dont temps partiel	213	18,4	181	17,0
Non salariés	351	30,3	367	34,6
dont femmes	116	10,0	129	12,1
dont temps partiel	20	1,7	31	2,9

Sources : Insee, RP1999 et RP2007 exploitations principales lieu de travail.

EMP T7 - Emplois par catégorie socioprofessionnelle en 2007

	Nombre	%
Ensemble	1 209	100,0
Agriculteurs exploitants	241	19,9
Artisans, commerçants, chefs d'entreprise	84	7,0
Cadres et professions intellectuelles sup.	74	6,1
Professions intermédiaires	162	13,4
Employés	160	13,2
Ouvriers	488	40,4

Source : Insee, RP2007 exploitation complémentaire lieu de travail.

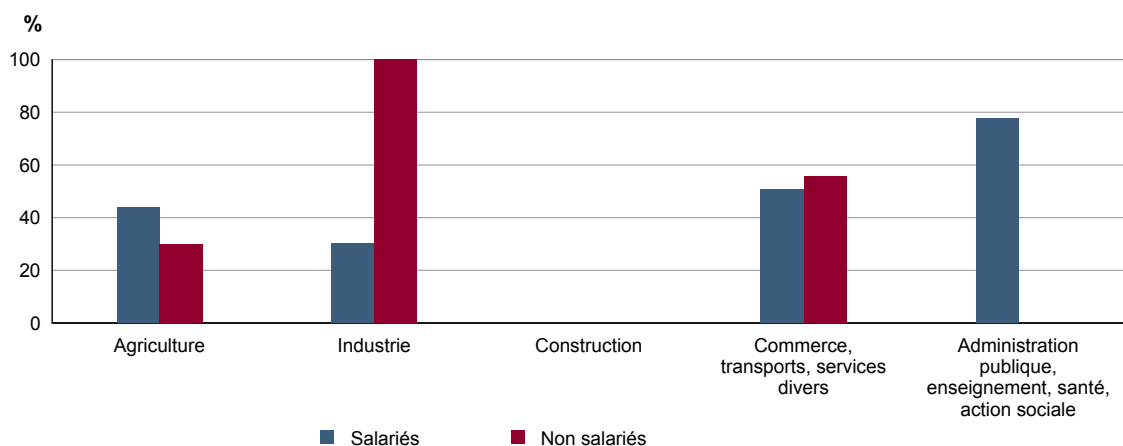
EMP G3 - Emplois par catégorie socioprofessionnelle


Sources : Insee, RP1999 et RP2007 exploitations complémentaires lieu de travail.

EMP T8 - Emplois selon le secteur d'activité en 2007

	Nombre	%	dont femmes en %	dont salariés en %
Ensemble	1 209	100,0	43,9	71,8
Agriculture	674	55,7	38,8	63,6
Industrie	97	8,0	33,1	96,0
Construction	60	5,0	0,0	66,5
Commerce, transports, services divers	223	18,4	52,0	67,5
Administration publique, enseignement, santé, action sociale	156	12,9	77,5	100,0

Sources : Insee, RP1999 et RP2007 exploitations complémentaires lieu de travail.

EMP G4 - Taux de féminisation des emplois par statut et secteur d'activité en 2007


Source : Insee, RP2007 exploitation complémentaire lieu de travail.

ACT T1 - Population de 15 ans ou plus ayant un emploi selon le statut en 2007

	Nombre	%	dont % temps partiel	dont % femmes
Ensemble	1 176	100,0	20,3	45,5
Salariés	812	69,1	26,8	52,3
Non salariés	364	30,9	5,5	30,5

Source : Insee, RP2007 exploitation principale.

ACT T2 - Statut et condition d'emploi des 15 ans ou plus selon le sexe en 2007

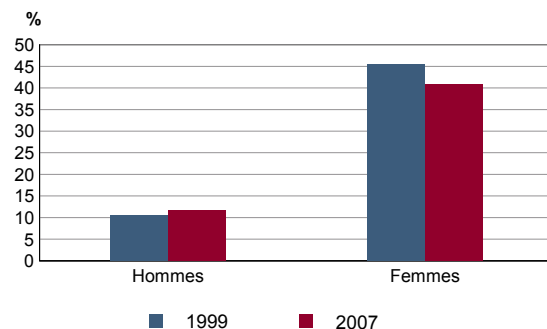
	Hommes	%	Femmes	%
Ensemble	641	100,0	536	100,0
Salariés	388	60,5	425	79,3
Titulaires de la fonction publique et contrats à durée indéterminée	323	50,4	305	56,9
Contrats à durée déterminée	47	7,3	110	20,6
Intérim	6	0,9	1	0,2
Emplois aidés	2	0,3	6	1,1
Apprentissage - stage	10	1,6	3	0,6
Non salariés	253	39,5	111	20,7
Indépendants	120	18,8	58	10,9
Employeurs	132	20,5	48	8,9
Aides familiaux	1	0,2	5	0,9

Source : Insee, RP2007 exploitation principale.

ACT T3 - Salariés de 15 à 64 ans par sexe, âge et temps partiel en 2007

	Hommes	dont % temps partiel	Femmes	dont % temps partiel
Ensemble	383	11,3	424	40,6
15 à 24 ans	44	11,3	34	43,8
25 à 54 ans	294	8,9	331	38,4
55 à 64 ans	45	26,4	58	51,6

Source : Insee, RP2007 exploitation principale.

ACT G1 - Part des salariés de 15 ans ou plus à temps partiel par sexe


Sources : Insee, RP1999 et RP2007 exploitations principales.

ACT T4 - Lieu de travail des actifs de 15 ans ou plus ayant un emploi qui résident dans la zone

	2007	%	1999	%
Ensemble	1 176	100,0	1 037	100,0
Travaillent :				
dans la commune de résidence	478	40,6	567	54,7
dans une commune autre que la commune de résidence	698	59,4	470	45,3
située dans le département de résidence	607	51,6	409	39,4
située dans un autre département de la région de résidence	76	6,5	54	5,2
située dans une autre région en France métropolitaine	10	0,8	4	0,4
située dans une autre région hors de France métropolitaine (Dom, Com, étranger)	5	0,4	3	0,3

Sources : Insee, RP1999 et RP2007 exploitations principales.

CHOM T1 - Catégories de demandeurs d'emploi inscrits en fin de mois selon le sexe et l'âge

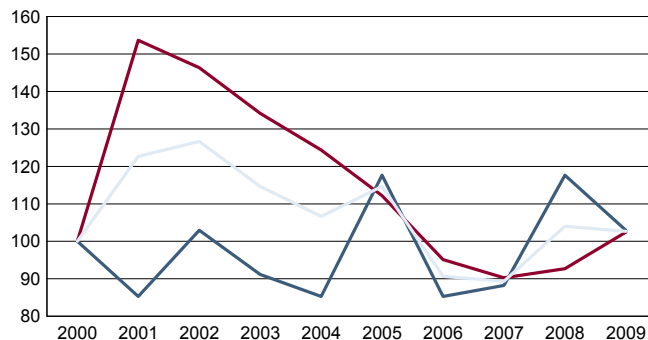
	Demandeurs de catégorie ABC				Demandeurs de catégorie A					
	Au 31 décembre 2009				Au 31 décembre 2009			Evolution 2008-2009 en %		
	Ensemble	%	Hommes	Femmes	Ensemble	Hommes	Femmes	Ensemble	Hommes	Femmes
Ensemble	133	100,0	52	81	77	35	42	-1,3	-12,5	10,5
15 à 24 ans	9	6,8	c	c	c	c	c	c	c	c
25 à 49 ans	96	72,2	41	55	59	28	31	13,5	7,7	19,2
50 ans ou plus	28	21,1	c	c	c	c	c	c	c	c
Chômeurs de longue durée	44	100,0	14	30	///	///	///	///	///	///
15 à 24 ans	c	c	c	c	///	///	///	///	///	///
25 à 49 ans	30	68,2	12	18	///	///	///	///	///	///
50 ans ou plus	c	c	c	c	///	///	///	///	///	///

Champ : demandeurs d'emploi inscrits à Pôle emploi, tenus de faire des actes positifs de recherche d'emploi.

Source : Pôle emploi, Dares, Statistiques du marché du travail.

CHOM G1 - Evolution des DEFM de catégorie A selon l'âge
CHOM G2 - Evolution des DEFM de catégorie A selon le sexe

Graphique non éditable
pour cause de secret statistique



Indice base 100 en 2000

— Hommes — Femmes — Ensemble

Champ : demandeurs d'emploi inscrits à Pôle emploi, tenus de faire des actes positifs de recherche d'emploi, sans emploi.

Source : Pôle emploi, Dares, Statistiques du marché du travail.

CHOM T2 - Motif d'inscription des demandeurs d'emploi

	Demandeurs de catégorie ABC			Demandeurs de catégorie A				Evol 2008-2009 en %	
	Au 31 décembre 2009			Au 31 décembre 2009					
	Ensemble	%	dont femmes	Ensemble	%	dont femmes	Ensemble	Femmes	
Ensemble	133	100,0	81	77	100,0	42	-1,3	10,5	
dont : licenciement	26	19,5	14	18	23,4	8	50,0	c	
démission	c	c	c	c	c	c	c	c	
fin de contrat à durée limitée	61	45,9	39	32	41,6	18	-17,9	0,0	
première entrée	0	0,0	0	0	0,0	0	c	c	

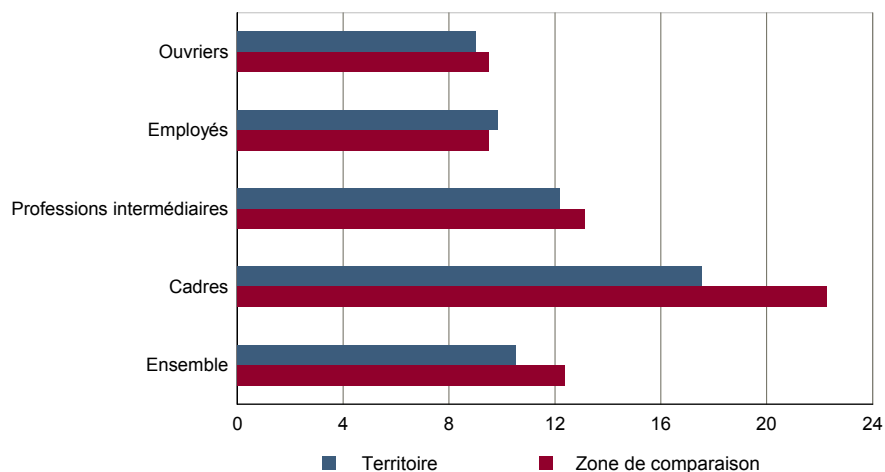
Champ : demandeurs d'emploi inscrits à Pôle emploi, tenus de faire des actes positifs de recherche d'emploi.

Source : Pôle emploi, Dares, Statistiques du marché du travail.

Salaire net horaire moyen (en euros) selon la catégorie socioprofessionnelle en 2007

	Ensemble	Temps complet	Temps partiel	Temps complet	
				Femmes	Hommes
Ensemble	10,4	10,5	9,7	10,6	10,4
Cadres	17,9	17,6	c	19,5	16,7
Professions intermédiaires	12,2	12,2	12,5	11,9	12,5
Employés	9,4	9,9	8,1	9,8	10,0
Ouvriers	9,0	9,0	8,7	8,0	9,2

Source : Insee, DADS - Fichier Salariés au lieu de résidence.

Salaire net horaire moyen (en euros) des salariés à temps complet selon la CS en 2007


Source : Insee, DADS - Fichier Salariés au lieu de résidence.

Impôts et revenus des foyers fiscaux

REV T1 - Impôts sur le revenu des foyers fiscaux

	2007	Evolution 2006-2007 en %
Ensemble des foyers fiscaux	1 520	-0,3
Revenu net imposable (K Euros)	26 746	7,7
Revenu net imposable moyen (Euros)	17 596	8,0
Impôt moyen (Euros)	668	7,2
Foyers fiscaux imposés	625	7,6
Proportion	41,1 (%)	3,0 points
Revenu net imposable (K Euros)	19 372	12,2
Revenu net imposable moyen (Euros)	30 995	4,3
Impôt moyen (Euros)	1 624	-0,6
Foyers fiscaux non imposés	895	-5,1
Proportion	58,9 (%)	-3,0 points
Revenu net imposable (en K Euros)	7 374	-2,4
Revenu net imposable moyen (Euros)	8 239	2,8

Source : DGI, Impôt sur le revenu des personnes physiques.

REV G1 - Evolution du revenu net imposable moyen - Ensemble des foyers fiscaux

Le calcul du revenu imposable en 2006 a été modifié en conséquence le graphique présentant l'évolution du revenu net imposable moyen n'est pas édité

Revenus fiscaux des ménages

REV T2 - Ménages fiscaux

	2008
Nombre de ménages fiscaux	1 136
Nombre de personnes dans les ménages fiscaux	2 676
Part des ménages fiscaux imposés en %	40,1

Source : Insee, Revenus fiscaux localisés des ménages.

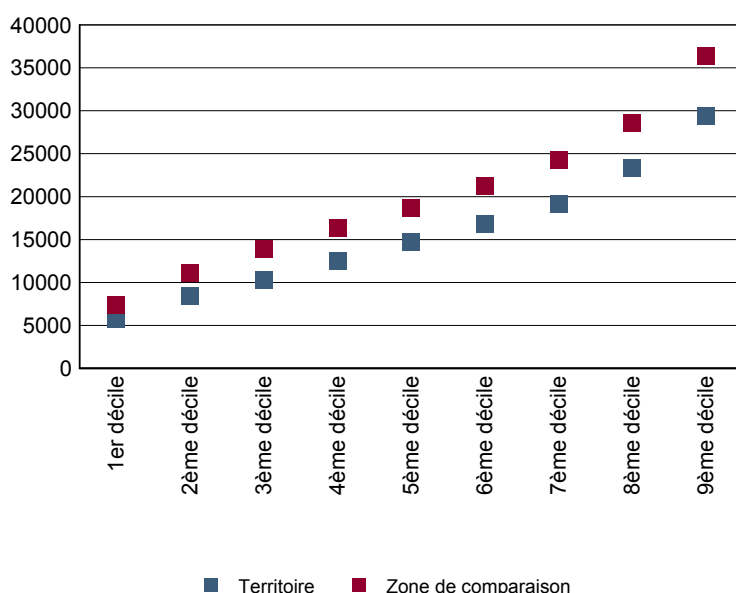
REV T3 - Ménages : distribution des revenus déclarés en euros par unité de consommation

	2008
Médiane	14 742
Rapport inter-déciles (sans unité)(1)	5,1
Limite du 1er quartile	9 326
Limite du 2ème quartile (médiane)	14 742
Limite du 3ème quartile	20 913
Limite du 1er décile	5 773
Limite du 2ème décile	8 434
Limite du 3ème décile	10 255
Limite du 4ème décile	12 527
Limite du 5ème décile (médiane)	14 742
Limite du 6ème décile	16 765
Limite du 7ème décile	19 111
Limite du 8ème décile	23 352
Limite du 9ème décile	29 399

(1) : le rapport inter-déciles (9ème décile/1er décile) établit le rapport entre les revenus les plus élevés et les revenus les plus faibles, en ôtant de chaque côté les 10% de personnes aux revenus par unité de consommation les plus extrêmes.

Source : Insee, Revenus fiscaux localisés des ménages.

REV G2 - Ménages : distribution des revenus déclarés en euros par unité de consommation en 2008



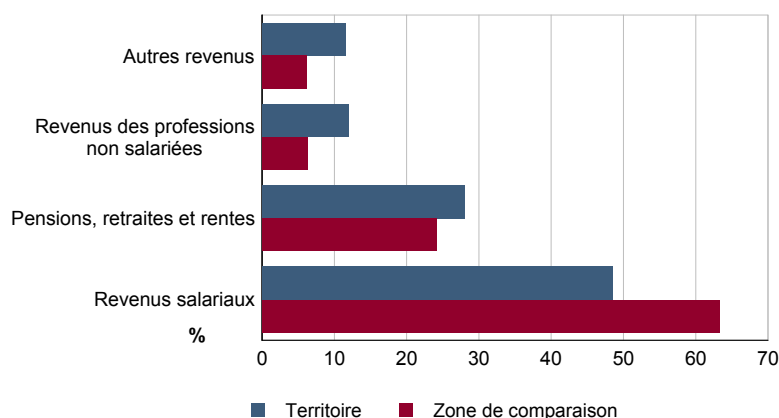
Source : Insee, Revenus fiscaux localisés des ménages.

REV T4 - Ménages : structure des revenus déclarés

	2008
	Part en %
Revenus salariaux	48,5
Pensions, retraites et rentes	28,0
Revenus des professions non salariées	12,0
Autres revenus	11,5

Source : Insee, Revenus fiscaux localisés des ménages.

REV G3 - Ménages : structure des revenus déclarés en 2008



Source : Insee, Revenus fiscaux localisés des ménages.

LOG T1M - Évolution du nombre de logements par catégorie

	1968	1975	1982	1990	1999	2007
Ensemble	1 302	1 171	1 262	1 343	1 330	1 451
Résidences principales	1 032	951	981	1 025	1 052	1 181
Résidences secondaires et logements occasionnels	36	73	108	127	130	130
Logements vacants	234	147	173	191	148	140

Sources : Insee, RP1968 à 1990 dénombrements - RP1999 et RP2007 exploitations principales.

LOG T2 - Catégories et types de logements

	2007	%	1999	%
Ensemble	1 451	100,0	1 330	100,0
Résidences principales	1 181	81,4	1 052	79,1
Résidences secondaires et logements occasionnels	130	9,0	130	9,8
Logements vacants	140	9,6	148	11,1
Maisons	1 371	94,4	1 274	95,8
Appartements	61	4,2	14	1,1

Sources : Insee, RP1999 et RP2007 exploitations principales.

LOG T3 - Résidences principales selon le nombre de pièces

	2007	%	1999	%
Ensemble	1 181	100,0	1 052	100,0
1 pièce	26	2,2	17	1,6
2 pièces	52	4,4	60	5,7
3 pièces	166	14,1	166	15,8
4 pièces	282	23,9	323	30,7
5 pièces ou plus	654	55,4	486	46,2

Sources : Insee, RP1999 et RP2007 exploitations principales.

LOG T4 - Nombre moyen de pièces des résidences principales

	2007	1999
Nombre moyen de pièces par résidence principale	4,9	4,6
- maison	5,0	4,7
- appartement	3,0	3,7

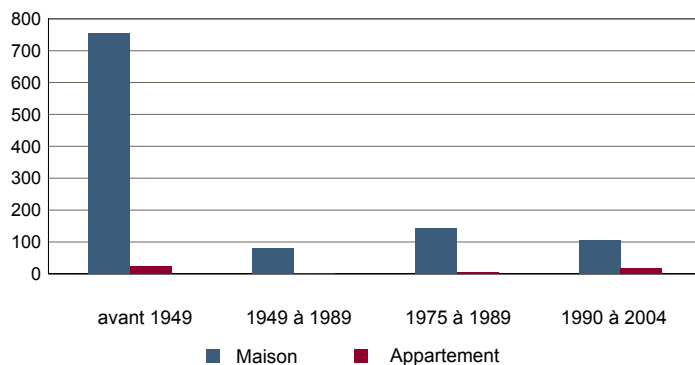
Sources : Insee, RP1999 et RP2007 exploitations principales.

LOG T5 - Résidences principales en 2007 selon la période d'achèvement

	Nombre	%
Résidences principales construites avant 2005	1 147	100,0
Avant 1949	787	68,6
De 1949 à 1974	83	7,2
De 1975 à 1989	148	12,9
De 1990 à 2004	130	11,3

Source : Insee, RP2007 exploitation principale.

LOG G1 - Résidences principales en 2007 selon le type de logement et la période d'achèvement



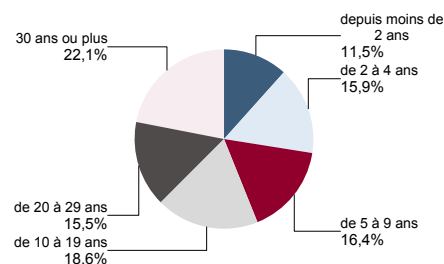
Résidences principales construites avant 2005.

Source : Insee, RP2007 exploitation principale.

LOG T6 - Ancienneté d'emménagement dans la résidence principale en 2007

	Nombre de ménages	Part des ménages en %	Population des ménages	Nombre moyen de pièces par logement / personne	
Ensemble	1 181	100,0	2 815	4,9	2,0
Depuis moins de 2 ans	136	11,5	331	4,6	1,9
De 2 à 4 ans	188	15,9	496	4,4	1,7
De 5 à 9 ans	193	16,4	529	4,7	1,7
10 ans ou plus	663	56,2	1 459	5,1	2,3

Source : Insee, RP2007 exploitation principale.

LOG G2 - Ancienneté d'emménagement des ménages en 2007


Source : Insee, RP2007 exploitation principale.

LOG T7 - Résidences principales selon le statut d'occupation

	2007			Ancienneté moyenne d'emménagement en année(s)	1999	
	Nombre	%	Nombre de personnes		Nombre	%
Ensemble	1 181	100,0	2 815	19	1 052	100,0
Propriétaire	807	68,3	1 940	23	697	66,3
Locataire	292	24,8	698	7	233	22,1
dont d'un logement HLM loué vide	15	1,3	31	9	22	2,1
Logé gratuitement	82	6,9	177	16	122	11,6

Sources : Insee, RP1999 et RP2007 exploitations principales.

LOG T8M - Confort des résidences principales

	2007	%	1999	%
Ensemble	1 181	100,0	1 052	100,0
Salle de bain avec baignoire ou douche	1 139	96,4	992	94,3
Chauffage central collectif	36	3,0	25	2,4
Chauffage central individuel	516	43,7	378	35,9
Chauffage individuel "tout électrique"	227	19,2	171	16,3

Sources : Insee, RP1999 et RP2007 exploitations principales.

LOG T9 - Équipement automobile des ménages

	2007	%	1999	%
Ensemble	1 181	100,0	1 052	100,0
Au moins un emplacement réservé au stationnement	808	68,4	719	68,3
Au moins une voiture	1 052	89,1	923	87,7
- 1 voiture	569	48,1	492	46,8
- 2 voitures ou plus	484	40,9	431	41,0

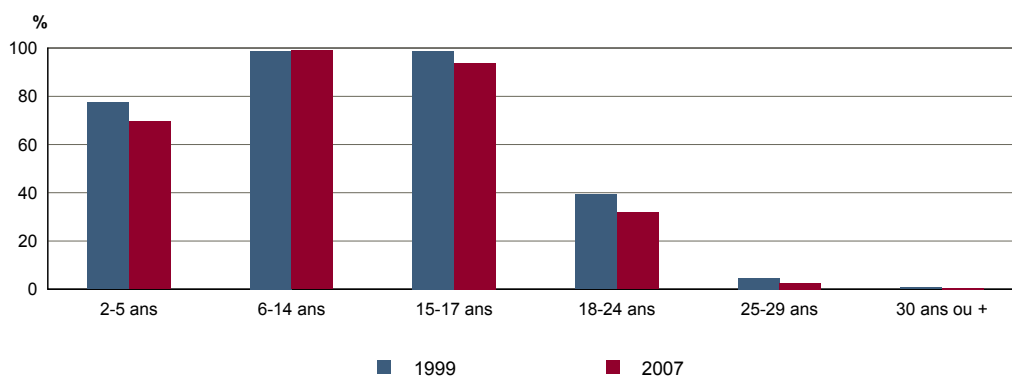
Sources : Insee, RP1999 et RP2007 exploitations principales.

FOR T1 - Scolarisation selon l'âge et le sexe en 2007

	Ensemble	Population scolarisée	Part de la population scolarisée en %		
			Ensemble	Hommes	Femmes
2 à 5 ans	142	99	69,5	67,3	71,7
6 à 14 ans	310	307	99,0	99,3	98,7
15 à 17 ans	80	75	93,7	94,5	93,0
18 à 24 ans	126	40	31,8	24,3	40,1
25 à 29 ans	155	4	2,6	2,5	2,8
30 ans ou plus	1 936	11	0,6	0,8	0,4

Source : Insee, RP2007 exploitation principale.

FOR G1 - Taux de scolarisation selon l'âge



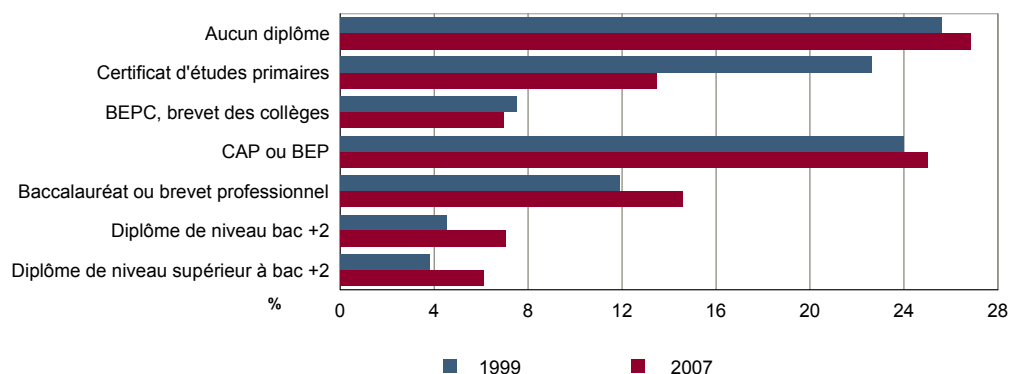
Sources : Insee, RP1999 et RP2007 exploitations principales.

FOR T2 - Diplôme le plus élevé de la population non scolarisée de 15 ans ou plus selon le sexe en 2007

	Ensemble	Hommes	Femmes
Population non scolarisée de 15 ans ou plus	2 167	1 060	1 107
Part des titulaires en % :			
- d'aucun diplôme	26,8	26,1	27,5
- du certificat d'études primaires	13,5	12,4	14,5
- du BEPC, brevet des collèges	7,0	4,8	9,0
- d'un CAP ou d'un BEP	25,0	30,1	20,1
- d'un baccalauréat ou d'un brevet professionnel	14,6	14,5	14,7
- d'un diplôme de niveau bac + 2	7,1	5,7	8,4
- d'un diplôme de niveau supérieur à bac + 2	6,1	6,4	5,8

Source : Insee, RP2007 exploitation principale.

FOR G2 - Diplôme le plus élevé de la population non scolarisée de 15 ans ou plus



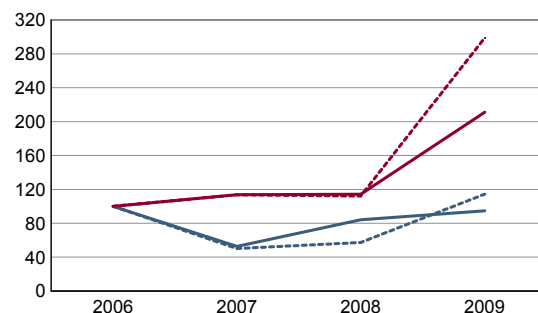
Sources : Insee, RP1999 et RP2007 exploitations principales.

DEN T1 - Créations d'entreprises par secteur d'activité en 2009

	Ensemble	%	Taux de création
Ensemble	18	100,0	14,6
Industrie	2	11,1	11,1
Construction	2	11,1	10,5
Commerce, transports, services divers	13	72,2	16,7
dont commerce et réparation auto.	5	27,8	13,2
Administration publique, enseignement, santé, action sociale	1	5,6	12,5

Champ : activités marchandes hors agriculture.

Source : Insee, REE (Sirène).

DEN G1 - Évolution des créations d'entreprises


indice base 100 en 2006

- Territoire : ensemble
- - - Territoire : entreprises individuelles
- Zone de comparaison : ensemble
- - - Zone de comparaison : entreprises individuelles

Note de lecture : application du régime de l'auto-entrepreneur à partir du 1er janvier 2009.

Champ : activités marchandes hors agriculture.

Source : Insee, REE (Sirène).

DEN T2 - Créations d'entreprises individuelles par secteur d'activité en 2009

	Entreprises individuelles créées	dont auto-entrepreneurs créés	Part en % dans l'ensemble des créations	
			des entreprises individuelles	des auto-entrepreneurs
Ensemble	16	14	88,9	77,8
Industrie	2	c	100,0	c
Construction	2	c	100,0	c
Commerce, transports, services divers	11	c	84,6	c
dont commerce, réparation auto.	4	c	80,0	c
Administration publique, enseignement, santé, action sociale	1	c	100,0	c

Champ : activités marchandes hors agriculture.

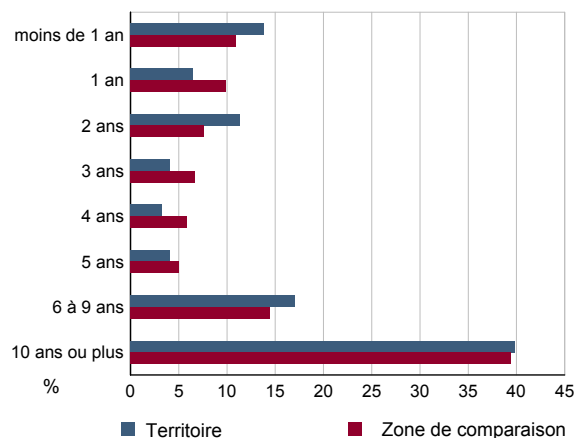
Source : Insee, REE (Sirène).

DEN T3 - Nombre d'entreprises par secteur d'activité au 1er janvier 2009

	Nombre	%
Ensemble	123	100,0
Industrie	18	14,6
Construction	19	15,4
Commerce, transports, services divers	78	63,4
dont commerce et réparation auto.	38	30,9
Administration publique, enseignement, santé, action sociale	8	6,5

Champ : activités marchandes hors agriculture.

Source : Insee, REE (Sirène).

DEN G2 - Âge des entreprises au 1er janvier 2009


Champ : activités marchandes hors agriculture.

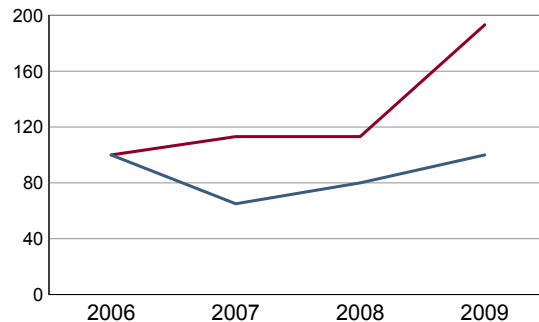
Source : Insee, REE (Sirène).

DEN T4 - Créations d'établissements par secteur d'activité en 2009

	Ensemble	%	Taux de création
Ensemble	20	100,0	14,5
Industrie	5	25,0	23,8
Construction	1	5,0	5,3
Commerce, transports, services divers	13	65,0	14,4
dont commerce et réparation auto.	5	25,0	11,9
Administration publique, enseignement, santé, action sociale	1	5,0	12,5

Champ : activités marchandes hors agriculture.

Source : Insee, REE (Sirène)

DEN G3 - Évolution des créations d'établissements


indice base 100 en 2006

— Territoire
— Zone de comparaison

Note de lecture : application du régime de l'auto-entrepreneur à partir du 1er janvier 2009.

Champ : activités marchandes hors agriculture.

Source : Insee, REE (Sirène).

DEN T5 - Nombre d'établissements par secteur d'activité au 1er janvier 2009

	Nombre	%
Ensemble	138	100,0
Industrie	21	15,2
Construction	19	13,8
Commerce, transports, services divers	90	65,2
dont commerce et réparation auto.	42	30,4
Administration publique, enseignement, santé, action sociale	8	5,8

Champ : activités marchandes hors agriculture.

Source : Insee, REE (Sirène).

CEN T1 - Établissements actifs par secteur d'activité au 31 décembre 2008

	Total	%	0 salarié	1 à 9 salarié(s)	10 à 19 salariés	20 à 49 salariés	50 salariés ou plus
Ensemble	473	100,0	312	145	12	4	0
Agriculture, sylviculture et pêche	290	61,3	199	87	4	0	0
Industrie	22	4,7	12	6	3	1	0
Construction	21	4,4	12	8	1	0	0
Commerce, transports et services divers	108	22,8	76	30	1	1	0
dont commerce, réparation auto	42	8,9	24	16	1	1	0
Administration publique, enseignement, santé, action sociale	32	6,8	13	14	3	2	0

Champ : ensemble des activités.

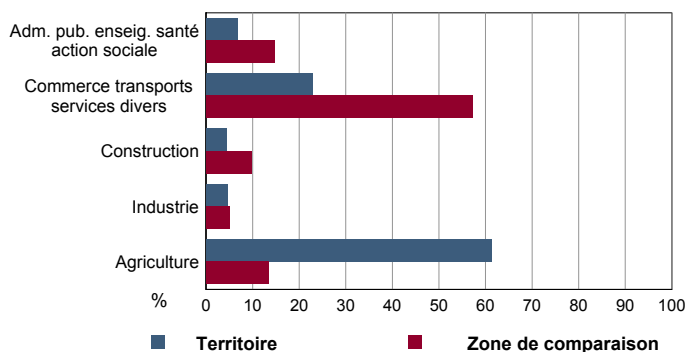
Source : Insee, CLAP.

CEN T2 - Postes salariés par secteur d'activité au 31 décembre 2008

	Total	%	1 à 9 salarié(s)	10 à 19 salariés	20 à 49 salariés	50 à 99 salariés	100 salariés ou plus
Ensemble	679	100,0	404	155	120	0	0
Agriculture, sylviculture et pêche	287	42,3	246	41	0	0	0
Industrie	101	14,9	17	47	37	0	0
Construction	47	6,9	32	15	0	0	0
Commerce, transports et services divers	117	17,2	70	10	37	0	0
dont commerce, réparation auto	77	11,3	30	10	37	0	0
Administration publique, enseignement, santé, action sociale	127	18,7	39	42	46	0	0

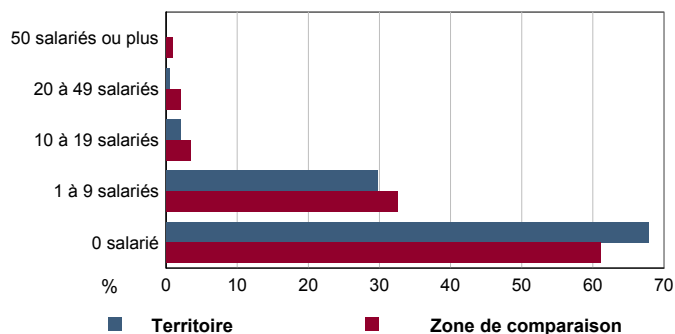
Champ : ensemble des activités.

Source : Insee, CLAP.

CEN G1 - Répartition des établissements actifs par secteur d'activité au 31 décembre 2008


Champ : ensemble des activités.

Source : Insee, CLAP.

CEN G2 - Répartition des établissements actifs par tranche d'effectif salarié au 31 décembre 2008


Champ : ensemble des activités.

Source : Insee, CLAP.

CEN T3 - Établissements selon les sphères de l'économie au 31 décembre 2008

	Nombre	%	Postes salariés	%
Ensemble	473	100,0	679	100,0
Sphère non présenteielle	360	76,1	424	62,4
dont domaine public	0	0,0	0	0,0
Sphère présenteielle	113	23,9	255	37,6
dont domaine public	25	22,1	115	45,1

Champ : ensemble des activités.

Source : Insee, CLAP.

CEN T4 - Entreprises (sièges sociaux actifs) par secteur d'activité au 31 décembre 2008

	Nombre	%
Ensemble	436	100,0
Agriculture, sylviculture et pêche	282	64,7
Industrie	17	3,9
Construction	21	4,8
Commerce, transports et sevice divers	89	20,4
dont commerce, réparation auto	38	8,7
Adm. pub., enseignement, santé, action sociale	27	6,2

Champ : ensemble des activités.

Source : Insee, CLAP.

Exploitations agricoles

	Nombre d'exploitations		SAU (1) moyenne (ha)	
	2000	1988	2000	1988
Toutes exploitations (2)	229	334	35	24
dont exploitations professionnelles	193	265	41	28

(1) : Superficie agricole utilisée

(2) : y compris les exploitations sans SAU

Source : AGRESTE, recensements agricoles, 1988 et 2000

Superficies agricoles

	Exploitations concernées		Superficie (ha)	
	2000	1988	2000	1988
SAU (1) des exploitations sièges	229	333	8 038	8 004
Terres labourables	153	247	1 587	1 813
dont céréales	65	162	496	794
Superficie fourragère principale	73	227	1 184	2 058
dont superficie toujours en herbe	72	220	786	1 671
Superficie en fermage (2)	97	79	2 016	1 325

(1) : Superficie agricole utilisée

(2) : superficie en ha ou parc en propriété et copropriété

Source : AGRESTE, recensements agricoles 1988 et 2000

Cheptel

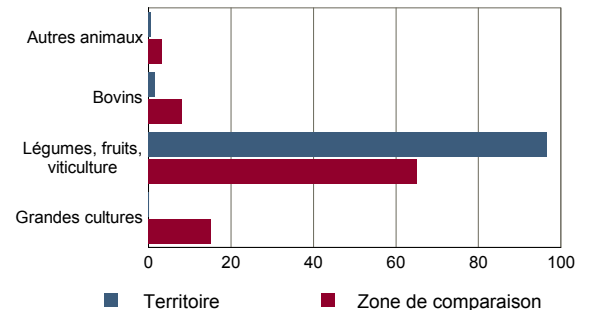
	Exploitations concernées		Effectif	
	2000	1988	2000	1988
Bovins	41	106	1 523	2 011
dont vaches	39	95	783	1 075
Volailles	92	201	2 092	15 709

Source : AGRESTE, recensements agricoles 1988 et 2000

Orientation technico-économique des exploitations

	Exploitations		Superficie agricole utilisée (ha)	
	2000	1988	2000	1988
Ensemble	229	333	8 038	8 004
dont : grandes cultures	3	11	11	194
légumes, fruits, viticulture	209	248	7 765	6 590
bovins	3	5	114	114
autres animaux	6	11	53	74

Source : AGRESTE, recensements agricoles 1988 et 2000

Répartition de la SAU selon les principales orientations technico-économiques en 2000


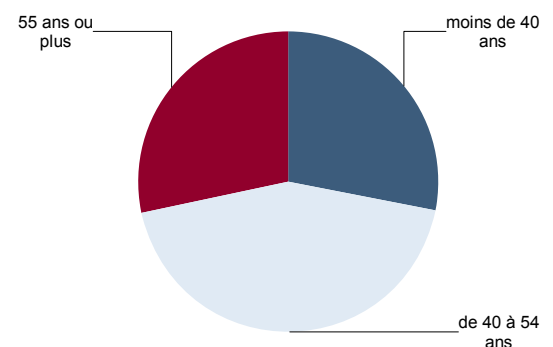
Source : AGRESTE, recensement agricole 2000

Population - Main d'oeuvre

	2000	1988
Chefs d'exploitations et coexploitants	282	357
dont à temps complet	196	249
Population familiale active sur les exploitations	424	671
Unités de travail annuel (y.c. ETA-CUMA) (1)	655	736
dont : UTA familiales	332	518
UTA salariées	310	214

(1) : Entreprises de travaux agricoles (ETA), Coopératives d'utilisation de matériel agricole (CUMA)

Source : AGRESTE, recensements agricoles 1988 et 2000

Répartition des chefs d'exploitation et coexploitants selon l'âge en 2000


Source : AGRESTE, recensement agricole 2000

TOU T1 - Nombre et capacité des hôtels selon le nombre d'étoiles

TOU G1 - Évolution 2006 - 2010 des chambres d'hôtels et d'emplacements de camping(1) selon le nombre d'étoiles

	au 01/01/2010		au 01/01/2006	
	Hôtels	Chambres	Hôtels	Chambres
Ensemble	0	0	0	0
0 étoile	0	0	0	0
1 étoile	0	0	0	0
2 étoiles	0	0	0	0
3 étoiles	0	0	0	0
4 étoiles et Luxe	0	0	0	0

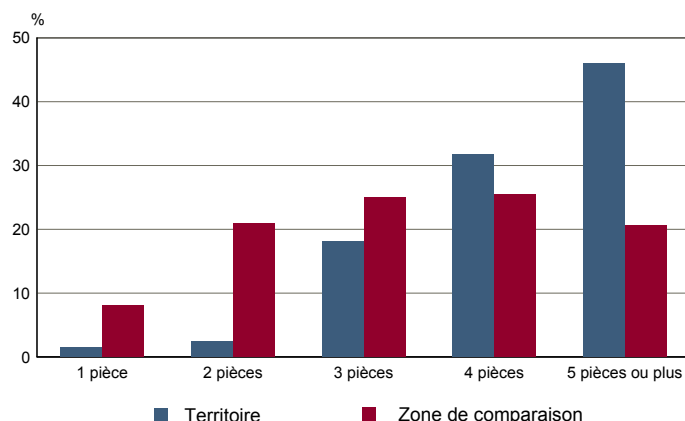
Graphique non éditable
données à zéro
ou
évolution nulle

Source : Insee, Direction du tourisme - hébergements touristiques.

TOU T2 - Nombre et capacité des campings selon le nombre d'étoiles

TOU G2 - Répartition en 2007 des résidences secondaires selon le nombre de pièces

	au 01/01/2010		au 01/01/2006	
	Terrains	Emplacements	Terrains	Emplacements
Ensemble	0	0	0	0
1 étoile	0	0	0	0
2 étoiles	0	0	0	0
3 étoiles	0	0	0	0
4 étoiles	0	0	0	0



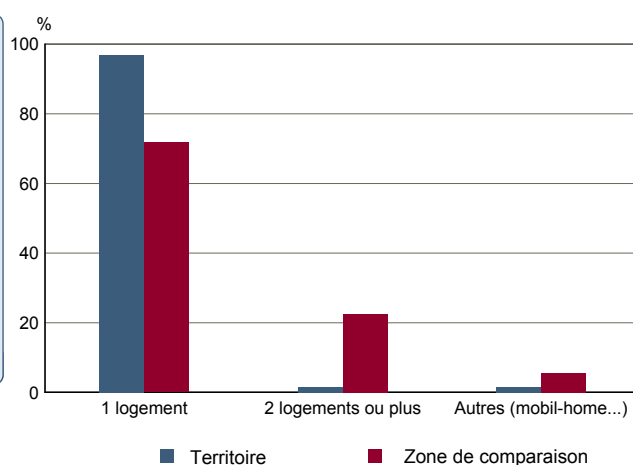
Source : Insee, Direction du tourisme - hébergements touristiques.

Source : Insee, RP2007 exploitation principale.

TOU T3 - Résidences secondaires en 2007 selon la période d'achèvement

TOU G3 - Répartition en 2007 des résidences secondaires selon le nombre de logements

	Nombre	%
Ensemble des logements	1 451	100,0
dont résidences secondaires	124	8,6
Résidences secondaires construites avant 2005	120	100,0
Avant 1949	104	86,3
De 1949 à 1974	4	3,4
De 1975 à 1989	8	6,9
De 1990 à 2004	4	3,4



Source : Insee, RP2007 exploitation principale.

Source : Insee, RP2007 exploitation principale.