

## POP T1M - Population

	1968	1975	1982	1990	1999	2007
Population	5 102	4 609	4 375	4 259	4 224	4 585
Densité moyenne (hab/km <sup>2</sup> )	44,1	39,8	37,8	36,8	36,5	39,6

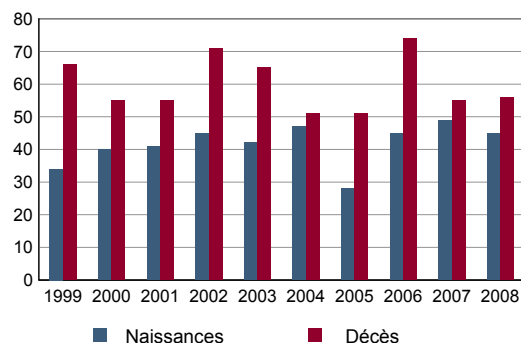
Sources : Insee, RP1968 à 1990 dénombremments - RP1999 et RP2007 exploitations principales.

## POP T2M - Indicateurs démographiques

	1968 à 1975	1975 à 1982	1982 à 1990	1990 à 1999	1999 à 2007
Variation annuelle moyenne de la population en %	-1,4	-0,7	-0,3	-0,1	+1,0
- due au solde naturel en %	-0,2	-0,3	-0,5	-0,4	-0,5
- due au solde apparent des entrées sorties en %	-1,2	-0,4	+0,2	+0,3	+1,5
Taux de natalité en ‰	11,0	9,5	9,1	8,5	9,2
Taux de mortalité en ‰	13,2	13,0	14,5	12,8	13,9

Sources : Insee, RP1968 à 1990 dénombremments - RP1999 et RP2007 exploitations principales - État civil.

## POP G1 - Naissances et décès



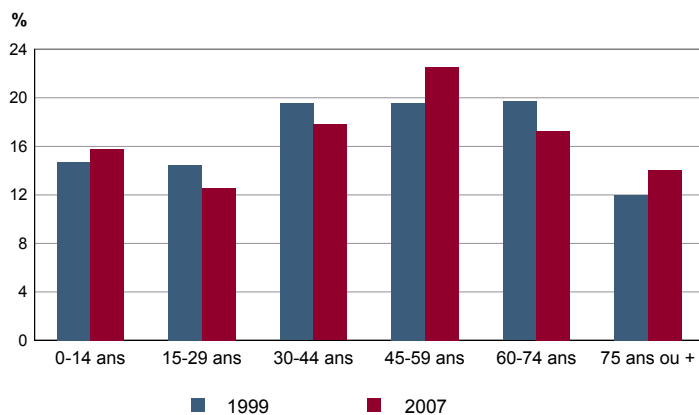
Source : Insee, État civil.

## POP T3 - Population par sexe et âge en 2007

	Hommes	%	Femmes	%
<b>Ensemble</b>	<b>2 231</b>	<b>100,0</b>	<b>2 354</b>	<b>100,0</b>
0 à 14 ans	392	17,6	331	14,0
15 à 29 ans	296	13,3	280	11,9
30 à 44 ans	407	18,3	409	17,4
45 à 59 ans	504	22,6	528	22,4
60 à 74 ans	383	17,2	410	17,4
75 à 89 ans	232	10,4	348	14,8
90 ans ou plus	16	0,7	48	2,1
0 à 19 ans	507	22,7	428	18,2
20 à 64 ans	1 231	55,2	1 271	54,0
65 ans ou plus	493	22,1	656	27,9

Source : Insee, RP2007 exploitation principale.

## POP G2 - Population par grande tranche d'âge



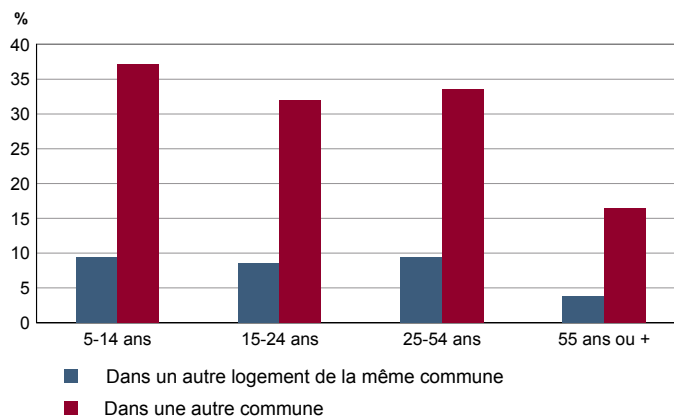
Sources : Insee, RP1999 et RP2007 exploitations principales.

## POP T4M - Lieu de résidence 5 ans auparavant

	2007	%
<b>Personnes de 5 ans ou plus habitant 5 ans auparavant</b>	<b>4 351</b>	<b>100,0</b>
Le même logement	2 879	66,2
Un autre logement de la même commune	307	7,1
Une autre commune du même département	683	15,7
Un autre département de la même région	142	3,3
Une autre région de France métropolitaine	190	4,4
Un Dom	21	0,5
Hors de France métropolitaine ou d'un Dom	129	3,0

Source : Insee, RP2007 exploitation principale.

## POP G3 - Part en 2007 des personnes qui résidaient dans un autre logement 5 ans auparavant selon l'âge



Source : Insee, RP2007 exploitation principale.

**POP T5 - Population de 15 ans ou plus selon la catégorie socioprofessionnelle**

	2007	%	1999	%
<b>Ensemble</b>	<b>3 860</b>	<b>100,0</b>	<b>3 520</b>	<b>100,0</b>
Agriculteurs exploitants	254	6,6	244	6,9
Artisans, commerçants, chefs d'entreprise	165	4,3	148	4,2
Cadres et professions intellectuelles supérieures	161	4,2	124	3,5
Professions intermédiaires	295	7,7	168	4,8
Employés	448	11,6	392	11,1
Ouvriers	529	13,7	544	15,5
Retraités	1 492	38,7	1 156	32,8
Autres personnes sans activité professionnelle	516	13,4	744	21,1

Sources : Insee, RP1999 et RP2007 exploitations complémentaires.

**POP T6 - Population de 15 ans ou plus par sexe, âge et catégorie socioprofessionnelle en 2007**

	Hommes	Femmes	Part en % de la population âgée de		
			15 à 24 ans	25 à 54 ans	55 ans ou +
<b>Ensemble</b>	<b>1 884</b>	<b>1 976</b>	<b>100,0</b>	<b>100,0</b>	<b>100,0</b>
Agriculteurs exploitants	169	85	2,5	11,4	3,0
Artisans, commerçants, chefs d'entreprise	113	52	0,0	8,0	1,7
Cadres et professions intellectuelles supérieures	76	84	0,0	7,7	1,7
Professions intermédiaires	154	142	7,4	14,2	2,0
Employés	77	371	17,3	20,7	2,6
Ouvriers	413	116	22,3	25,3	1,9
Retraités	681	811	0,0	1,0	78,7
Autres personnes sans activité professionnelle	201	315	50,6	11,7	8,4

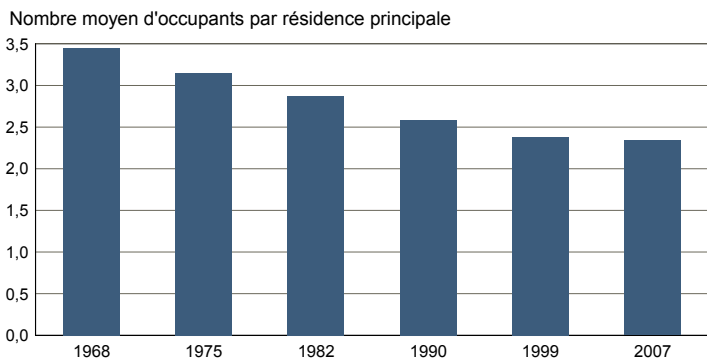
Source : Insee, RP2007 exploitation complémentaire.

FAM T1 - Ménages selon la structure familiale

	Nombre de ménages				Population des ménages	
	2007	%	1999	%	2007	1999
<b>Ensemble</b>	<b>1 884</b>	<b>100,0</b>	<b>1 696</b>	<b>100,0</b>	<b>4 440</b>	<b>3 980</b>
Ménages d'une personne	480	25,5	448	26,4	480	448
- hommes seuls	158	8,4	160	9,4	158	160
- femmes seules	323	17,1	288	17,0	323	288
Autres ménages sans famille	44	2,4	32	1,9	89	68
Ménages avec famille(s)	1 359	72,1	1 216	71,7	3 871	3 464
dont la famille principale est :						
- un couple sans enfant	678	36,0	584	34,4	1 450	1 240
- un couple avec enfant(s)	548	29,1	524	30,9	2 075	1 964
- une famille monoparentale	133	7,1	108	6,4	346	260

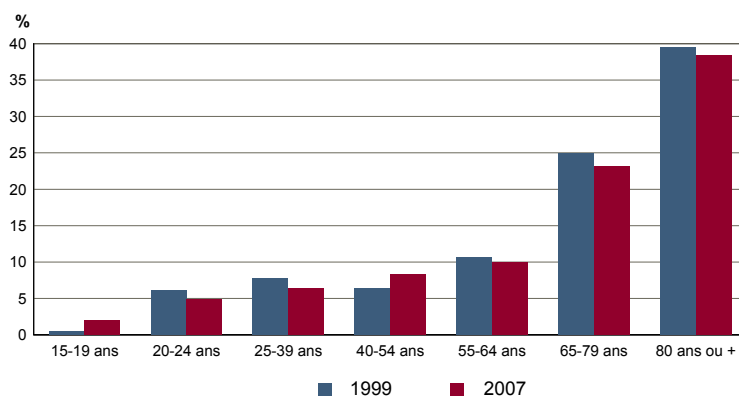
Sources : Insee, RP1999 et RP2007 exploitations complémentaires.

FAM G1M - Évolution de la taille des ménages



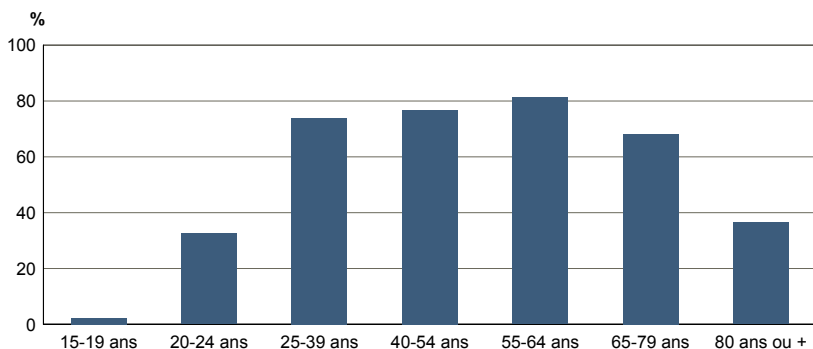
Sources : Insee, RP1968 à 1990 dénombremments - RP1999 et RP2007 exploitations principales.

FAM G2 - Personnes de 15 ans ou plus vivant seules selon l'âge - population des ménages



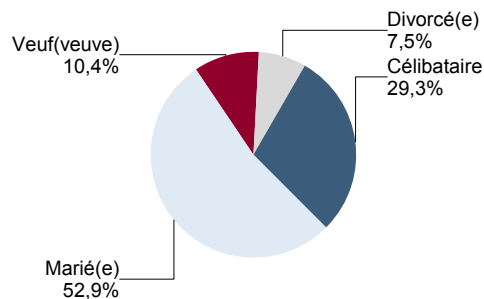
Sources : Insee, RP1999 et RP2007 exploitations principales.

FAM G3 - Personnes de 15 ans ou plus déclarant vivre en couple selon l'âge en 2007



Source : Insee, RP2007 exploitation principale.

FAM G4 - État matrimonial légal des personnes de 15 ans ou plus en 2007

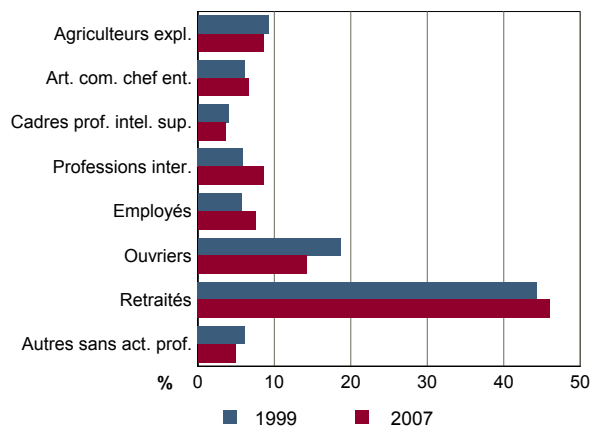


Source : Insee, RP2007 exploitation principale.

**FAM T2 - Ménages selon la catégorie socioprofessionnelle de la personne de référence en 2007**

	Ménages	%	Population des ménages	%
<b>Ensemble</b>	<b>1 884</b>	<b>100,0</b>	<b>4 440</b>	<b>100,0</b>
Agriculteurs exploitants	161	8,6	511	11,5
Artisans, commerçants, chefs d'entreprise	125	6,6	382	8,6
Cadres et professions intellectuelles sup.	68	3,6	220	5,0
Professions intermédiaires	162	8,6	409	9,2
Employés	141	7,5	274	6,2
Ouvriers	267	14,2	784	17,7
Retraités	867	46,0	1 615	36,4
Autres pers. sans activité professionnelle	93	4,9	246	5,5

Source : Insee, RP2007 exploitation complémentaire.

**FAM G5 - Ménages selon la catégorie socio-professionnelle de la personne de référence**


Sources : Insee, RP1999 et RP2007 exploitations complémentaires.

**FAM T3 - Composition des familles**

	2007	%	1999	%
<b>Ensemble</b>	<b>1 375</b>	<b>100,0</b>	<b>1 228</b>	<b>100,0</b>
Couples avec enfant(s)	552	40,1	528	43,0
Familles monoparentales :	137	10,0	112	9,1
hommes seuls avec enfant(s)	24	1,7	16	1,3
femmes seules avec enfant(s)	113	8,2	96	7,8
Couples sans enfant	686	49,9	588	47,9

Sources : Insee, RP1999 et RP2007 exploitations complémentaires.

**FAM T4 - Familles selon le nombre d'enfants âgés de moins de 25 ans**

	2007	%	1999	%
<b>Ensemble</b>	<b>1 375</b>	<b>100,0</b>	<b>1 228</b>	<b>100,0</b>
Aucun enfant	803	58,4	688	56,0
1 enfant	254	18,5	280	22,8
2 enfants	221	16,1	184	15,0
3 enfants	72	5,3	48	3,9
4 enfants ou plus	24	1,8	28	2,3

Sources : Insee, RP1999 et RP2007 exploitations complémentaires.

## EMP T1 - Population de 15 à 64 ans par type d'activité

	2007	1999
<b>Ensemble</b>	<b>2 714</b>	<b>2 513</b>
Actifs en %	70,4	67,4
dont :		
actifs ayant un emploi en %	63,7	60,2
chômeurs en %	6,8	7,0
Inactifs en %	29,6	32,6
élèves, étudiants et stagiaires non rémunérés en %	5,9	7,8
retraités ou préretraités en %	12,1	10,8
autres inactifs en %	11,6	13,9

En 1999, les militaires du contingent formaient une catégorie d'actifs à part.

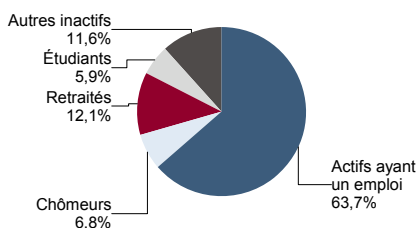
Sources : Insee, RP1999 et RP2007 exploitations principales.

## EMP T2 - Activité et emploi de la population de 15 à 64 ans par sexe et âge en 2007

	Population	Actifs	Taux d'activité en %	Actifs ayant un emploi	Taux d'emploi en %
<b>Ensemble</b>	<b>2 714</b>	<b>1 911</b>	<b>70,4</b>	<b>1 728</b>	<b>63,7</b>
15 à 24 ans	378	203	53,6	166	44,0
25 à 54ans	1 683	1 476	87,7	1 347	80,0
55 à 64 ans	653	233	35,7	215	32,9
<b>Hommes</b>	<b>1 346</b>	<b>1 009</b>	<b>75,0</b>	<b>929</b>	<b>69,0</b>
15 à 24 ans	198	111	56,1	95	47,9
25 à 54ans	842	780	92,7	726	86,2
55 à 64 ans	307	118	38,4	109	35,5
<b>Femmes</b>	<b>1 368</b>	<b>902</b>	<b>66,0</b>	<b>798</b>	<b>58,4</b>
15 à 24 ans	180	92	50,8	72	39,6
25 à 54ans	841	696	82,7	621	73,8
55 à 64 ans	346	115	33,2	106	30,6

Source : Insee, RP2007 exploitation principale.

## EMP G1 - Population de 15 à 64 ans par type d'activité en 2007



Source : Insee, RP2007 exploitation principale.

## EMP T3 - Population active de 15 à 64 ans selon la catégorie socioprofessionnelle

	2007	dont actifs ayant un emploi	1999	dont actifs ayant un emploi
<b>Ensemble</b>	<b>1 828</b>	<b>1 690</b>	<b>1 624</b>	<b>1 444</b>
dont :				
Agriculteurs exploitants	250	250	236	232
Artisans, commerçants, chefs d'entreprise	157	149	144	132
Cadres et professions intellectuelles sup.	152	144	124	116
Professions intermédiaires	295	263	168	164
Employés	444	403	388	324
Ouvriers	529	480	544	476

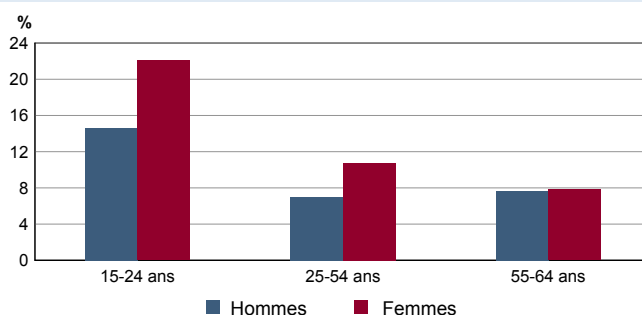
Sources : Insee, RP1999 et RP2007 exploitations complémentaires.

## EMP T4 - Chômage (au sens du recensement) des 15-64 ans

	2007	1999
<b>Nombre de chômeurs</b>	<b>184</b>	<b>176</b>
Taux de chômage en %	9,6	10,4
Taux de chômage des hommes en %	7,9	7,8
Taux de chômage des femmes en %	11,5	13,4
Part des femmes parmi les chômeurs en %	56,6	59,7

Sources : Insee, RP1999 et RP2007 exploitations principales.

## EMP G2 - Taux de chômage (au sens du recensement) des 15-64 ans par sexe et âge en 2007



Source : Insee, RP2007 exploitation principale.

## EMP T5 - Emploi et activité

	2007	1999
Nombre d'emplois dans la zone	1 143	1 151
Actifs ayant un emploi résidant dans la zone	1 743	1 529
Indicateur de concentration d'emploi	65,6	75,3
Taux d'activité parmi les 15 ans ou plus en %	49,9	47,5

L'indicateur de concentration d'emploi est égal au nombre d'emplois dans la zone pour 100 actifs ayant un emploi résidant dans la zone.

Sources : Insee, RP1999 et RP2007 exploitations principales lieu de résidence et lieu de travail.

## EMP T6 - Emplois selon le statut professionnel

	2007	%	1999	%
<b>Ensemble</b>	<b>1 143</b>	<b>100,0</b>	<b>1 151</b>	<b>100,0</b>
Salariés	740	64,7	693	60,2
dont femmes	465	40,7	391	34,0
dont temps partiel	210	18,4	184	16,0
Non salariés	403	35,3	458	39,8
dont femmes	152	13,3	178	15,5
dont temps partiel	33	2,9	28	2,4

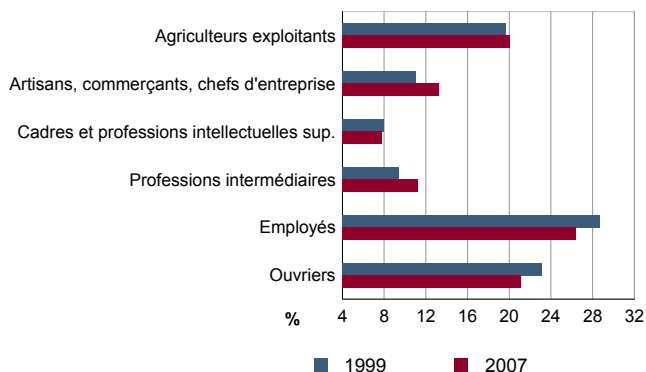
Sources : Insee, RP1999 et RP2007 exploitations principales lieu de travail.

## EMP T7 - Emplois par catégorie socioprofessionnelle en 2007

	Nombre	%
<b>Ensemble</b>	<b>1 122</b>	<b>100,0</b>
Agriculteurs exploitants	225	20,1
Artisans, commerçants, chefs d'entreprise	149	13,3
Cadres et professions intellectuelles sup.	88	7,9
Professions intermédiaires	126	11,3
Employés	296	26,4
Ouvriers	237	21,2

Source : Insee, RP2007 exploitation complémentaire lieu de travail.

## EMP G3 - Emplois par catégorie socioprofessionnelle



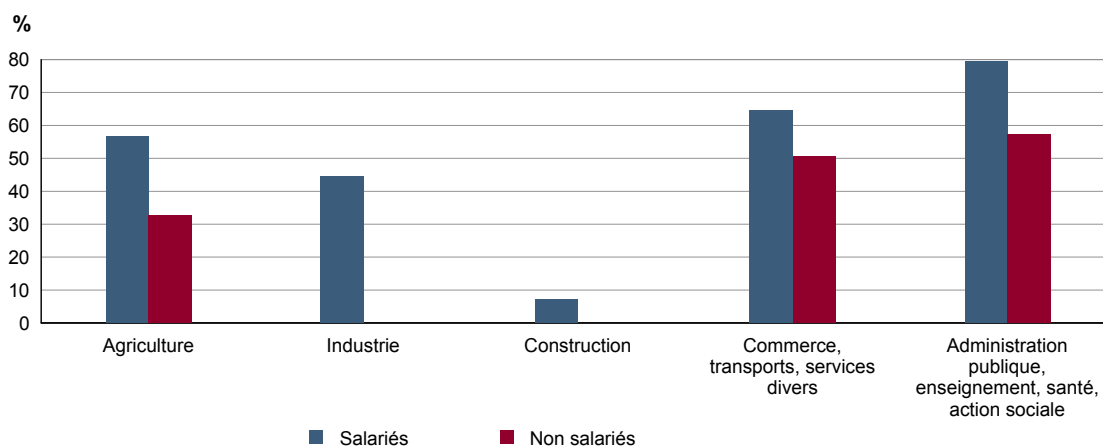
Sources : Insee, RP1999 et RP2007 exploitations complémentaires lieu de travail.

## EMP T8 - Emplois selon le secteur d'activité en 2007

	Nombre	%	dont femmes en %	dont salariés en %
<b>Ensemble</b>	<b>1 122</b>	<b>100,0</b>	<b>52,9</b>	<b>63,4</b>
Agriculture	354	31,6	41,8	37,7
Industrie	60	5,4	33,8	73,6
Construction	88	7,8	4,5	63,7
Commerce, transports, services divers	319	28,5	59,3	64,6
Administration publique, enseignement, santé, action sociale	300	26,7	77,1	90,5

Sources : Insee, RP1999 et RP2007 exploitations complémentaires lieu de travail.

## EMP G4 - Taux de féminisation des emplois par statut et secteur d'activité en 2007



Source : Insee, RP2007 exploitation complémentaire lieu de travail.

**ACT T1 - Population de 15 ans ou plus ayant un emploi selon le statut en 2007**

	Nombre	%	dont % temps partiel	dont % femmes
<b>Ensemble</b>	<b>1 743</b>	<b>100,0</b>	<b>19,2</b>	<b>46,0</b>
Salariés	1 291	74,1	22,7	49,9
Non salariés	452	25,9	9,4	35,0

Source : Insee, RP2007 exploitation principale.

**ACT T2 - Statut et condition d'emploi des 15 ans ou plus selon le sexe en 2007**

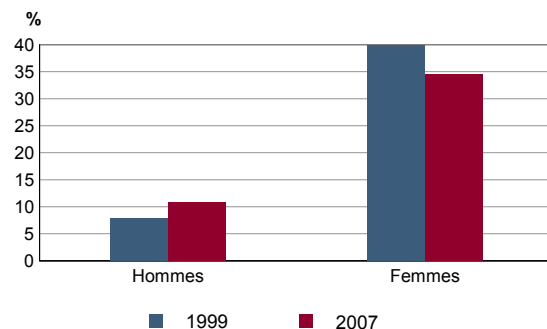
	Hommes	%	Femmes	%
<b>Ensemble</b>	<b>940</b>	<b>100,0</b>	<b>802</b>	<b>100,0</b>
<b>Salariés</b>	646	68,7	644	80,3
Titulaires de la fonction publique et contrats à durée indéterminée	524	55,7	484	60,3
Contrats à durée déterminée	73	7,8	126	15,7
Intérim	14	1,5	3	0,4
Emplois aidés	15	1,6	16	2,0
Apprentissage - stage	20	2,1	15	1,9
<b>Non salariés</b>	294	31,3	158	19,7
Indépendants	153	16,3	87	10,9
Employeurs	131	13,9	59	7,3
Aides familiaux	10	1,1	12	1,5

Source : Insee, RP2007 exploitation principale.

**ACT T3 - Salariés de 15 à 64 ans par sexe, âge et temps partiel en 2007**

	Hommes	dont % temps partiel	Femmes	dont % temps partiel
<b>Ensemble</b>	<b>643</b>	<b>10,7</b>	<b>642</b>	<b>34,4</b>
15 à 24 ans	85	17,9	71	22,9
25 à 54 ans	495	8,2	502	33,7
55 à 64 ans	64	20,8	70	50,4

Source : Insee, RP2007 exploitation principale.

**ACT G1 - Part des salariés de 15 ans ou plus à temps partiel par sexe**


Sources : Insee, RP1999 et RP2007 exploitations principales.

**ACT T4 - Lieu de travail des actifs de 15 ans ou plus ayant un emploi qui résident dans la zone**

	2007	%	1999	%
<b>Ensemble</b>	<b>1 743</b>	<b>100,0</b>	<b>1 529</b>	<b>100,0</b>
Travaillent :				
dans la commune de résidence	574	32,9	639	41,8
dans une commune autre que la commune de résidence	1 169	67,1	890	58,2
située dans le département de résidence	889	51,0	721	47,2
située dans un autre département de la région de résidence	242	13,9	145	9,5
située dans une autre région en France métropolitaine	25	1,5	19	1,2
située dans une autre région hors de France métropolitaine (Dom, Com, étranger)	12	0,7	5	0,3

Sources : Insee, RP1999 et RP2007 exploitations principales.

# Chômage

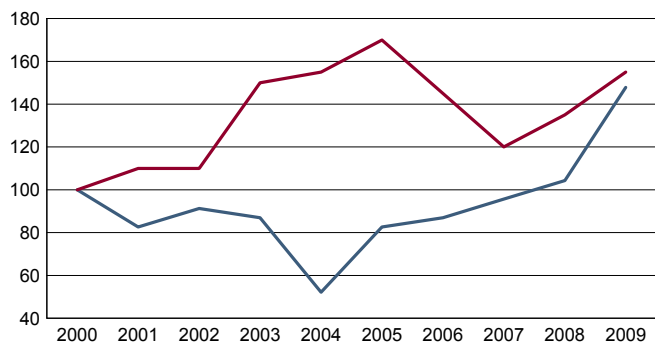
## CHOM T1 - Catégories de demandeurs d'emploi inscrits en fin de mois selon le sexe et l'âge

	Demandeurs de catégorie ABC				Demandeurs de catégorie A					
	Au 31 décembre 2009				Au 31 décembre 2009			Evolution 2008-2009 en %		
	Ensemble	%	Hommes	Femmes	Ensemble	Hommes	Femmes	Ensemble	Hommes	Femmes
<b>Ensemble</b>	<b>224</b>	<b>100,0</b>	<b>101</b>	<b>123</b>	<b>123</b>	<b>61</b>	<b>62</b>	<b>3,4</b>	<b>5,2</b>	<b>1,6</b>
15 à 24 ans	46	20,5	25	21	34	19	15	41,7	72,7	15,4
25 à 49 ans	126	56,3	52	74	58	27	31	-14,7	-12,9	-16,2
50 ans ou plus	52	23,2	24	28	31	15	16	14,8	-6,3	45,5
Chômeurs de longue durée	84	100,0	31	53	///	///	///	///	///	///
15 à 24 ans	10	11,9	c	c	///	///	///	///	///	///
25 à 49 ans	53	63,1	19	34	///	///	///	///	///	///
50 ans ou plus	21	25,0	c	c	///	///	///	///	///	///

Champ : demandeurs d'emploi inscrits à Pôle emploi, tenus de faire des actes positifs de recherche d'emploi.

Source : Pôle emploi, Dares, Statistiques du marché du travail.

## CHOM G1 - Evolution des DEFM de catégorie A selon l'âge



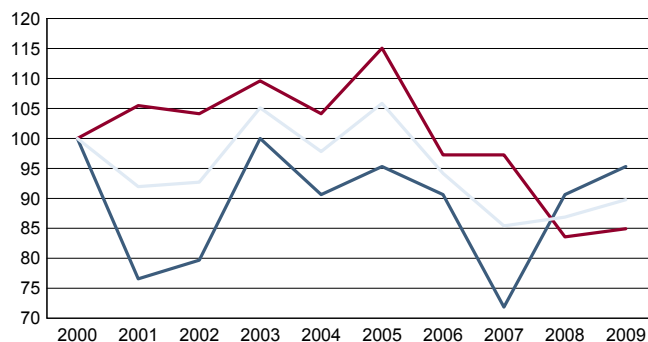
Indice base 100 en 2000

— moins de 25 ans — 50 ans ou plus

Champ : demandeurs d'emploi inscrits à Pôle emploi, tenus de faire des actes positifs de recherche d'emploi, sans emploi.

Source : Pôle emploi, Dares, Statistiques du marché du travail.

## CHOM G2 - Evolution des DEFM de catégorie A selon le sexe



Indice base 100 en 2000

— Hommes — Femmes — Ensemble

Champ : demandeurs d'emploi inscrits à Pôle emploi, tenus de faire des actes positifs de recherche d'emploi, sans emploi.

Source : Pôle emploi, Dares, Statistiques du marché du travail.

## CHOM T2 - Motif d'inscription des demandeurs d'emploi

	Demandeurs de catégorie ABC			Demandeurs de catégorie A					
	Au 31 décembre 2009			Au 31 décembre 2009			Evol 2008-2009 en %		
	Ensemble	%	dont femmes	Ensemble	%	dont femmes	Ensemble	Femmes	
<b>Ensemble</b>	<b>224</b>	<b>100,0</b>	<b>123</b>	<b>123</b>	<b>100,0</b>	<b>62</b>	<b>3,4</b>	<b>1,6</b>	
dont : licenciement	41	18,3	22	24	19,5	12	-7,7	33,3	
démission	13	5,8	c	8	6,5	c	14,3	c	
fin de contrat à durée limitée	101	45,1	55	47	38,2	23	-7,8	-14,8	
première entrée	c	c	c	0	0,0	0	///	///	

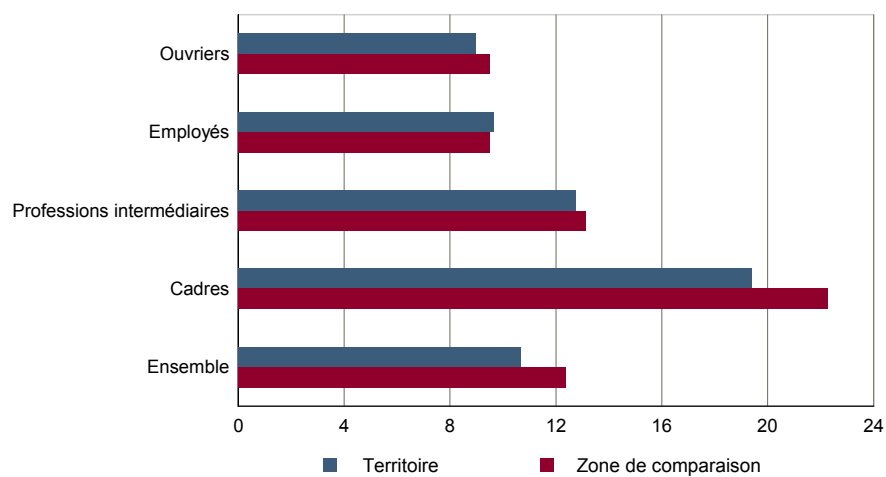
Champ : demandeurs d'emploi inscrits à Pôle emploi, tenus de faire des actes positifs de recherche d'emploi.

Source : Pôle emploi, Dares, Statistiques du marché du travail.

**Salaire net horaire moyen (en euros) selon la catégorie socioprofessionnelle en 2007**

	Ensemble	Temps complet	Temps partiel	Temps complet	
				Femmes	Hommes
<b>Ensemble</b>	<b>10,6</b>	<b>10,7</b>	<b>10,0</b>	<b>10,8</b>	<b>10,6</b>
Cadres	19,1	19,4	17,2	18,6	19,8
Professions intermédiaires	12,8	12,7	13,3	12,9	12,6
Employés	9,3	9,6	8,4	9,7	9,4
Ouvriers	9,0	9,0	8,9	7,8	9,1

Source : Insee, DADS - Fichier Salariés au lieu de résidence.

**Salaire net horaire moyen (en euros) des salariés à temps complet selon la CS en 2007**


Source : Insee, DADS - Fichier Salariés au lieu de résidence.

Impôts et revenus des foyers fiscaux

REV T1 - Impôts sur le revenu des foyers fiscaux

	2007	Evolution 2006-2007 en %
<b>Ensemble des foyers fiscaux</b>	<b>2 608</b>	<b>0,3</b>
Revenu net imposable (K Euros)	42 417	1,9
Revenu net imposable moyen (Euros)	16 264	1,6
Impôt moyen (Euros)	487	-1,2
<b>Foyers fiscaux imposés</b>	<b>996</b>	<b>1,6</b>
Proportion	38,2 (%)	0,5 points
Revenu net imposable (K Euros )	28 950	1,4
Revenu net imposable moyen (Euros)	29 066	-0,3
Impôt moyen (Euros)	1 274	-2,4
<b>Foyers fiscaux non imposés</b>	<b>1 612</b>	<b>-0,5</b>
Proportion	61,8 (%)	-0,5 points
Revenu net imposable (en K Euros)	13 467	3,0
Revenu net imposable moyen (Euros)	8 354	3,5

Source : DGI, Impôt sur le revenu des personnes physiques.

REV G1 - Evolution du revenu net imposable moyen - Ensemble des foyers fiscaux

Le calcul du revenu imposable en 2006 a été modifié en conséquence le graphique présentant l'évolution du revenu net imposable moyen n'est pas édité

## Revenus fiscaux des ménages

### REV T2 - Ménages fiscaux

	2008
Nombre de ménages fiscaux	1 832
Nombre de personnes dans les ménages fiscaux	4 291
Part des ménages fiscaux imposés en %	40,5

Source : Insee, Revenus fiscaux localisés des ménages.

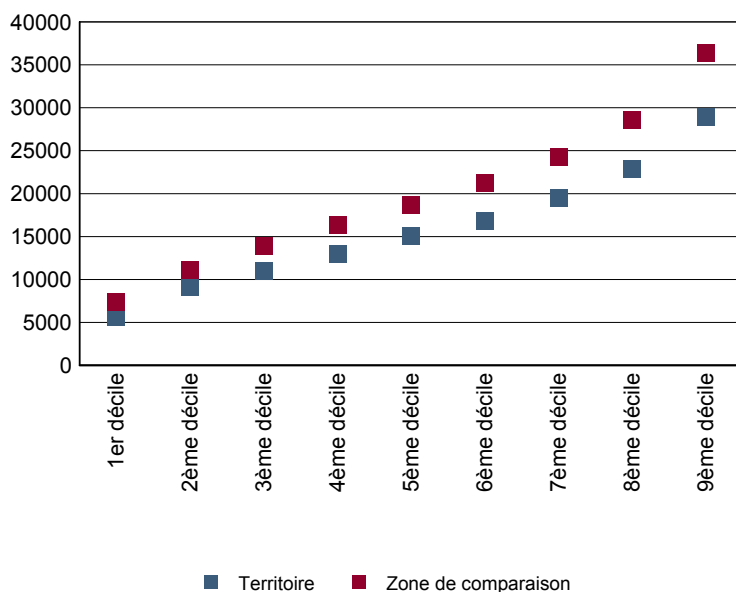
### REV T3 - Ménages : distribution des revenus déclarés en euros par unité de consommation

	2008
<b>Médiane</b>	15 030
Rapport inter-déciles (sans unité)(1)	5,1
Limite du 1er quartile	10 261
Limite du 2ème quartile (médiane)	15 030
Limite du 3ème quartile	21 023
Limite du 1er décile	5 684
Limite du 2ème décile	9 063
Limite du 3ème décile	11 004
Limite du 4ème décile	12 954
Limite du 5ème décile (médiane)	15 030
Limite du 6ème décile	16 797
Limite du 7ème décile	19 526
Limite du 8ème décile	22 882
Limite du 9ème décile	28 889

(1) : le rapport inter-déciles (9ème décile/1er décile) établit le rapport entre les revenus les plus élevés et les revenus les plus faibles, en ôtant de chaque côté les 10% de personnes aux revenus par unité de consommation les plus extrêmes.

Source : Insee, Revenus fiscaux localisés des ménages.

### REV G2 - Ménages : distribution des revenus déclarés en euros par unité de consommation en 2008



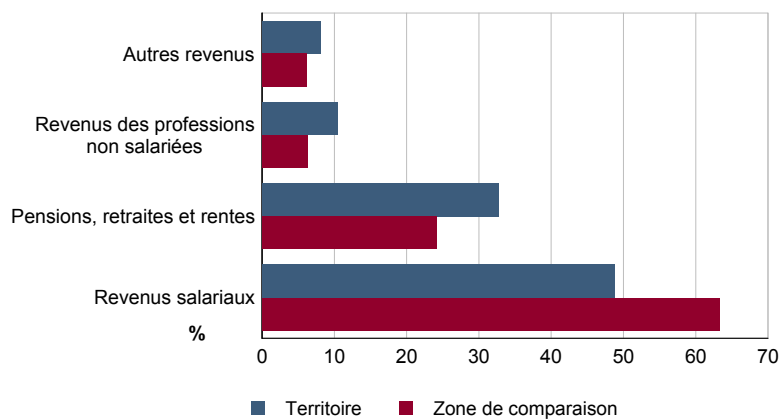
Source : Insee, Revenus fiscaux localisés des ménages.

### REV T4 - Ménages : structure des revenus déclarés

	2008
	Part en %
Revenus salariaux	48,8
Pensions, retraites et rentes	32,7
Revenus des professions non salariées	10,4
Autres revenus	8,1

Source : Insee, Revenus fiscaux localisés des ménages.

### REV G3 - Ménages : structure des revenus déclarés en 2008



Source : Insee, Revenus fiscaux localisés des ménages.

## LOG T1M - Évolution du nombre de logements par catégorie

	1968	1975	1982	1990	1999	2007
<b>Ensemble</b>	<b>1 703</b>	<b>1 786</b>	<b>1 932</b>	<b>1 989</b>	<b>2 067</b>	<b>2 345</b>
Résidences principales	1 427	1 414	1 478	1 587	1 696	1 887
Résidences secondaires et logements occasionnels	48	105	164	186	203	228
Logements vacants	228	267	290	216	168	230

Sources : Insee, RP1968 à 1990 dénombrements - RP1999 et RP2007 exploitations principales.

## LOG T2 - Catégories et types de logements

	2007	%	1999	%
<b>Ensemble</b>	<b>2 345</b>	<b>100,0</b>	<b>2 067</b>	<b>100,0</b>
Résidences principales	1 887	80,5	1 696	82,1
Résidences secondaires et logements occasionnels	228	9,7	203	9,8
Logements vacants	230	9,8	168	8,1
Maisons	2 195	93,6	1 952	94,4
Appartements	132	5,6	20	1,0

Sources : Insee, RP1999 et RP2007 exploitations principales.

## LOG T3 - Résidences principales selon le nombre de pièces

	2007	%	1999	%
<b>Ensemble</b>	<b>1 887</b>	<b>100,0</b>	<b>1 696</b>	<b>100,0</b>
1 pièce	12	0,6	45	2,7
2 pièces	94	5,0	64	3,8
3 pièces	252	13,4	276	16,3
4 pièces	530	28,1	484	28,5
5 pièces ou plus	999	52,9	827	48,8

Sources : Insee, RP1999 et RP2007 exploitations principales.

## LOG T4 - Nombre moyen de pièces des résidences principales

	2007	1999
Nombre moyen de pièces par résidence principale	4,8	4,6
- maison	4,9	4,7
- appartement	3,0	3,2

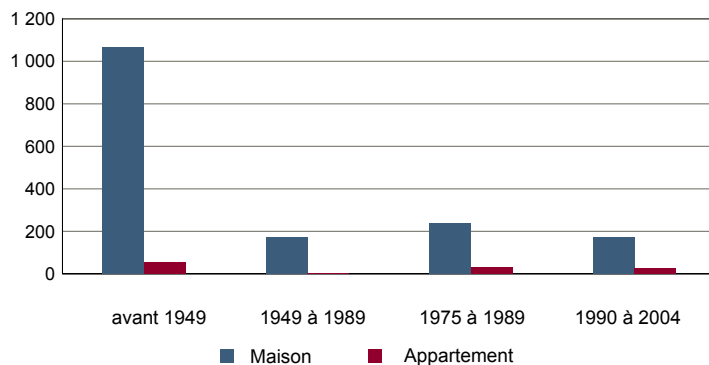
Sources : Insee, RP1999 et RP2007 exploitations principales.

## LOG T5 - Résidences principales en 2007 selon la période d'achèvement

	Nombre	%
<b>Résidences principales construites avant 2005</b>	<b>1 782</b>	<b>100,0</b>
Avant 1949	1 128	63,3
De 1949 à 1974	177	9,9
De 1975 à 1989	270	15,1
De 1990 à 2004	208	11,7

Source : Insee, RP2007 exploitation principale.

## LOG G1 - Résidences principales en 2007 selon le type de logement et la période d'achèvement



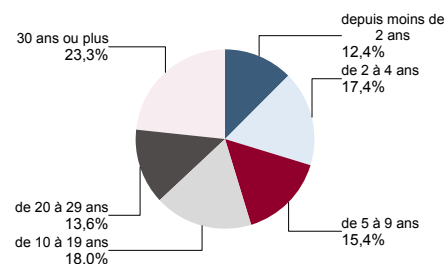
Résidences principales construites avant 2005.

Source : Insee, RP2007 exploitation principale.

**LOG T6 - Ancienneté d'emménagement dans la résidence principale en 2007**

	Nombre de ménages	Part des ménages en %	Population des ménages	Nombre moyen de pièces par logement	
				logement	personne
<b>Ensemble</b>	<b>1 887</b>	<b>100,0</b>	<b>4 414</b>	<b>4,8</b>	<b>2,0</b>
Depuis moins de 2 ans	234	12,4	538	4,3	1,9
De 2 à 4 ans	328	17,4	818	4,4	1,8
De 5 à 9 ans	290	15,4	735	4,6	1,8
10 ans ou plus	1 035	54,8	2 322	5,0	2,2

Source : Insee, RP2007 exploitation principale.

**LOG G2 - Ancienneté d'emménagement des ménages en 2007**


Source : Insee, RP2007 exploitation principale.

**LOG T7 - Résidences principales selon le statut d'occupation**

	2007			Ancienneté moyenne d'emménagement en année(s)	1999	
	Nombre	%	Nombre de personnes		Nombre	%
<b>Ensemble</b>	<b>1 887</b>	<b>100,0</b>	<b>4 414</b>	<b>18</b>	<b>1 696</b>	<b>100,0</b>
Propriétaire	1 344	71,2	3 205	23	1 196	70,5
Locataire	477	25,3	1 075	6	370	21,8
dont d'un logement HLM loué vide	68	3,6	115	6	46	2,7
Logé gratuitement	66	3,5	133	16	130	7,7

Sources : Insee, RP1999 et RP2007 exploitations principales.

**LOG T8M - Confort des résidences principales**

	2007	%	1999	%
<b>Ensemble</b>	<b>1 887</b>	<b>100,0</b>	<b>1 696</b>	<b>100,0</b>
Salle de bain avec baignoire ou douche	1 844	97,7	1 626	95,9
Chauffage central collectif	14	0,7	12	0,7
Chauffage central individuel	1 020	54,1	827	48,8
Chauffage individuel "tout électrique"	356	18,9	257	15,2

Sources : Insee, RP1999 et RP2007 exploitations principales.

**LOG T9 - Équipement automobile des ménages**

	2007	%	1999	%
<b>Ensemble</b>	<b>1 887</b>	<b>100,0</b>	<b>1 696</b>	<b>100,0</b>
Au moins un emplacement réservé au stationnement	1 390	73,7	1 187	70,0
Au moins une voiture	1 658	87,9	1 461	86,1
- 1 voiture	840	44,5	801	47,2
- 2 voitures ou plus	817	43,3	660	38,9

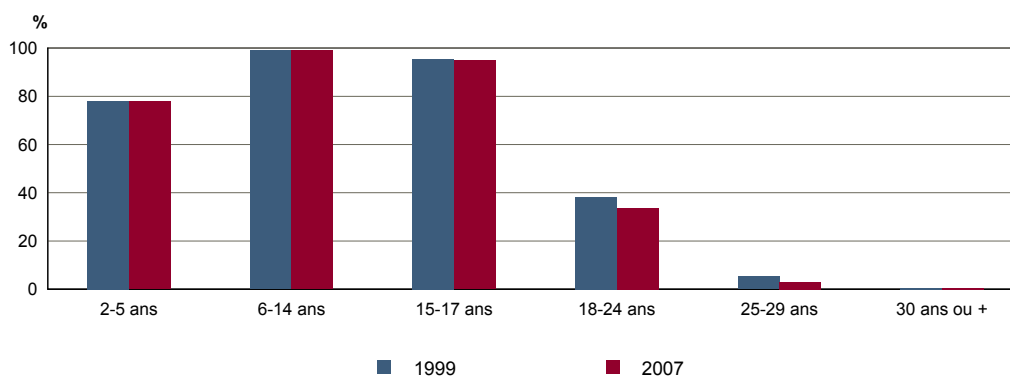
Sources : Insee, RP1999 et RP2007 exploitations principales.

**FOR T1 - Scolarisation selon l'âge et le sexe en 2007**

	Ensemble	Population scolarisée	Part de la population scolarisée en %		
			Ensemble	Hommes	Femmes
2 à 5 ans	187	145	77,8	76,4	79,7
6 à 14 ans	443	438	98,9	99,1	98,6
15 à 17 ans	138	131	94,8	95,7	93,9
18 à 24 ans	240	81	33,6	33,3	34,0
25 à 29 ans	199	6	3,0	2,0	4,1
30 ans ou plus	3 285	17	0,5	0,4	0,6

Source : Insee, RP2007 exploitation principale.

**FOR G1 - Taux de scolarisation selon l'âge**



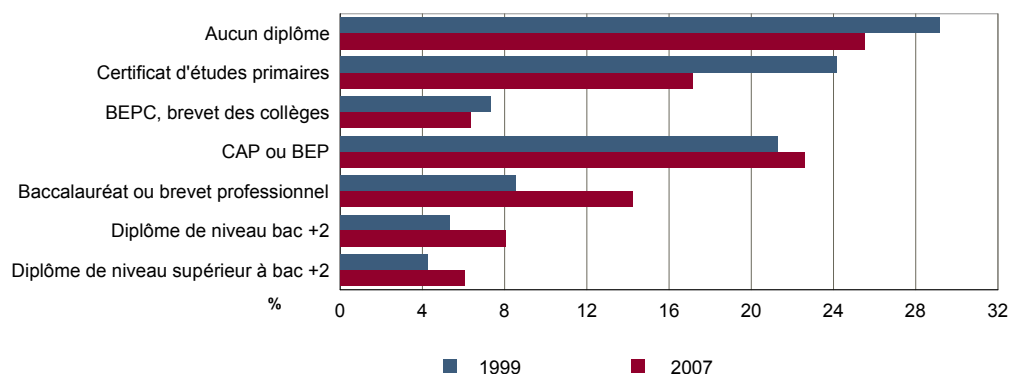
Sources : Insee, RP1999 et RP2007 exploitations principales.

**FOR T2 - Diplôme le plus élevé de la population non scolarisée de 15 ans ou plus selon le sexe en 2007**

	Ensemble	Hommes	Femmes
<b>Population non scolarisée de 15 ans ou plus</b>	<b>3 627</b>	<b>1 721</b>	<b>1 906</b>
Part des titulaires en % :			
- d'aucun diplôme	25,5	22,4	28,4
- du certificat d'études primaires	17,1	16,1	18,1
- du BEPC, brevet des collèges	6,4	4,9	7,7
- d'un CAP ou d'un BEP	22,6	27,7	18,0
- d'un baccalauréat ou d'un brevet professionnel	14,2	15,6	13,0
- d'un diplôme de niveau bac + 2	8,1	6,7	9,3
- d'un diplôme de niveau supérieur à bac + 2	6,1	6,5	5,7

Source : Insee, RP2007 exploitation principale.

**FOR G2 - Diplôme le plus élevé de la population non scolarisée de 15 ans ou plus**



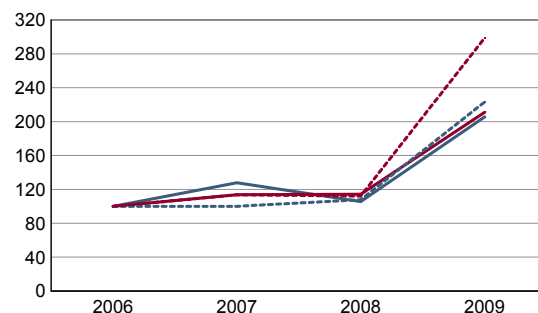
Sources : Insee, RP1999 et RP2007 exploitations principales.

**DEN T1 - Créations d'entreprises par secteur d'activité en 2009**

	Ensemble	%	Taux de création
<b>Ensemble</b>	<b>37</b>	<b>100,0</b>	<b>19,0</b>
Industrie	0	0,0	0,0
Construction	10	27,0	24,4
Commerce, transports, services divers	25	67,6	22,7
dont commerce et réparation auto.	12	32,4	32,4
Administration publique, enseignement, santé, action sociale	2	5,4	8,7

Champ : activités marchandes hors agriculture.

Source : Insee, REE (Sirène).

**DEN G1 - Évolution des créations d'entreprises**


indice base 100 en 2006

— Territoire : ensemble  
- - - Territoire : entreprises individuelles  
— Zone de comparaison : ensemble  
- - - Zone de comparaison : entreprises individuelles

Note de lecture : application du régime de l'auto-entrepreneur à partir du 1er janvier 2009.

Champ : activités marchandes hors agriculture.

Source : Insee, REE (Sirène).

**DEN T2 - Créations d'entreprises individuelles par secteur d'activité en 2009**

	Entreprises individuelles créées	dont auto-entrepreneurs créés	Part en % dans l'ensemble des créations	
			des entreprises individuelles	des auto-entrepreneurs
<b>Ensemble</b>	<b>29</b>	<b>17</b>	<b>78,4</b>	<b>45,9</b>
Industrie	0	0	///	///
Construction	8	c	80,0	c
Commerce, transports, services divers	19	11	76,0	44,0
dont commerce, réparation auto.	9	4	75,0	33,3
Administration publique, enseignement, santé, action sociale	2	c	100,0	c

Champ : activités marchandes hors agriculture.

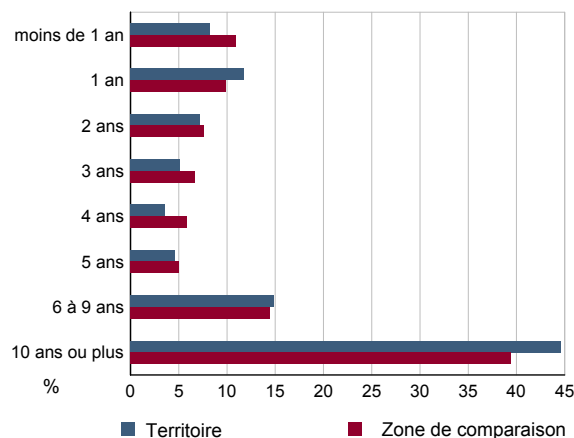
Source : Insee, REE (Sirène).

**DEN T3 - Nombre d'entreprises par secteur d'activité au 1er janvier 2009**

	Nombre	%
<b>Ensemble</b>	<b>195</b>	<b>100,0</b>
Industrie	21	10,8
Construction	41	21,0
Commerce, transports, services divers	110	56,4
dont commerce et réparation auto.	37	19,0
Administration publique, enseignement, santé, action sociale	23	11,8

Champ : activités marchandes hors agriculture.

Source : Insee, REE (Sirène).

**DEN G2 - Âge des entreprises au 1er janvier 2009**


Champ : activités marchandes hors agriculture.

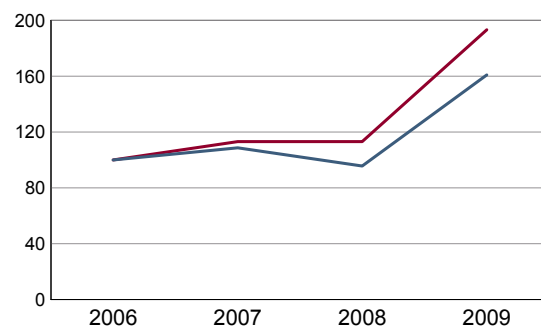
Source : Insee, REE (Sirène).

**DEN T4 - Créations d'établissements par secteur d'activité en 2009**

	Ensemble	%	Taux de création
<b>Ensemble</b>	<b>37</b>	<b>100,0</b>	<b>16,9</b>
Industrie	0	0,0	0,0
Construction	10	27,0	24,4
Commerce, transports, services divers	25	67,6	19,7
dont commerce et réparation auto.	12	32,4	28,6
Administration publique, enseignement, santé, action sociale	2	5,4	8,3

Champ : activités marchandes hors agriculture.

Source : Insee, REE (Sirène)

**DEN G3 - Évolution des créations d'établissements**


indice base 100 en 2006

— Territoire  
— Zone de comparaison

Note de lecture : application du régime de l'auto-entrepreneur à partir du 1er janvier 2009.

Champ : activités marchandes hors agriculture.

Source : Insee, REE (Sirène).

**DEN T5 - Nombre d'établissements par secteur d'activité au 1er janvier 2009**

	Nombre	%
<b>Ensemble</b>	<b>219</b>	<b>100,0</b>
Industrie	27	12,3
Construction	41	18,7
Commerce, transports, services divers	127	58,0
dont commerce et réparation auto.	42	19,2
Administration publique, enseignement, santé, action sociale	24	11,0

Champ : activités marchandes hors agriculture.

Source : Insee, REE (Sirène).

**CEN T1 - Établissements actifs par secteur d'activité au 31 décembre 2008**

	Total	%	0 salarié	1 à 9 salarié(s)	10 à 19 salariés	20 à 49 salariés	50 salariés ou plus
<b>Ensemble</b>	<b>558</b>	<b>100,0</b>	<b>391</b>	<b>156</b>	<b>5</b>	<b>4</b>	<b>2</b>
Agriculture, sylviculture et pêche	254	45,5	206	48	0	0	0
Industrie	27	4,8	15	12	0	0	0
Construction	43	7,7	23	20	0	0	0
Commerce, transports et services divers	176	31,5	125	47	4	0	0
dont commerce, réparation auto	49	8,8	32	16	1	0	0
Administration publique, enseignement, santé, action sociale	58	10,4	22	29	1	4	2

Champ : ensemble des activités.

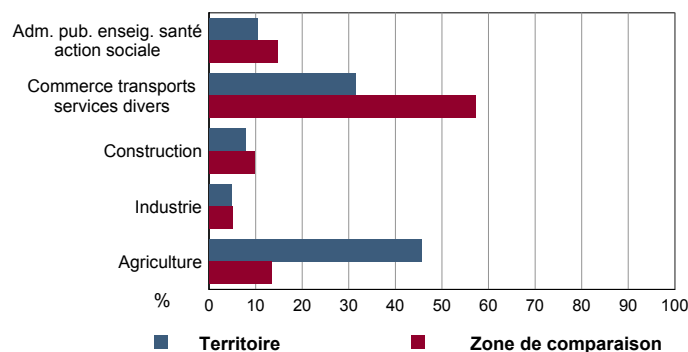
Source : Insee, CLAP.

**CEN T2 - Postes salariés par secteur d'activité au 31 décembre 2008**

	Total	%	1 à 9 salarié(s)	10 à 19 salariés	20 à 49 salariés	50 à 99 salariés	100 salariés ou plus
<b>Ensemble</b>	<b>672</b>	<b>100,0</b>	<b>363</b>	<b>74</b>	<b>124</b>	<b>111</b>	<b>0</b>
Agriculture, sylviculture et pêche	79	11,8	79	0	0	0	0
Industrie	37	5,5	37	0	0	0	0
Construction	42	6,3	42	0	0	0	0
Commerce, transports et services divers	162	24,1	105	57	0	0	0
dont commerce, réparation auto	54	8,0	35	19	0	0	0
Administration publique, enseignement, santé, action sociale	352	52,4	100	17	124	111	0

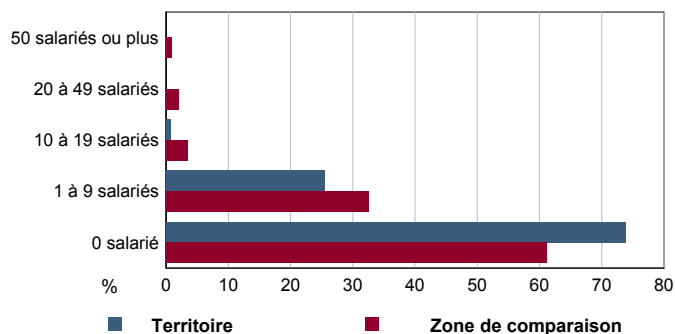
Champ : ensemble des activités.

Source : Insee, CLAP.

**CEN G1 - Répartition des établissements actifs par secteur d'activité au 31 décembre 2008**


Champ : ensemble des activités.

Source : Insee, CLAP.

**CEN G2 - Répartition des établissements actifs par tranche d'effectif salarié au 31 décembre 2008**


Champ : ensemble des activités.

Source : Insee, CLAP.

**CEN T3 - Établissements selon les sphères de l'économie au 31 décembre 2008**

	Nombre	%	Postes salariés	%
<b>Ensemble</b>	<b>558</b>	<b>100,0</b>	<b>672</b>	<b>100,0</b>
Sphère non présenteielle	347	62,2	127	18,9
dont domaine public	0	0,0	0	0,0
Sphère présenteielle	211	37,8	545	81,1
dont domaine public	39	18,5	323	59,3

Champ : ensemble des activités.

Source : Insee, CLAP.

**CEN T4 - Entreprises (sièges sociaux actifs) par secteur d'activité au 31 décembre 2008**

	Nombre	%
<b>Ensemble</b>	<b>497</b>	<b>100,0</b>
Agriculture, sylviculture et pêche	243	48,9
Industrie	23	4,6
Construction	43	8,7
Commerce, transports et sevice divers	144	29,0
dont commerce, réparation auto	42	8,5
Adm. pub., enseignement, santé, action sociale	44	8,9

Champ : ensemble des activités.

Source : Insee, CLAP.

**Exploitations agricoles**

	Nombre d'exploitations		SAU (1) moyenne (ha)	
	2000	1988	2000	1988
<b>Toutes exploitations (2)</b>	<b>266</b>	<b>420</b>	<b>29</b>	<b>20</b>
dont exploitations professionnelles	179	272	40	27

(1) : Superficie agricole utilisée

(2) : y compris les exploitations sans SAU

Source : AGRESTE, recensements agricoles, 1988 et 2000

**Superficies agricoles**

	Exploitations concernées		Superficie (ha)	
	2000	1988	2000	1988
<b>SAU (1) des exploitations sièges</b>	<b>265</b>	<b>418</b>	<b>7 754</b>	<b>8 268</b>
Terres labourables	222	370	4 469	4 660
dont céréales	176	323	2 227	2 368
Superficie fourragère principale	141	321	2 301	3 225
dont superficie toujours en herbe	134	302	1 114	1 919
Superficie en fermage (2)	97	145	2 066	1 949

(1) : Superficie agricole utilisée

(2) : superficie en ha ou parc en propriété et copropriété

Source : AGRESTE, recensements agricoles 1988 et 2000

**Cheptel**

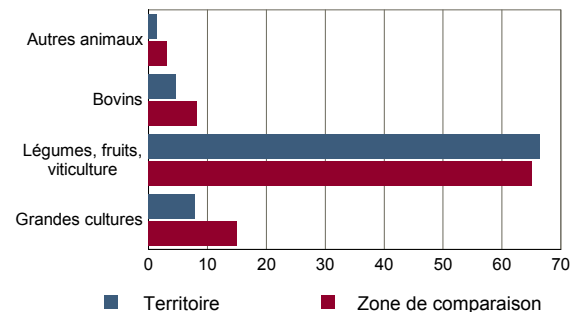
	Exploitations concernées		Effectif	
	2000	1988	2000	1988
Bovins	96	204	3 688	5 491
dont vaches	84	183	1 962	2 764
Volailles	157	312	23 001	16 844

Source : AGRESTE, recensements agricoles 1988 et 2000

**Orientation technico-économique des exploitations**

	Exploitations		Superficie agricole utilisée (ha)	
	2000	1988	2000	1988
<b>Ensemble</b>	<b>265</b>	<b>418</b>	<b>7 754</b>	<b>8 268</b>
dont : grandes cultures	28	36	615	759
légumes, fruits, viticulture	152	110	5 149	2 108
bovins	11	29	358	659
autres animaux	12	21	115	112

Source : AGRESTE, recensements agricoles 1988 et 2000

**Répartition de la SAU selon les principales orientations technico-économiques en 2000**


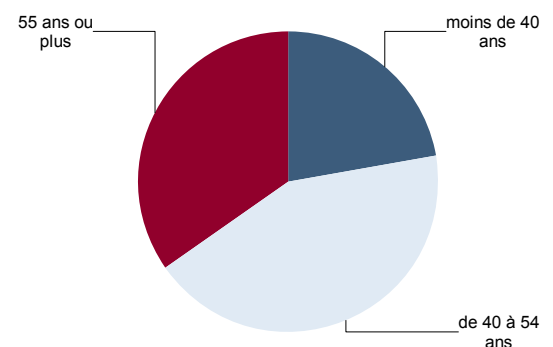
Source : AGRESTE, recensement agricole 2000

**Population - Main d'oeuvre**

	2000	1988
<b>Chefs d'exploitations et coexploitants</b>	<b>319</b>	<b>444</b>
dont à temps complet	192	264
Population familiale active sur les exploitations	543	848
Unités de travail annuel (y.c. ETA-CUMA) (1)	470	637
dont : UTA familiales	361	590
UTA salariées	104	47

(1) : Entreprises de travaux agricoles (ETA), Coopératives d'utilisation de matériel agricole (CUMA)

Source : AGRESTE, recensements agricoles 1988 et 2000

**Répartition des chefs d'exploitation et coexploitants selon l'âge en 2000**


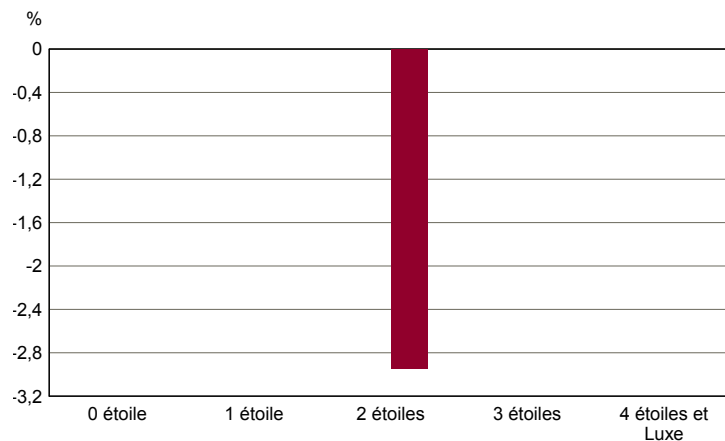
Source : AGRESTE, recensement agricole 2000

**TOU T1 - Nombre et capacité des hôtels selon le nombre d'étoiles**

**TOU G1 - Évolution 2006 - 2010 des chambres d'hôtels et d'emplacements de camping(1) selon le nombre d'étoiles**

	au 01/01/2010		au 01/01/2006	
	Hôtels	Chambres	Hôtels	Chambres
<b>Ensemble</b>	<b>0</b>	<b>0</b>	<b>0</b>	<b>0</b>
0 étoile	0	0	0	0
1 étoile	0	0	0	0
2 étoiles	0	0	0	0
3 étoiles	0	0	0	0
4 étoiles et Luxe	0	0	0	0

Source : Insee, Direction du tourisme - hébergements touristiques.



■ Chambres d'hôtels ■ Emplacements de campings

(1) : l'homologation 0 étoile n'existe pas pour les campings

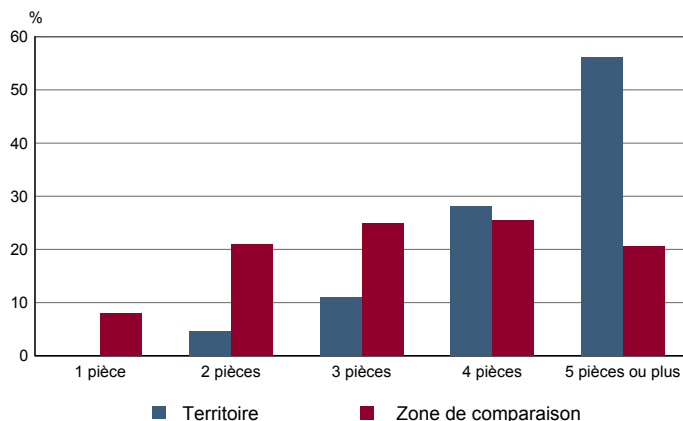
Source : Insee, Direction du tourisme - hébergements touristiques.

**TOU T2 - Nombre et capacité des campings selon le nombre d'étoiles**

**TOU G2 - Répartition en 2007 des résidences secondaires selon le nombre de pièces**

	au 01/01/2010		au 01/01/2006	
	Terrains	Emplacements	Terrains	Emplacements
<b>Ensemble</b>	<b>1</b>	<b>33</b>	<b>1</b>	<b>34</b>
1 étoile	0	0	0	0
2 étoiles	1	33	1	34
3 étoiles	0	0	0	0
4 étoiles	0	0	0	0

Source : Insee, Direction du tourisme - hébergements touristiques.



■ Territoire ■ Zone de comparaison

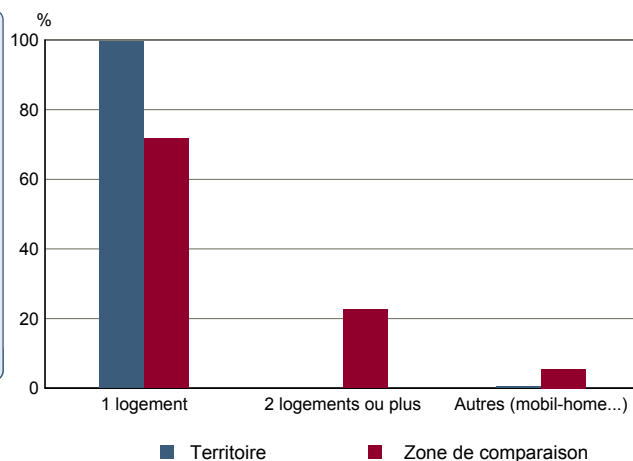
Source : Insee, RP2007 exploitation principale.

**TOU T3 - Résidences secondaires en 2007 selon la période d'achèvement**

**TOU G3 - Répartition en 2007 des résidences secondaires selon le nombre de logements**

	Nombre	%
<b>Ensemble des logements</b>	<b>2 345</b>	<b>100,0</b>
dont résidences secondaires	218	9,3
Résidences secondaires construites avant 2005	211	100,0
Avant 1949	173	81,7
De 1949 à 1974	10	4,7
De 1975 à 1989	16	7,4
De 1990 à 2004	13	6,1

Source : Insee, RP2007 exploitation principale.



■ Territoire ■ Zone de comparaison

Source : Insee, RP2007 exploitation principale.